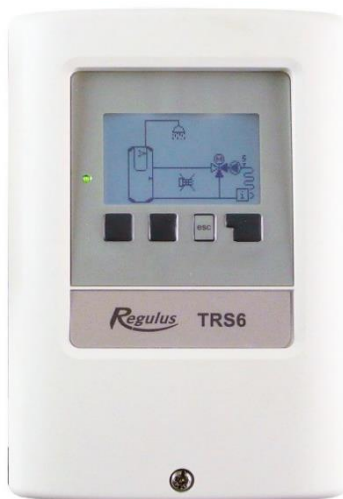


Regulátor TRS6 K

Základná charakteristika

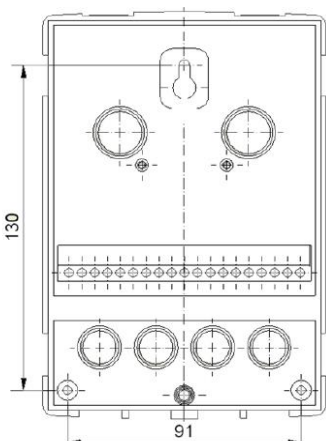
Popis	<ul style="list-style-type: none"> - umožňuje riadenie až dvoch vykurovacích okruhov; riadenie prípravy ohriatej pitnej vody a riadenie nízkoenergetických čerpadiel pomocou signálu PWM - zaisťuje riadenie automatickej pre voliteľných zdrojov tepla (solárne systémy, kotly na tuhé palivá, doplnkové elektrické a plynové zdroje) - 3x reléový výstup - 2x PWM výstup - 6x teplotný snímač (5 ks je súčasťou dodávky)
Inštalácia	na stenu
Objednávací kód	16821

Regulátor TRS6 K



INŠTALAČNÉ ROZMERY

- 3x 3,5 x 30
- 3x Ø6



Elektrické parametre

Napätie	230 VAC ± 10%
Frekvencia	50-60 Hz
Spotreba	0,5 - 2,5 W
Vnútna poistka	T 2A / 250 V pomalá
Elektrické krytie	IP 40
Trieda ochrany	II

Energetické parametre (podľa nariadenia komisie EÚ č.811/2013)

Trieda regulátora	VI
Prínos k sezónnej energetickej účinnosti vykurovania	4,00%

Vstupy a výstupy

Mechanické relé R1,R2, R3	460 VA pre AC1; 460 W pre AC3
Výstup 0-10 V	tolerancia 10% , 10 kOhm
Výstup PWM	1 kHz, 10 V
Snímače Pt 1000	rozsah merania od -40 °C do 300 °C
Sieťové pripojenie	zbernica CAN *

* možnosť využiť v kombinácii s izbovou jednotkou Caleon (objednávací kód 17150)

Počet vstupov a výstupov

Mechanické relé 460 VA (AC1); 460 W (AC3)	3 x (R1, R2, R3)
Výstup PWM alebo 0-10 V	2 x (V1 a V2)
Snímače Pt 1000	6 x (S1 až S6)

Priepustné podmienky okolitého prostredia

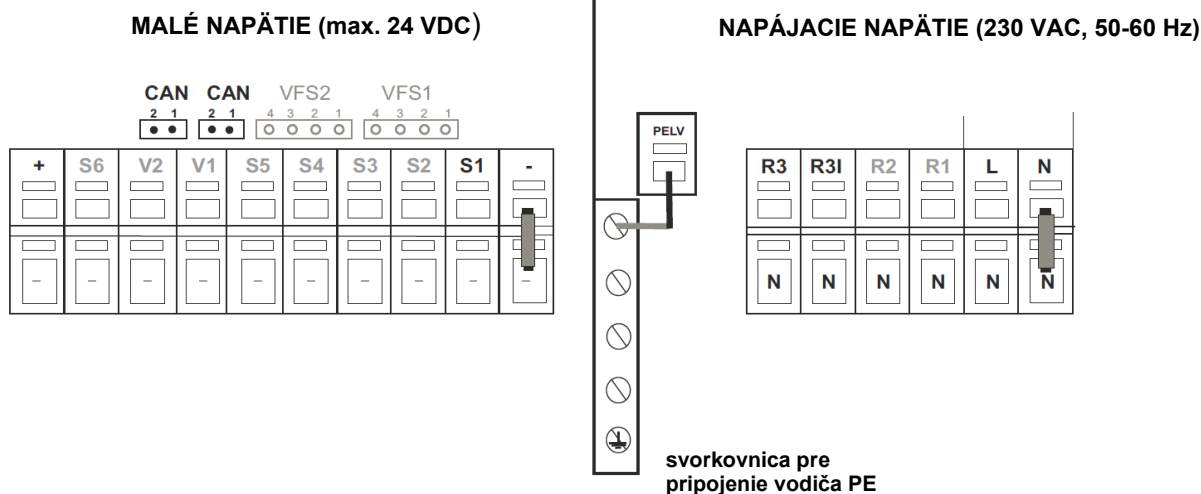
Okolité teplota - prevádzka	0-40 °C
Okolité teplota - skladovanie	0-60°C
Vlhkosť vzduchu - prevádzka	max. 85% rel.vlhkosti pri 25°C
Vlhkosť vzduchu - skladovanie	nie je prípustná kondenzácia vlhkosti

Ostatné údaje

Materiál krabičky	plast ABS
Inštalácia	na stenu
Celkové rozmery	163 mm x 110 mm x 52 mm
Displej	plne grafický, 128 x 64 bodov
Ovládanie	4 tlačidlá
Svetelná dióda	viacfarebná červená / zelená
Záloha činnosti hodín	24 hod

Regulátor TRS6 K

Schéma pripojenia svorkovnice



Pripojenie na riadiacej doske:

- CAN** pripájacia zbernica CAN (1 - vysoký, 2 - nízky)
- VFS1** nevyužitý
- VFS2** nevyužitý

Pripojenie na svorkovnici:

- +** 24 V napájanie (napr. pre izbové jednotky Caleon)
- S6** teplotný snímač 6 (vonkajší)
- V2** výstup PWM alebo 0-10 V
- V1** výstup PWM alebo 0-10 V
- S5** teplotný snímač 5
- S4** teplotný snímač 4
- S3** teplotný snímač 3
- S2** teplotný snímač 2
- S1** teplotný snímač 1
- prepojka GND pre snímače, výstupy V1, V2 a napájanie 24 V

Pripojenie na svorkovnici:

- R3** relé 3 (spínací kontakt NO)
- R3I** relé 3 (rozpínací kontakt NC)
- R2** relé 2
- R1** relé 1
- L** vonkajší sieťový vodič L
- N** nulový vodič N

Príslušenstvo

Snímače do jímky Pt 1000, kábel 4 m	su súčasťou balenia (4 ks)
Vonkajší snímač	je súčasťou balenia (1 ks)
Solárny snímač	nie je súčasťou dodávky (1 ks), objednávací kód 9108
Izbová jednotka Caleon	nie je súčasťou dodávky, objednávací kód 17150

Tabuľka závislosti odporu na teplote pre snímače Pt 1000

°C	0	10	20	30	40	50	60	70	80	90	100
Ω	1000	1039	1077	1116	1155	1194	1232	1270	1308	1347	1385

Tabuľka možných inštalácií riadených pomocou TRS6 K											
Varianta*	Akumulačná nádrž	Príprava OPV	Kotol na tuhé palivá	Solárny systém	Umiestnenie dohrevu - OPV	Umiestnenie dohrevu - AKU	Vykurovací okruh 1 - zmiešavaný	Vykurovací okruh 1 - priamy	Vykurovací okruh 2 - priamy	Prečerpávanie AKU - OPV	Predohrev spriatočky
1	HSK DUO	✓			✓	✓	✓				
2	HSK DUO	✓	✓		✓	✓	✓				
3	HSK DUO		✓				✓				✓
4	HSK DUO	✓		✓	✓	✓	✓				
5	PS		✓			✓	✓				
6	PS	✓			✓	✓	✓			✓	
7	PS	✓	✓				✓			✓	
8	HSK DUO						✓				✓
9	PS	✓		✓			✓			✓	
10	PS	✓		✓	✓	✓	✓				
11		✓	✓		✓			✓		✓	
12		✓	✓			✓		✓		✓	
13							✓				
14							✓		✓		

LEGENDA ZNAČENIA: ✓ továrnske nastavenie, ✓ voľiteľné

* prevádzkové regulačné schémy k jednotlivým inštaláciám sú uvedené v návode k regulátoru TRS6 K (číslovanie variant v technickom liste a v návode je zhodné)