


**TECHNICKÝ LIST**
**Akumulačná nádrž PS2F 300 N+**

|  | Základná charakteristika |   |
|---|--------------------------|---|
|   | Použitie                 | Oceľová zváraná nádrž určená k akumulácii a následnej distribúcii tepelnej energie z kotlov na pevné palivá, tepelných čerpadiel prípadne iných zdrojov tepla; nádrž je vybavená výmenníkom pre pripojenie solárneho systému a prírubovým hrdlom, ktoré je možné osadiť rúrkovým výmenníkom pre prípravu OPV alebo pripojenie solárneho systému |
|   | Pracovná kvapalina       | voda, zmes voda-glykol (max. 1:1), zmes voda-glycerín (max. 2:1) a teplotnosný olej   |
|   | Objednávací kód nádrže   | 14726   |
|   | Objednávací kód izolácie | 19349   |

**Energetické parametre (podľa Nariadenia Komisie (EÚ) č. 812/2013)**

|                               |                              |
|-------------------------------|------------------------------|
|                               | platné pre nádrž s izoláciou |
| Trieda energetickej účinnosti | C                            |
| Statická strata               | 82 W                         |
| Úžitkový objem                | 285 l                        |

**Technické údaje**

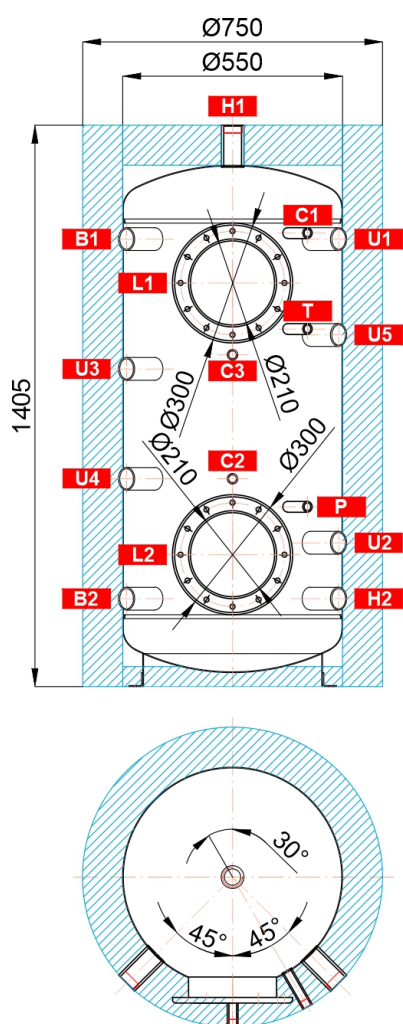
|                                       |         |
|---------------------------------------|---------|
| Celkový objem nádrže                  | 285 l   |
| Max. pracovná teplota v nádrži        | 95 °C   |
| Max. tlak v nádrži                    | 4 bar   |
| Priemer nádrže                        | 550 mm  |
| Priemer nádrže s izoláciou            | 750 mm  |
| Celková výška nádrže                  | 1405 mm |
| Sklopná výška bez izolácie            | 1430 mm |
| Hrúbka izolácie plášťa nádrže         | 100 mm  |
| Hrúbka izolácie dna nádrže            | 50 mm   |
| Hrúbka izolácie veka nádrže           | 100 mm  |
| Hmotnosť prázdnej nádrže bez izolácie | 58 kg   |

**Materiály**

|  |                  |
|--|------------------|
| Materiál nádrže                        | S235JR           |
| Materiál izolácie plášťa nádrže        | flís             |
| Vonkajší povrch izolácie plášťa nádrže | tvrdý polystyrén |
| Izolácia dna a vrchnej časti nádrže    | flís             |

**Akumulačná nádrž PS2F 300 N+**

| Príslušenstvo                     |                                |
|-----------------------------------|--------------------------------|
| Elektrické ohrevné teleso         | ETT-A, C, D, F, P, M           |
| Max. dĺžka ohrevného telesa       | 635 mm                         |
| Zaslepovacia príruha              | objednávací kód 6230           |
| Zaslepovacia príruha pre výmenník | objednávací kód 6231/6232      |
| Rúrkový výmenník                  | max. plocha 1,8 m <sup>2</sup> |

**Rozmerová schéma**

**NÁVARKY**

| poz.                            | popis                           | pripojenie | výška [mm] |
|---------------------------------|---------------------------------|------------|------------|
| <b>Zdroje tepla</b>             |                                 |            |            |
| <b>B1</b>                       | Prívodný od zdroja tepla        | G 6/4" F   | 1120       |
| <b>B2</b>                       | Vratný do zdroja tepla          | G 6/4" F   | 220        |
| <b>Vykurovacia sústava</b>      |                                 |            |            |
| <b>H1</b>                       | Výstupná do vykurovacej sústavy | G 6/4" F   | 1405       |
| <b>H2</b>                       | Vratná z vykurovacej sústavy    | G 6/4" F   | 220        |
| <b>Regulácia a zabezpečenie</b> |                                 |            |            |
| <b>C1</b>                       | Teplotný snímač                 | G 1/2" F   | 1135       |
| <b>C2</b>                       | Teplotný snímač                 | G 1/2" F   | 520        |
| <b>C3</b>                       | Teplotný snímač                 | G 1/2" F   | 830        |
| <b>T</b>                        | Teplomer                        | G 1/2" F   | 895        |
| <b>P</b>                        | Poistný ventil                  | G 1/2" F   | 450        |
| <b>Univerzálny vstup/výstup</b> |                                 |            |            |
| <b>U1</b>                       | Univerzálny vstup/výstup        | G 6/4" F   | 1120       |
| <b>U2</b>                       | Univerzálny vstup/výstup        | G 6/4" F   | 360        |
| <b>U3</b>                       | Univerzálny vstup/výstup        | G 6/4" F   | 795        |
| <b>U4</b>                       | Univerzálny vstup/výstup        | G 6/4" F   | 520        |
| <b>U5</b>                       | Univerzálny vstup/výstup        | G 6/4" F   | 880        |
| <b>Príruba</b>                  |                                 |            |            |
| <b>L1</b>                       | Horná príruha                   | 12 x M12   | 1010       |
| <b>L2</b>                       | Spodná príruha                  | 12 x M12   | 330        |