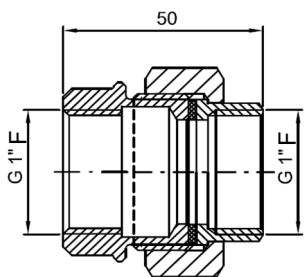


Šrúbenie

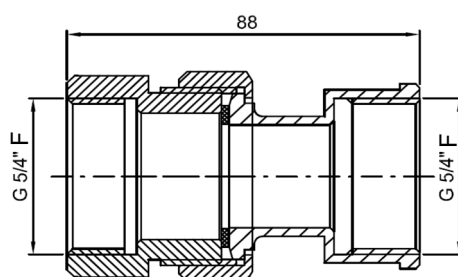
Základná charakteristika	
Použitie	rozvody studenej, ohriatej pitnej a vykurovacej vody
Pracovná kvapalina	voda, pitná voda a nemrznúca teplotonosná kvapalina pre vykurovacie systémy, tepelné čerpadlá a solárne systavy
Technické údaje	
Max. pracovný tlak	16 bar (priame a polovičné šrúbenie); 6 bar (šrúbenie Cu)
Max. pracovná teplota	160 °C (šrúbenie polovičné a Cu); 95 °C
Materiály	
Telo šrúbenia	mosadz CW617N
Prevlečná matica	mosadz CW617N
Tesnenie priameho šrúbenia	NBR
Tesnenie polovičného šrúbenia	AFM34
Poist. krúžok polovič. šrúbenia	oceľový drôt STN 426450
Objednávacie kódy	
15805	šrúbenie priame G 1" F x G 1" F
15822	šrúbenie priame G 5/4" F x G 5/4" F
16234	šrúbenie k čerpadlu G 6/4" Fu x G 5/4" F
19058	šrúbenie k čerpadlu G 6/4" Fu x G 5/4" M
5597	šrúbenie k čerpadlu G 6/4" Fu x G 1" F
16227	šrúbenie k čerpadlu G 2" Fu x G 5/4" F
15795	šrúbenie polovičné G 5/4" Fu x G 1" F
15693	šrúbenie polovičné G 3/4" Fu x G 3/4" M
15692	šrúbenie polovičné G 3/4" Fu x G 3/4" F
15695	šrúbenie polovičné G 1" Fu x G 1" M
15694	šrúbenie polovičné G 1" Fu x G 1" F
18797	šrúbenie polovičné G 1" Fu x G 1" F
18653	šrúbenie polovičné G 1"Fu x G 1"F so spät. ventilom
17920	šrúbenie polovičné G1" Fu x G 5/4" F
17794	šrúbenie svorné Cu 18 x Cu 18
17797	šrúbenie svorné Cu 18 x G 1/2" M
7629	šrúbenie svorné Cu 22 x Cu 22
13695	šrúbenie svorné Cu 22 x G 3/4" M
13391	šrúbenie svorné Cu 28 x G 1" M
17090	šrúbenie svorné Cu 28 x G 5/4" M
13394	šrúbenie svorné Cu 28 x Cu 28
6765	šrúbenie pájkovacie Cu 28 x G 5/4" Fu

Šrúbenie

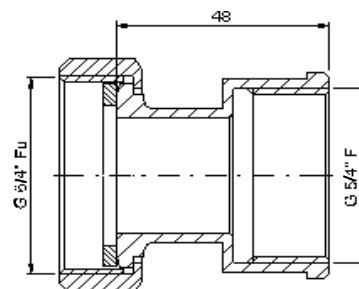
Rozmerová schéma – priame šrúbenie, šrúbenie k čerpadlu a polovičné šrúbenie



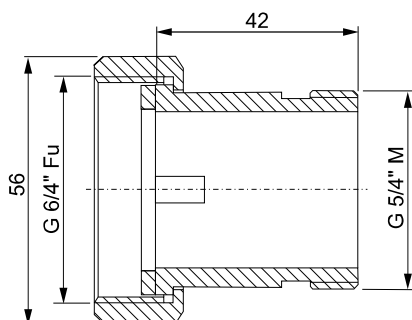
kód 15805
hmotnosť: 290 g



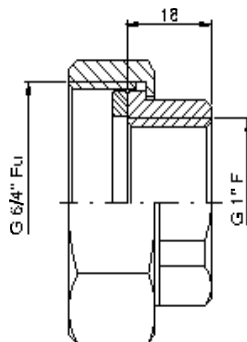
kód 15822
hmotnosť: 510 g



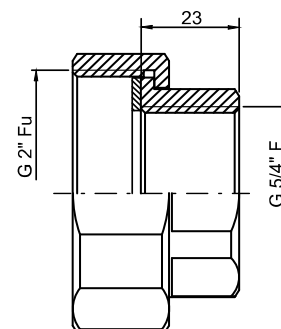
kód 16234
hmotnosť: 260 g



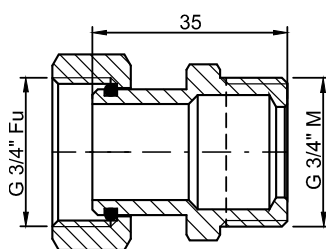
kód 19058
hmotnosť: 240 g



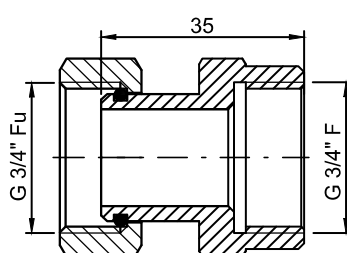
kód 5597
hmotnosť: 185 g



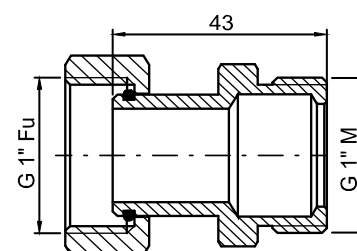
kód 16227
hmotnosť: 300 g



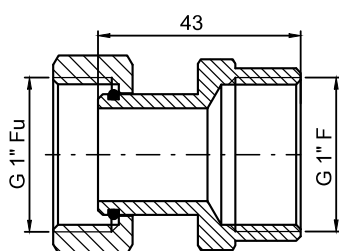
kód 15693
hmotnosť: 95 g



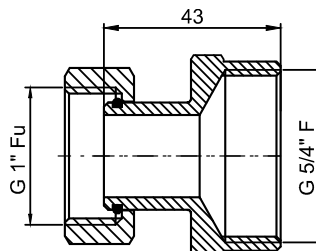
kód 15692
hmotnosť: 120 g



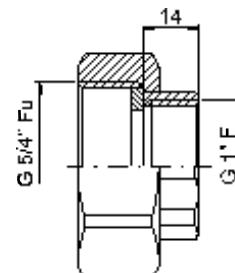
kód 15695
hmotnosť: 160 g



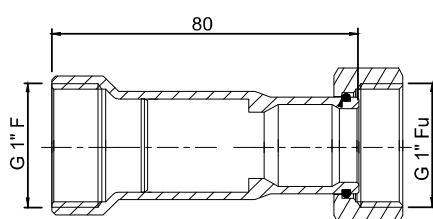
kód 15694
hmotnosť: 160 g



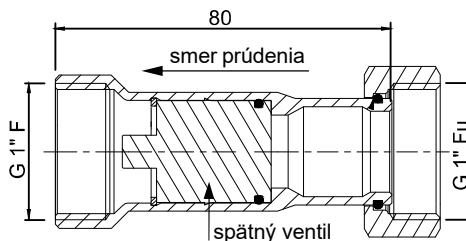
kód 17920
hmotnosť: 220 g



kód 15795
hmotnosť: 150 g



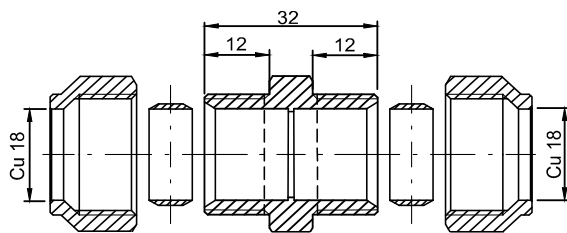
kód 18797
hmotnosť: 190 g



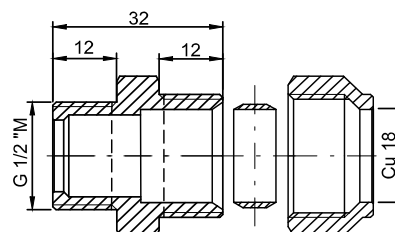
kód 18653
hmotnosť: 200 g

Šrúbenie

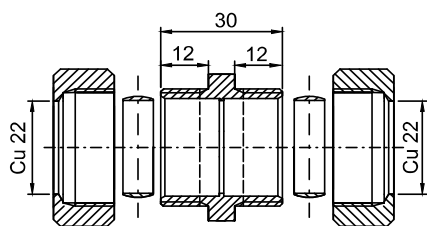
Rozmerová schéma – šrúbenie Cu



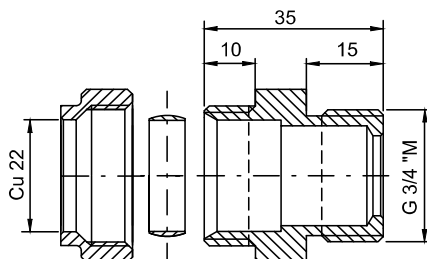
kód 17794
hmotnosť : 110 g



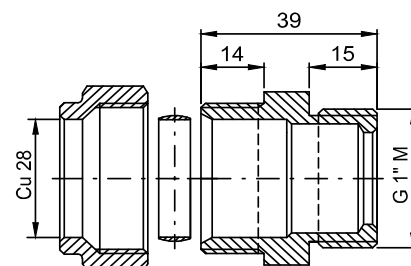
kód 17797
hmotnosť: 80 g



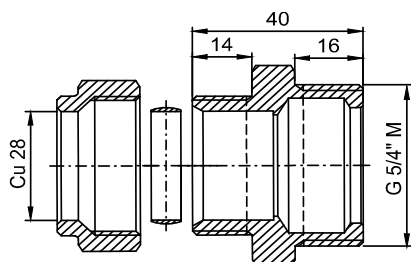
kód 7629
hmotnosť: 150 g



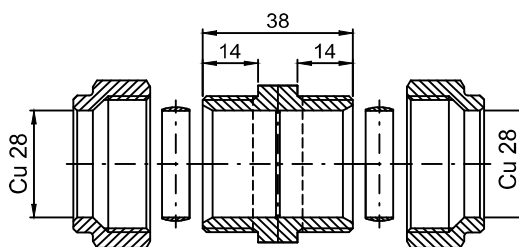
kód 13695
hmotnosť: 120 g



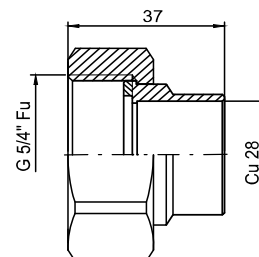
kód 13391
hmotnosť: 190 g



kód 17090
hmotnosť: 260 g



kód 13394
hmotnosť: 265 g



kód 6765
hmotnosť: 530 g