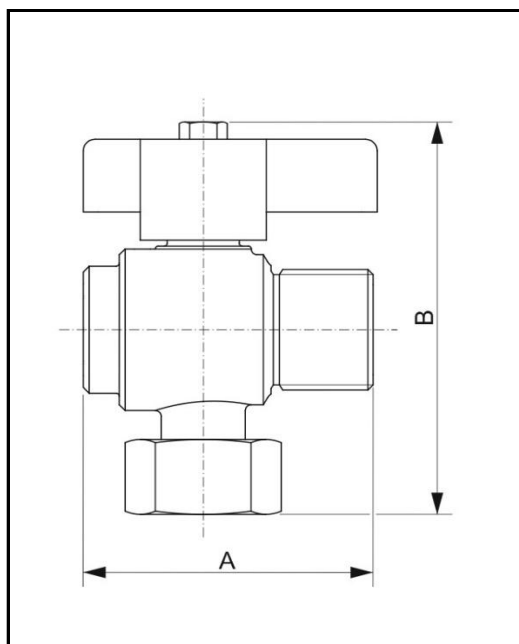


Guľový ventil plynový - rohový, typ 1230


Použitie	slúži k úplnému uzatvoreniu alebo otvoreniu prietoku pracovnej látky
Pracovná látka	horľavé plyny
Ovládanie	ručné, otočením motýlika
Pracovný uhol ventila	90°
Ventil	
Najvyšší pracovný pretlak	MOP 5 podľa STN EN 331 (5 bar)
Rozsah pracovných teplôt	-20 až 60 °C



Typ	1230 - 1/2"	1230 - 1/2"x3/4"	1230 - 3/4"
Pripojenie	1/2" vonkajšia- vnútorná (matica)	1/2"vonkajšia x 3/4" vonkajšia- 3/4"vnútorná (matica)	3/4" vonkajšia- vnútorná (matica)
DN	10	15	15
A	49 mm	51 mm	51 mm
B	68 mm	70 mm	70 mm
Hmotnosť	170 g	225 g	240 g
Objednávací kód	14 817	14 840	14 816

Materiály	
Telo ventila	mosadz (CW617N), niklovaná
Uzatváracia guľa, vreteno	mosadz (CW614N), chromovaná
Tesnenie gule	PTFE
O-krúžok	NBR
Motýlik	hliníková zliatina