

ТЕХНИЧЕСКАЯ СПЕЦИФИКАЦИЯ

Зональный 2-х ходовой вентиль с ручным управлением, тип VZK M



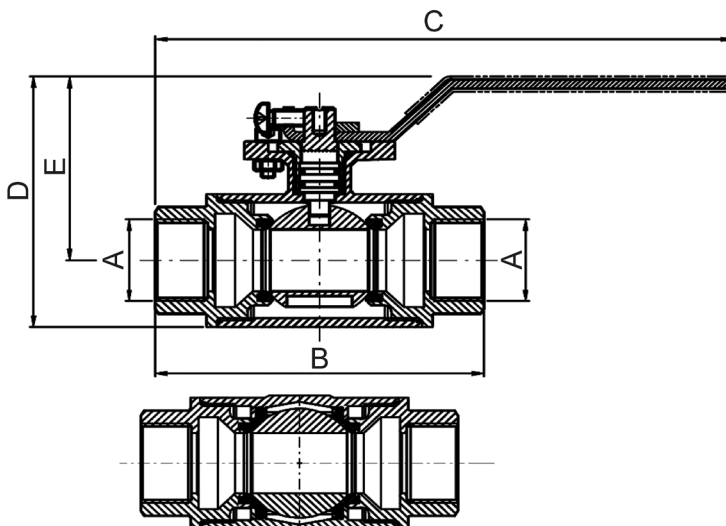
Главные особенности

Описание	Двухходовой запорный шаровый кран, ручное управление.
Рабочая жидкость	Питьевая вода, вода, вода–гликоль (макс. 1:1), вода–глицерин (макс. 2:1).
Установка	В любой позиции, кроме рукояткой вниз.

Таблица с кодами для заказа

Название	Код для заказа	Номинальный зазор DN	Размер соедин-я А	В [мм]	С [мм]	Д [мм]	Е [мм]	K_{vs} [м³/ч]	Вес [кг]
VZK M 220 1/2F	20018	20	2 x G 1/2" F	96	170	81	55	8,9	0,7
VZK M 220 3/4F	20021	20	2 x G 3/4" F	96	170	81	55	18,7	0,7
VZK M 220 1F	20016	20	2 x G 1" F	96	170	81	55	20	0,7
VZK M 225 1F	20023	25	2 x G 1" F	104	174	90	64	31,6	1
VZK M 225 5/4F	20020	25	2 x G 5/4" F	104	174	90	64	34,3	1

Размеры



Технические характеристики

Макс. рабочее давление	10 бар
Макс. температура жидкости	110 °C
Угол поворота вала	90°
Рабочая температура окружающей среды	5 °C до 40 °C
Макс. разность давлений	10 бар

Материал

Корпус клапана	CW617N
Стержень клапана	CW617N
Шар клапана	хромированная латунь
О – образное кольцо	EPDM, FPM (ЭПДМ, ФПМ)
Уплотнитель	PTFE (ПТФЭ)

Установка и пользование

- Жидкость может проходить через клапан в обоих направлениях.
- Положение крана обозначается канавкой на стержне крана.
- Рукоятку крана можно переставлять на 90 градусов.
- Кран оснащен фланцем ISO 5211, позволяющим подключать и управлять им с помощью привода.