

Резервуар для горячей воды R0BC 4000

Главные особенности	
Применение	Бак без внутреннего теплообменника используется для приготовления горячей воды. К накопительному баку можно подключить до двух источников тепла через внешние теплообменники. Он имеет снимаемую изоляцию и магниевый анод, который защищает внутреннее покрытие бака от коррозии. При желании вместо магниевого анода можно установить электронный анод, код для заказа см. В таблице аксессуаров. При необходимости в накопительный бак можно установить электрический нагревательный элемент.
Рабочая жидкость	вода
Код	21422

Данные об энергоэффективности (в соответствии с Правилами ЕС № 812/2013)

Класс энергоэффективности	не указан
Потери тепла	387 Вт
Объем резервуара	3940 л

Технические данные

Общий объем резервуара ГВС	3940 л
Макс. температура в резервуаре ГВС	95 °C
Макс. давление в резервуаре ГВС	8 бар
Диаметр резервуара ГВС	1600 мм
Диаметр резервуара ГВС с изоляцией	1800 мм
Общая высота резервуара ГВС	2415 мм
Высота опрокидывания	3020 мм
Пустой вес бака ГВС	845 кг

Материалы

Материал бака ГВС	S235JR, эмалиров. внутренняя стенка (DIN 4753-3)
Материал изоляции бака ГВС	PU пена (мягкая)
Наружная поверхность изоляции бака ГВС	ПВХ

Аксессуары

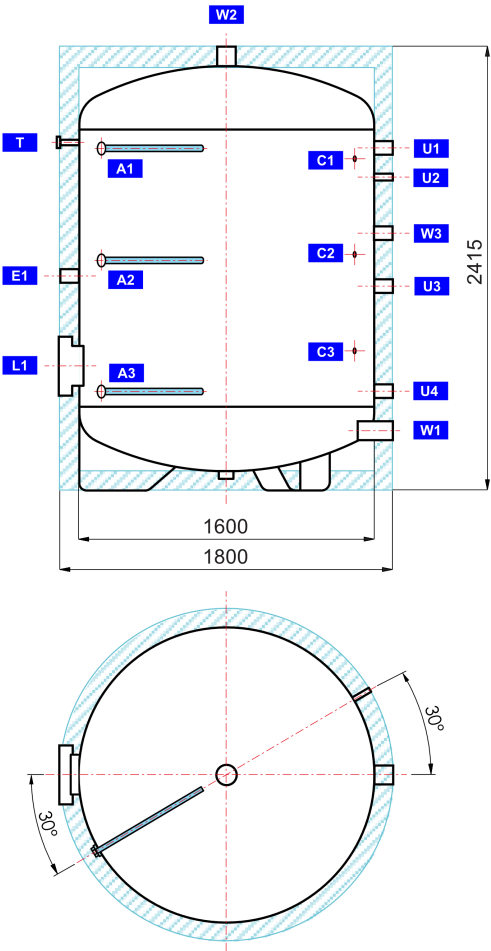
Эл. нагрев. элемент	модели ETT-A, D2, M, N, R, S, F2, P, U
Макс. длина нагревательного элемента E1	815 мм
Электронный анодный стержень	код 21613

Запасные части (стержни магниевых анодов)

Магн. анодный стерж. (A1)	код 464
Mg anode rod (A2)	код 464
Магн. анодный стерж. (A3)	код 464

Резервуар для горячей воды R0BC 4000

Размеры



ОБОЗНАЧЕНИЕ РАЗЪЁМОВ

поз.	описание	соединение	высота [мм]
Нагрев ГВС			
W1	Холодная вода	G 3" F	330
W2	Горячая вода	G 3" F	2415
W3	Циркуляция	G 2" F	1400
Дополнительный источник тепла			
E1	Эл. нагрев. элемент	G 2" F	1160
Контроль и безопасность			
C1	Температурный датчик	G 1/2" F	1800
C2	Температурный датчик	G 1/2" F	1280
C3	Температурный датчик	G 1/2" F	760
T	Термометр	G 1/2" F	1890
Универсальный вход/выход			
U1	Универсальный вход/выход	G 2" F	1860
U2	Универсальный вход/выход	G 1" F	1700
U3	Универсальный вход/выход	G 2" F	1110
U4	Универсальный вход/выход	G 2" F	545
Другое			
L1	Фланец	12 x M12	680
A1	Магниевый анодный стержень	G 5/4" F	1860
A2	Магниевый анодный стержень	G 5/4" F	1250
A3	Магниевый анодный стержень	G 5/4" F	533