

Нагревательный элемент ETT-N , G 6/4" , однофазный, кабель с вилкой



Главные особенности

| | |
|------------------|---|
| Применение | нагрев рабочей жидкости в резервуарах для хранения горячей воды и в баках, включая DUO; не предназначен для нагревания жидкостей в резервуарах из нержавеющей стали |
| Рабочая жидкость | питьевая вода, отопительная вода, антифриз для отопительных систем и тепловых насосов |
| Установка | горизонтально, с кабельным вводом снизу, элемент должен быть полностью погружен в рабочую жидкость. |

Этот нагревательный элемент не предназначен для нагрева других жидкостей, кроме перечисленных, а также газов или паров.

Дизайн

| | |
|------------------------|---|
| Нагревательный элемент | электрический, резистивный, никелированный, с термостатической головкой |
| Подключение | G 6/4" M |
| Подключение к сети | кабель с разъемом для подключения к солнечной насосной станции CSE SOL |

Эл. соединение

1/N/PE AC 230 В

| | |
|--------------------|--------------------------|
| Напряжение питания | 230 В 50 Гц |
| IP-рейтинг | IP 40 согласно EN 60529 |
| Класс защиты | I согласно EN 61140 ed.2 |

Кабель питания

черный

| | |
|-----------------------------|--|
| Площадь поперечного сечения | 3 x 1,5 мм ² |
| Длина | 5 м |
| Кабельная проводка | Pg 11 |
| Эл. вилка | соединитель к солнечной насосной станции CSE SOL |

Защитный термостат

капиллярный тип

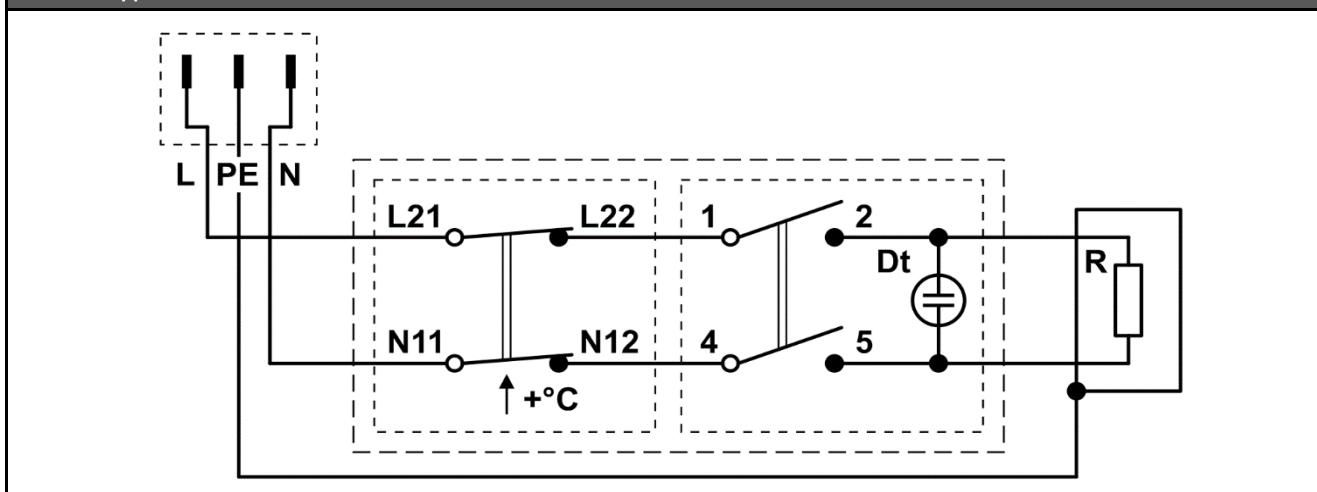
| | |
|------------------------|--|
| Температура выключения | 99 +0/-10 °C |
| Сброс | ручной, после падения температуры ниже 40 °C |

Материалы

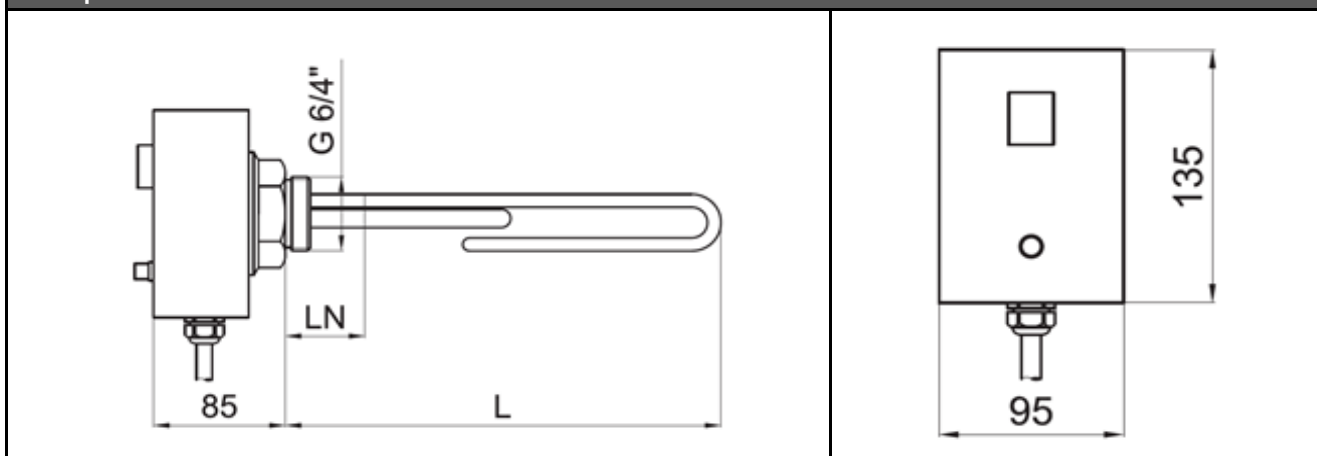
| | |
|---------------------------------|---------------------------|
| Нагревательный элемент | никелированная медь |
| Корпус нагревательного элемента | PC, класс пламени UL94-5V |
| Шестигранник с резьбой | никелированная латунь |
| Кабель питания | PVC |

Нагревательный элемент ЕТТ-N , G 6/4", однофазный, кабель с вилкой

Схема подключения



Размеры



| Тип нагрев. элем. | Номинальная мощность | Номинальный ток | Длина нагрев. элем. L | Длина ненагреваемого конца LN | Минимальный объем бака | Минимальный объем резервуара | Код |
|-------------------|----------------------|-----------------|-----------------------|-------------------------------|------------------------|------------------------------|--------------|
| ЕТТ – N - 2,0 | 2 кВт | 8,7 А | 350 мм | 180 мм | RGC 120 H | PS 200, HSK | 16942 |
| ЕТТ – N - 3,0 | 3 кВт | 13,0 А | 450 мм | 180 мм | RBC 200 | 390, DUO 390 | 16943 |

Нагреваемая жидкость, находящаяся в прямом контакте с нагревательным элементом, должна отвечать соответствующим стандартам.

Значения горячей воды не должны превышать следующие пределы:

| pH | Общее количество растворенных твердых веществ (TDS) | Кальций | Хлориды | Натрий | Железо |
|---------|---|---------|----------|----------|----------|
| 6.5-9.5 | 600 мг/л | 40 мг/л | 100 мг/л | 200 мг/л | 0.2 мг/л |