

TECHNICKÝ LIST

Zónové třicestné kulové ventily s ručním ovládáním, typ VZU M



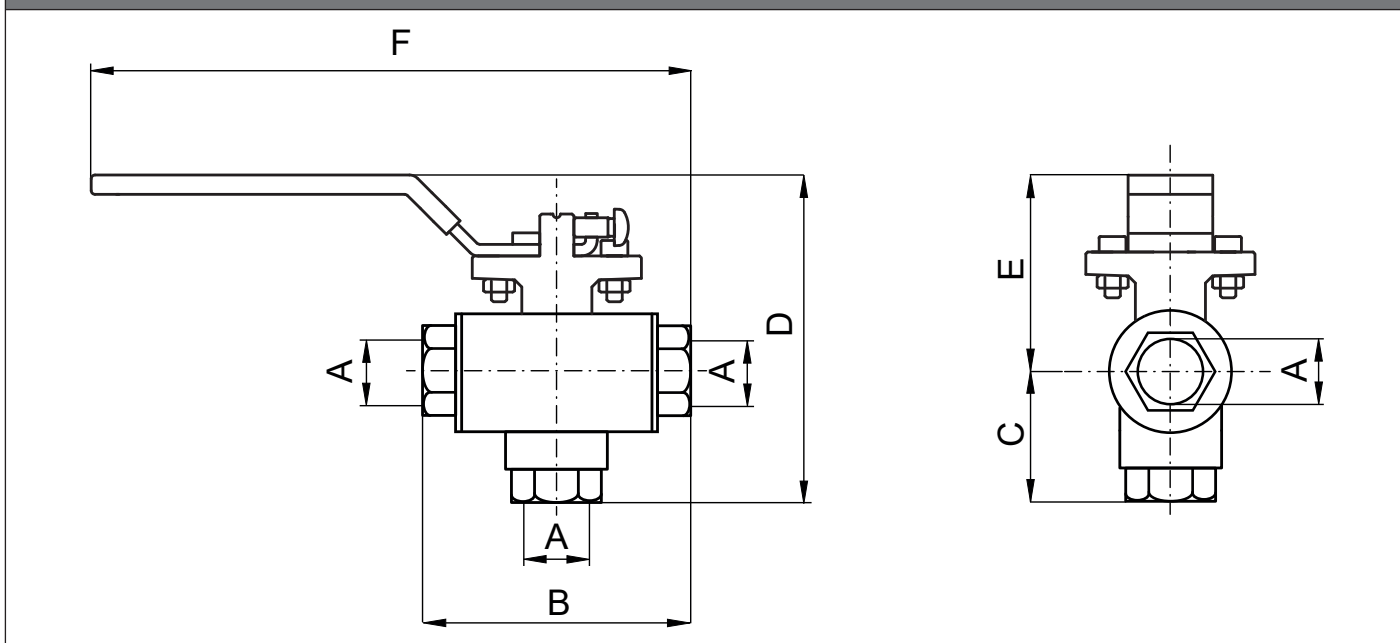
Základní charakteristika

Použití	Třicestný zónový kulový ventil s ručním ovládáním.
Pracovní kapalina	Pitná voda, voda, voda–glykol (max. 1:1), voda–glycerín (max. 2:1).
Instalace	Libovolná poloha, kromě polohy pákou dolů.

Tabulka objednacích kódů

Označení	Objednací kód	Jmenovitá světlost DN	Připojovací závit	K_{vs} kolmo [m ³ /h]	Hmotnost [kg]	A	B [mm]	C [mm]	D [mm]	E [mm]	F [mm]
VZU M 320 3/4 F	20603	20	3 x G3/4" F	10,5	0,8	G3/4" F	96	50	108	58	168
VZU M 320 1 F	20604	20	3 x G1" F	10,6	0,8	G1" F	96	50	108	58	168
VZU M 320 5/4 M	20605	25	3 x G5/4" M	10,6	0,8	G5/4" M	116	60	118	58	174

Rozměrové schéma



Technické parametry

Max. pracovní tlak	10 bar
Max. pracovní teplota kapaliny	110 °C
Úhel přestavení ventilu	90°
Pracovní teplota okolí	5 °C až 40 °C
Max. rozdíl tlaků	10 bar

Materiály

Tělo a vřeteno ventilu	CW617N
Koule ventilu	chromovaná mosaz
O-kroužky	EPDM, FPM
Těsnění	PTFE

TECHNICKÝ LIST

Zónové třicestné kulové ventily s ručním ovládáním, typ VZU M

Instalace a provoz

- Kapalina může ventilem proudit oběma směry (společné hrdlo může být použito jako vstupní i jako výstupní).
- Ruční páku ventilu lze přesadit po 90°.
- Ventil je vybaven přírubou dle ISO 5211 pro možnost připojení a ovládání servopohonem.

