



Základní charakteristika	
Použití	příprava teplé vody
Popis	zásobníkový ohřívač vody s možností připojení el. topného tělesa
Pracovní kapalina	voda
<b>Objednací kód</b>	<b>10 501</b>

Energetické parametry (dle Nařízení Komise (EU) č. 813/2013)	
	<b>R0BC 2500</b>
Třída energetické účinnosti	<b>neudává se</b>
Statická ztráta	<b>330 W</b>
Užitný objem	<b>2508 l</b>

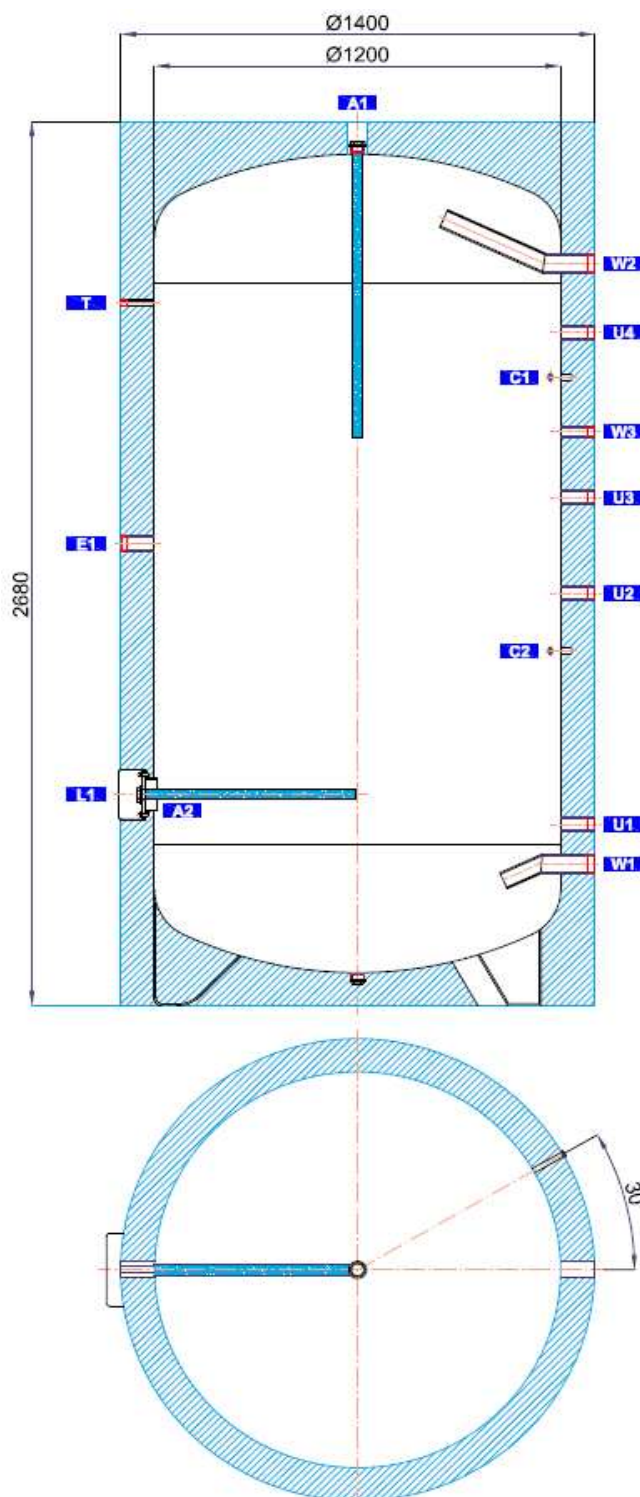
Technické údaje	
Celkový objem zásobníku	2508 l
Max. teplota v zásobníku	95 °C
Max. tlak v zásobníku	10 bar

Materiály	
Materiál zásobníku	S235JR, vnitřní povrch smaltovaný (DIN 4756)
Materiál izolace	PU pěna (měkká)
Vnější povrch izolace	plast

Rozměry, klopná výška a hmotnost	
Průměr zásobníku	1200 mm
Průměr zásobníku s izolací	1400 mm
Celková výška zásobníku	2680 mm
Klopná výška	3030 mm
Hmotnost prázdného zásobníku	325 kg

Příslušenství	
Elektrické topné těleso	typy ETT-A, D, F, G, M
Max. délka / výkon topného tělesa	815 mm / 12,0 kW
Elektronická anoda	objednací kód 14 429

Náhradní díly (magneziové anody)	
Mg anoda (A1), G 5/4"	objednací kód 3 698
Mg anoda - řetízková, G 5/4"	objednací kód 13 112
Mg anoda - do příruby (A2), G 5/4"	objednací kód 464

**Rozměrové schéma**
**Klopná výška 3030 mm.**

**NÁVARKY**

ozn.	připojení	výška [mm]
<b>Příprava teplé vody</b>		
W1	G 2" F	430
W2	G 2" F	2250
W3	G 1" F	1740
<b>Elektrické topné těleso</b>		
E1	G 6/4" F	1400
<b>Regulace a zabezpečení</b>		
C1	G 1/2" F	1905
C2	G 1/2" F	1075
T	G 1/2" F	2130
<b>Univerzální vstup / výstup</b>		
U1	G 5/4" F	550
U2	G 5/4" F	1250
U3	G 5/4" F	1540
U4	G 5/4" F	2040
<b>Příruba</b>		
L1	8 x M10	640
<b>Magnesiová anoda</b>		
A1	G 5/4" F	2600
A2	G 5/4" F	640