

PS 300 N+



PS 300 N+ s izolací



Základní charakteristika

| | |
|-------------------|--|
| Použití | akumulace a následná distribuce tepelné energie z kotlů na pevná paliva, tepelných čerpadel případně jiných zdrojů tepla |
| Popis | ocelová, svařovaná nádrž |
| Pracovní kapalina | voda, směs voda-glykol (max. 1:1), směs voda-glycerin (max. 2:1) a teplotnosný olej |

Objednací kódy

| | |
|---------|---------------|
| Nádrž | 14 720 |
| Izolace | 16 327 |

Energetické parametry (dle Nařízení Komise (EU) č. 812/2013)

| | |
|-----------------------------|------------------|
| | PS 300 N+ |
| Třída energetické účinnosti | C |
| Statická ztráta | 72 W |
| Užitný objem | 280 l |

Technické údaje

| | |
|-----------------------|-------|
| Celkový objem nádrže | 280 l |
| Max. teplota v nádrži | 95 °C |
| Max. tlak v nádrži | 4 bar |

Materiály

| | |
|-----------------------------------|---------|
| Nádrž | S235JR |
| Izolace pláště nádrže | flís |
| Vnější povrch izolace pláště | koženka |
| Izolace dna a vrchní části nádrže | flís |

Rozměry, klopná výška a hmotnost

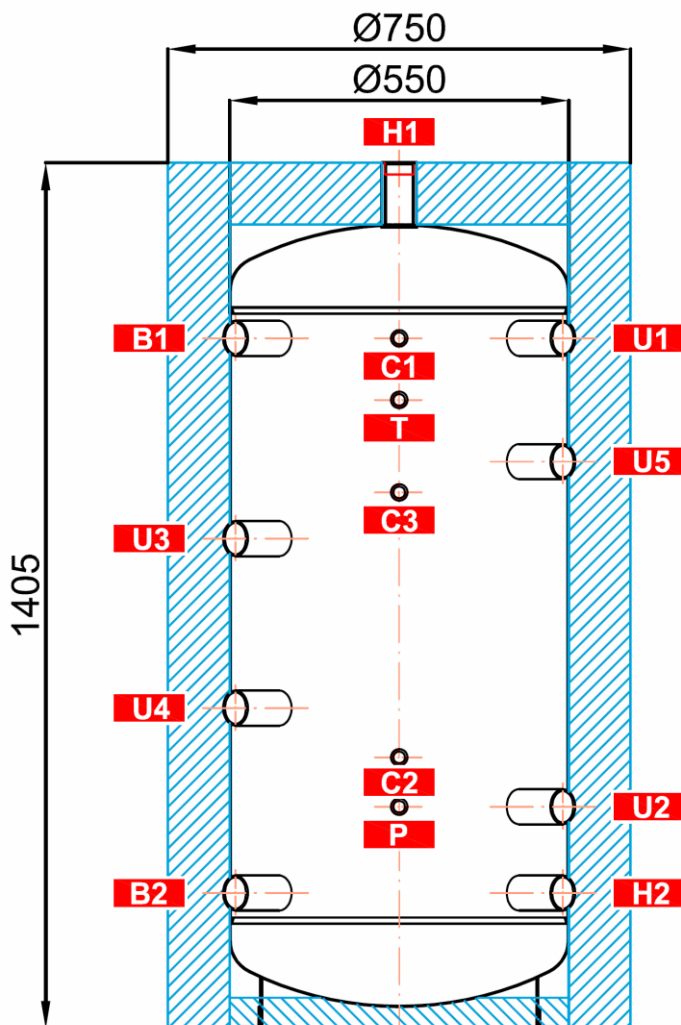
| | |
|--------------------------------------|---------|
| Průměr nádrže | 550 mm |
| Průměr nádrže s izolací | 750 mm |
| Celková výška nádrže | 1405 mm |
| Klopná výška bez izolace | 1435 mm |
| Tloušťka izolace pláště nádrže | 100 mm |
| Tloušťka izolace dna nádrže | 50 mm |
| Tloušťka izolace vrchní části nádrže | 120 mm |
| Hmotnost nádrže bez izolace | 52 kg |

Příslušenství

| | |
|-----------------------------------|------------------------|
| Elektrické topné těleso | typy ETT-A, D, F, G, M |
| Max. délka / výkon topného tělesa | 495 mm / 6 kW |

Rozměrové schéma

Klopná výška bez izolace 1435 mm.



NÁVARKY

| ozn. | připojení | výška [mm] |
|-----------------------------------|-----------|------------|
| Zdroje tepla | | |
| B1 | G 6/4" F | 1120 |
| B2 | G 6/4" F | 220 |
| Otopná soustava | | |
| H1 | G 6/4" F | 1405 |
| H2 | G 6/4" F | 220 |
| Regulace a zabezpečení | | |
| C1 | G 1/2" F | 1120 |
| C2 | G 1/2" F | 440 |
| C3 | G 1/2" F | 870 |
| T | G 1/2" F | 1020 |
| P | G 1/2" F | 360 |
| Univerzální vstup / výstup | | |
| U1 | G 6/4" F | 1120 |
| U2 | G 6/4" F | 360 |
| U3 | G 6/4" F | 795 |
| U4 | G 6/4" F | 520 |
| U5 | G 6/4" F | 920 |