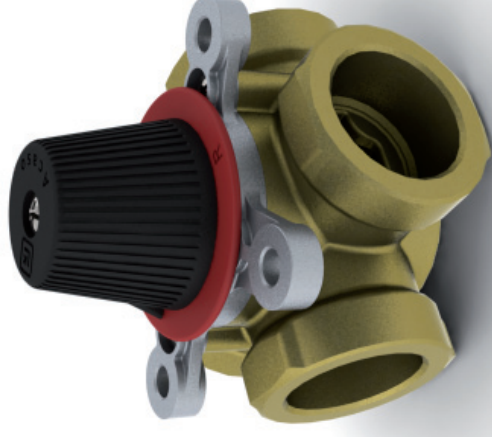


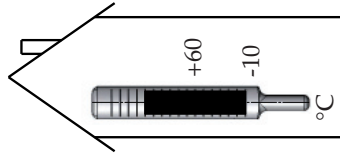
Regulus

LK 841

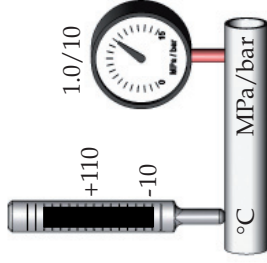


Zmiešavací ventil

Návod na montáž a obsluhu



Skladovacia teplota



Rozsah pracovných teplôt

Max. pracovný tlak

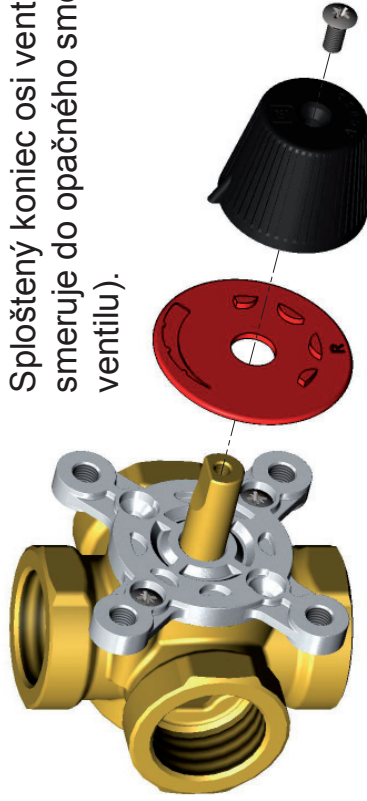
REGULUS-TECHNIK, s.r.o.

Strojnícka 7G/14147

Tel.: 051 333 7770 obchod@regulus.sk

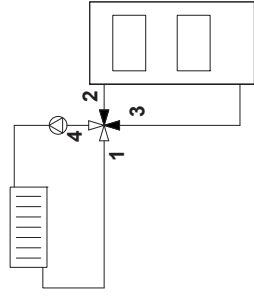
www.regulus.sk

Sploštený koniec osi ventilu, rovnako ako ukazovateľ gombíka, smeruje do opačného smeru ako je uzatvárací element (srdce ventilu).



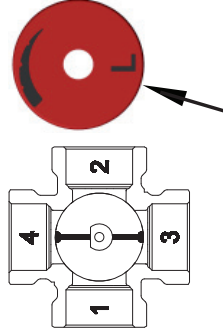
1a

1b

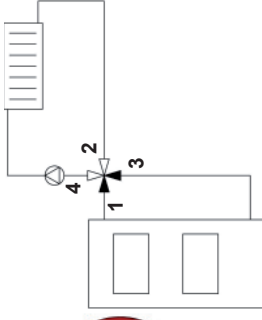


L - ľavé prevedenie

Štítok otočte podľa príslušnej schémy zapojenia.



R - pravé prevedenie



Výrobca:



LK Armatur