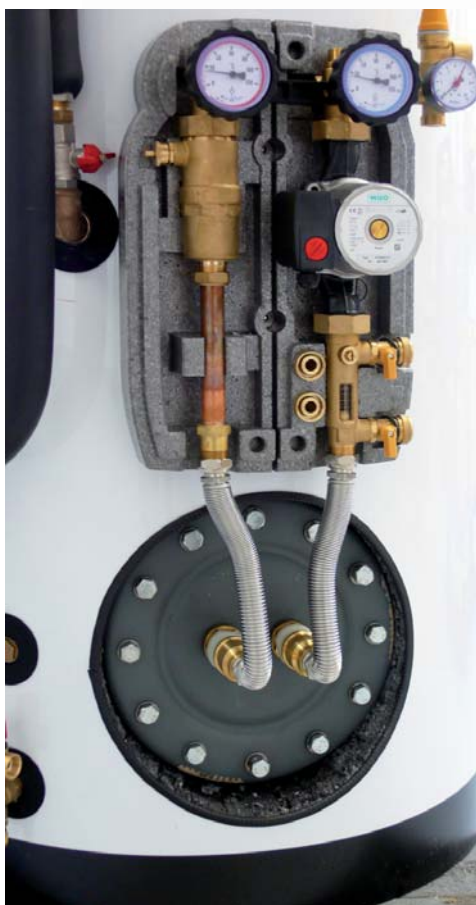


Návod na inštaláciu solárnej čerpadlovej skupiny

AKUMULAČNÁ NÁDRŽ VEGA 390



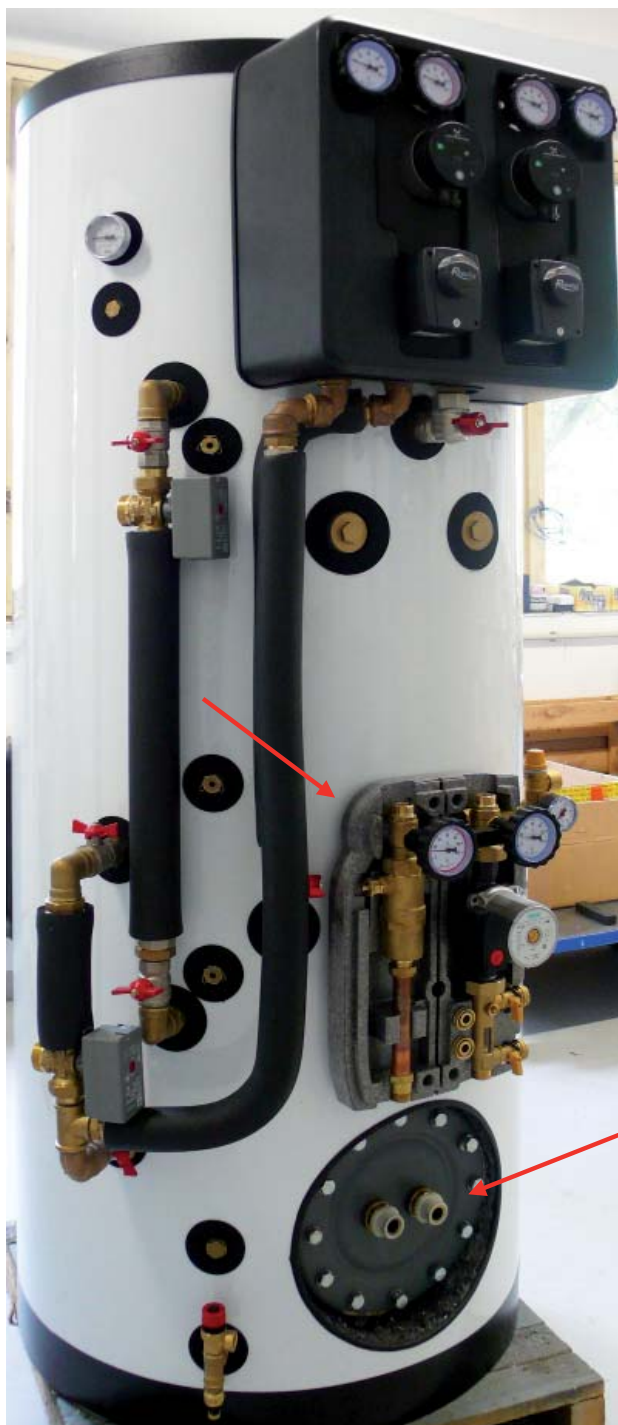
Regulus

OBSAH DODÁVKY

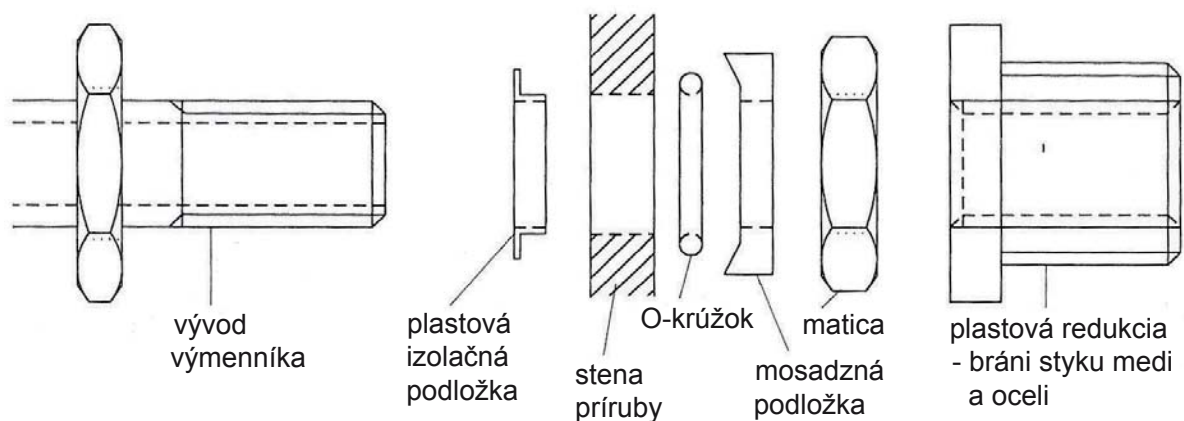
14113 - Sada pre pripojenie solárnej čerpadlovej skupiny

Kód	Názov tovaru	Množstvo
3013	Rúrka voda DN20,3/4"MF,200-400	2 ks
154	Jímka 7x8-100, 1 snímač, 1/2"	1 ks
6447	Izolácia pr.28-13 mm hrúbka izolácie (2 m)	0,8 m
10845	Pružinka kapiláry malá 1/2" - nerez	1 ks
9978	Tesnenie matice 3/4" - 15x24x2 PTFE	2 ks
8064	Hrdlo redukované 1" x3/4" mosadz	2 ks
12996	Skrutka M6x16 nerez (inbus) DIN 912/A2	2 ks
7853	Podložka 6,5 (veľký priemer 3d)	2 ks

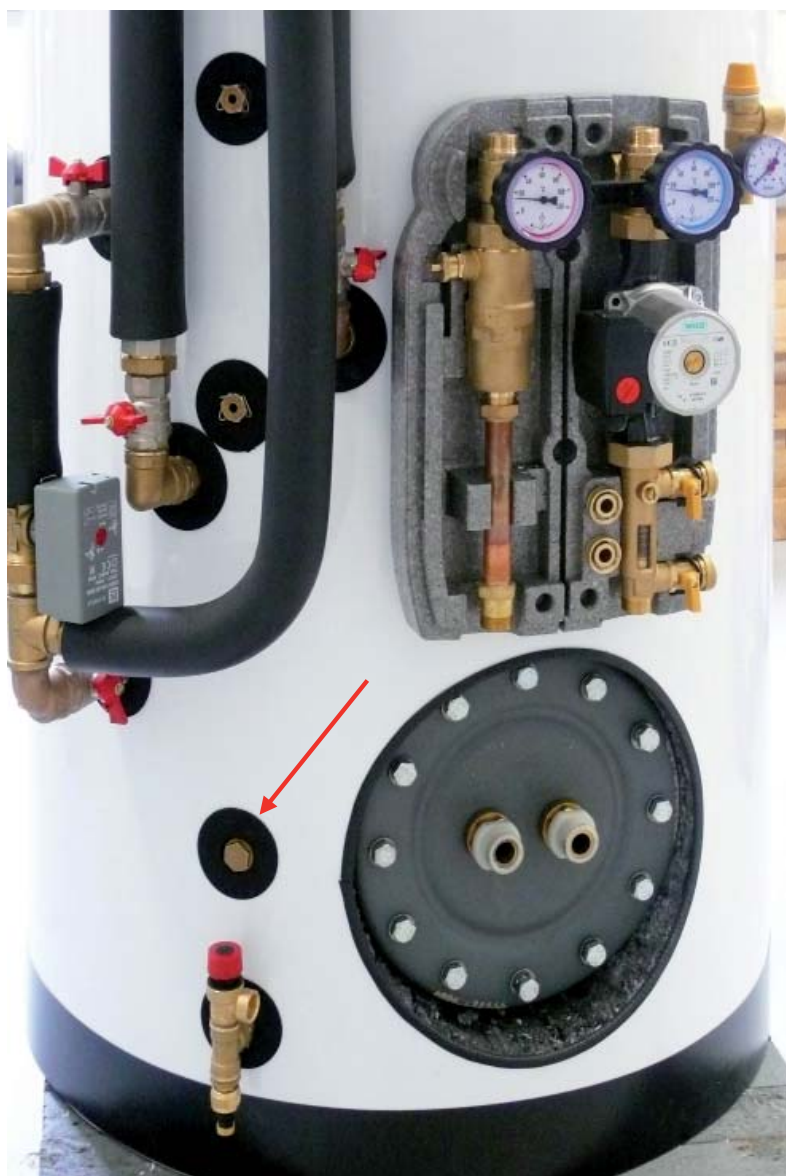
1. Namontovať solárnu čerpadlovú skupinu (kód 9909) pomocou dvoch skrutiek (kód 12996) s podložkami (kód 7853). Namontovať výmenník do príruby podľa obr.



UCHYTENIE VÝMENNÍKA DO PRÍRUBY



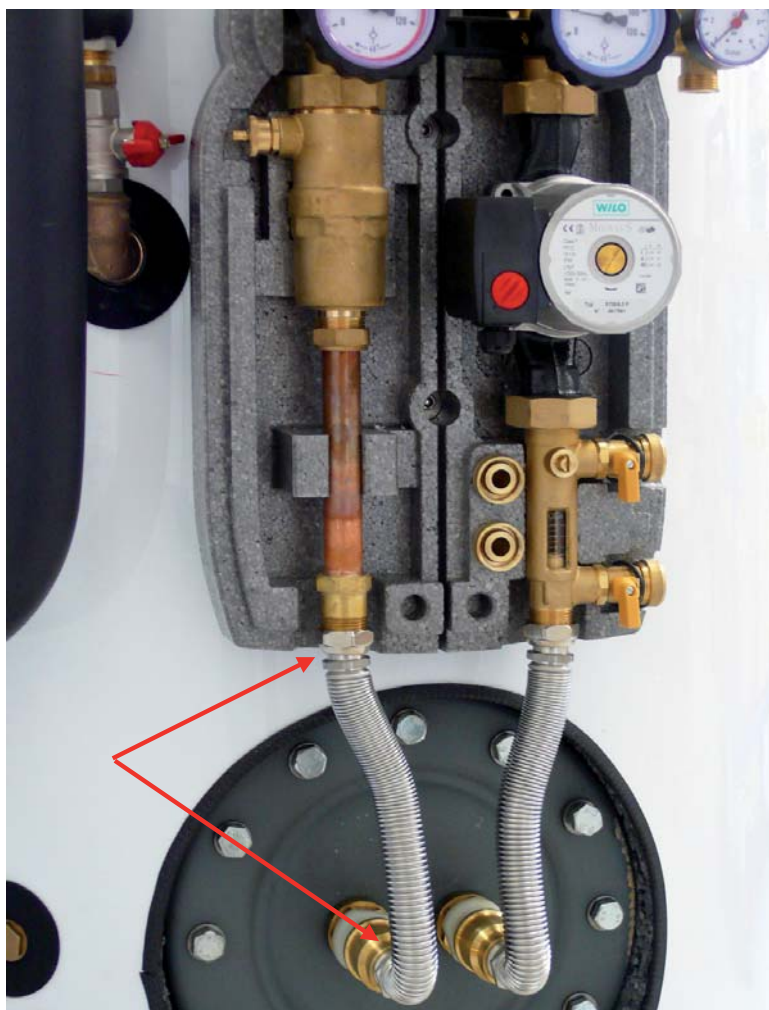
2. Natiahnuť rúrky na predbežné dĺžky, narezať izoláciu a navliecť na rúrky:
- 2 kusy 3/4" (kód 3013) rúrky na 300 mm, izolácia cca 400 mm
3. Odmontovať zátku a namiesto nej namontovať jímku (kód 154) s pružinkou (kód 10845).



4. Na výmenník namontovať hrdlá (kód 8064) podľa obr.



5. Namontovať rúrky (kód 3013) do hrdiel a prepojiť so solárnou čerpadlovou skupinou podľa obr.



07/2014