

Návod na instalaci skupiny se zónovým ventilem

## **AKUMULAČNÍ NÁDRŽ VEGA 1000 DVS**



## OBSAH DODÁVKY

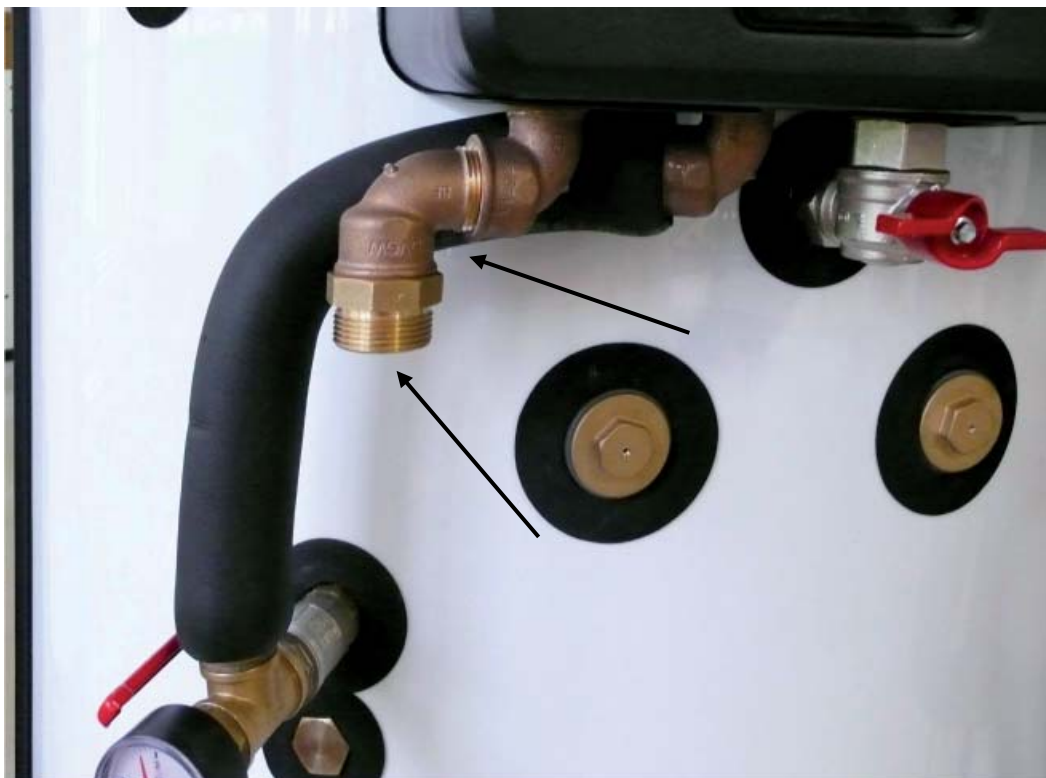
### 13969 - SADA PRO PŘIPOJENÍ LK 525 NA ZPÁTEČKU OTOPNÉHO SYSTÉMU VEGA 1000

Kód	Název zboží	Množství
13967	Skupina pro připojení LK525	1 ks
13156	Skupina se zónovým ventilem na nádrž VEGA	1 ks
12217	Šroubení radiátorové 1" přímé	1 ks
13965	Trubka DN25 (matice 5/4") l=390 mm	1 ks
13966	Trubka DN25 (matice 5/4") l=670 mm	1 ks
7187	Izolace pr.35-13 mm tloušťka izolace (2 m)	1,3 m

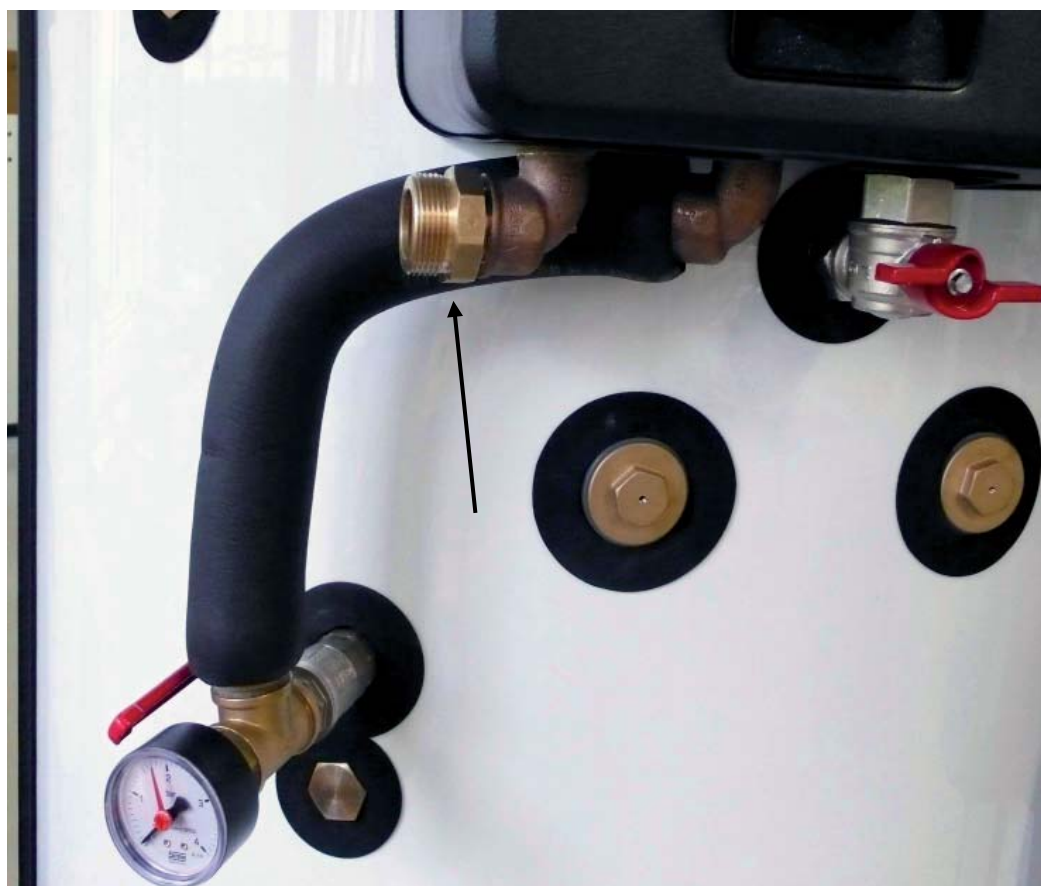
1. Odmontovat trubku 5/4" propojující čerpadlovou skupinu se skupinou s kohoutem.



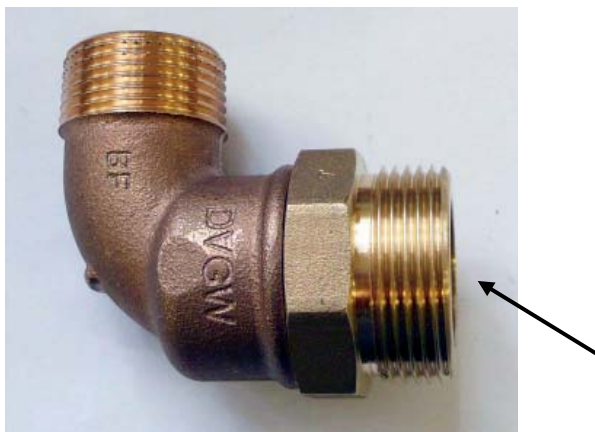
2. Z čerpadlové skupiny odmontovat nejprve vsuvku 5/4"x1" a poté odmontovat koleno 1" FM.



3. Do kolena na čerpadlové skupině namontovat odmontovanou vsuvku 5/4"x1" z předchozího bodu.



4. Ze spodního hrdla odmontovat vsuvku 5/4"x1" a namontovat ji na odmontované koleno 1" FM. Nově vzniklou skupinu namontovat na ventil v nádrži dle obr.



5. Odmontovat zátku pod skupinou s manometrem a namontovat místo ní skupinu pro připojení zónového ventilu (kód 13967). Ze skupiny před montáží sundat ovládací páku a po namontování ji nasadit.



6. Do skupiny s kohoutem namontovat šroubení (kód 12217).



7. Do vnějšího kolene čerpadlové skupiny namontovat trubku 5/4" (kód 13965) 390 mm. Před montáží nařezat a nasadit izolaci na trubku. Délka izolace je cca 500 mm.





8. Namontovat skupinu se zónovým ventilem (kód 13156) dle obr.



9. Propojit zónový ventil se skupinou s kohoutem trubkou 5/4" (kód 13966) 670 mm. Před montáží nařezat a nasadit izolaci na trubku. Délka izolace je cca 700 mm. Na zónový ventil nasadit pohon.



05/2014

**Regulus**

**REGULUS spol. s r.o.**  
Do Koutů 1897/3  
143 00 Praha 4

<http://www.regulus.cz>  
E-mail: [obchod@regulus.cz](mailto:obchod@regulus.cz)