

Topný kabel pro RTC

Návod na připojení k tepelnému čerpadlu  
**Topný kabel pro RTC**

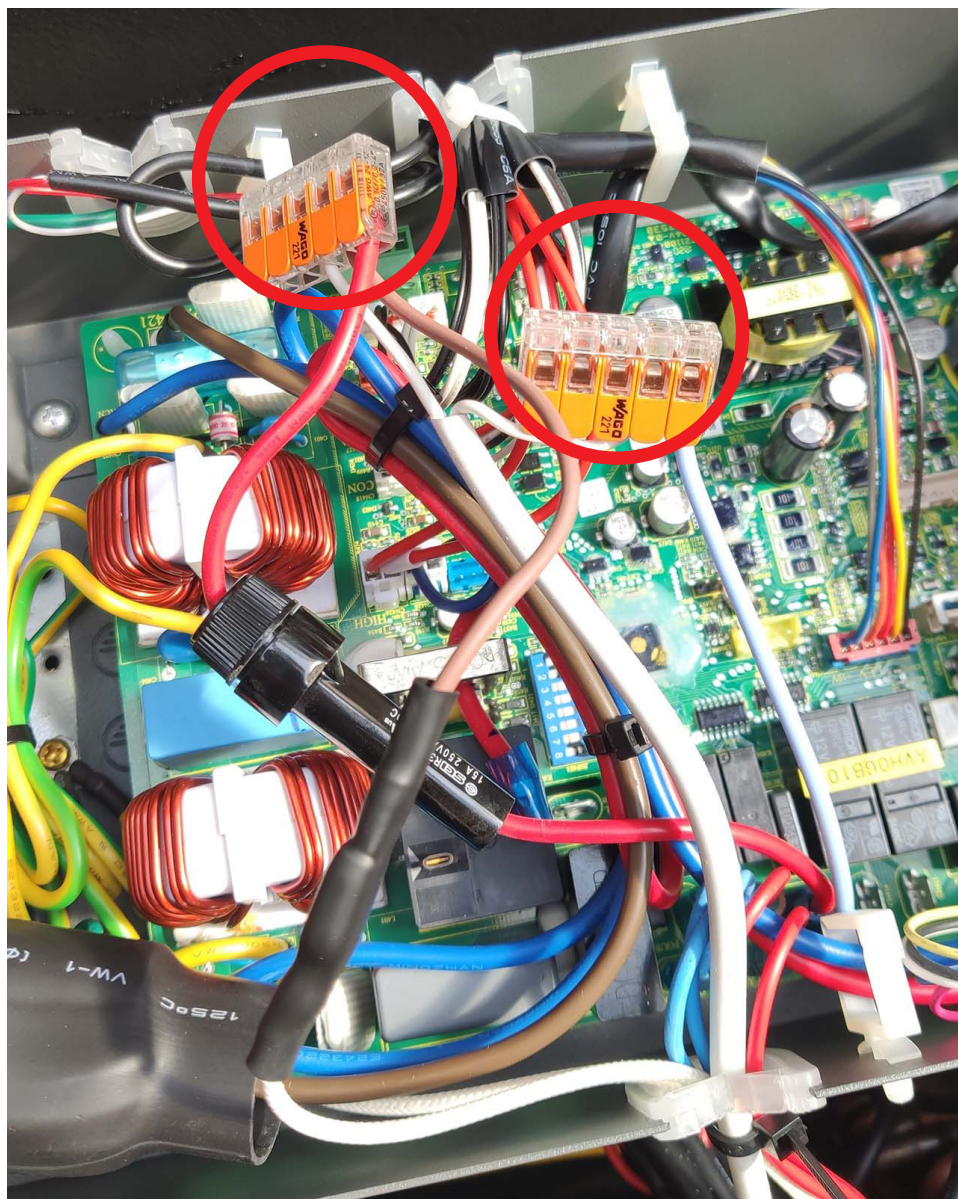
**CZ**

**Topný kabel pro RTC**

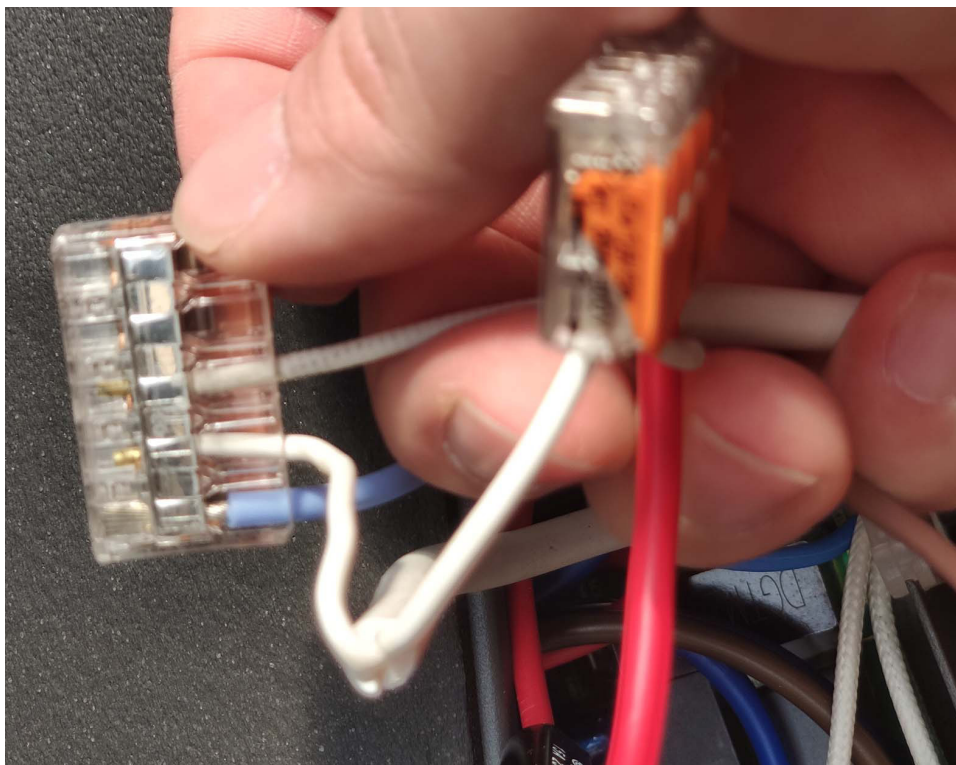
## Topný kabel pro RTC – postup připojení

Připojení topného kabelu je zásah do elektroniky čerpadla. Ten může provádět jen osoba s odbornou elektrotechnickou kvalifikací podle platných vyhlášek. Neodborný zásah může způsobit škody na zdraví a majetku.

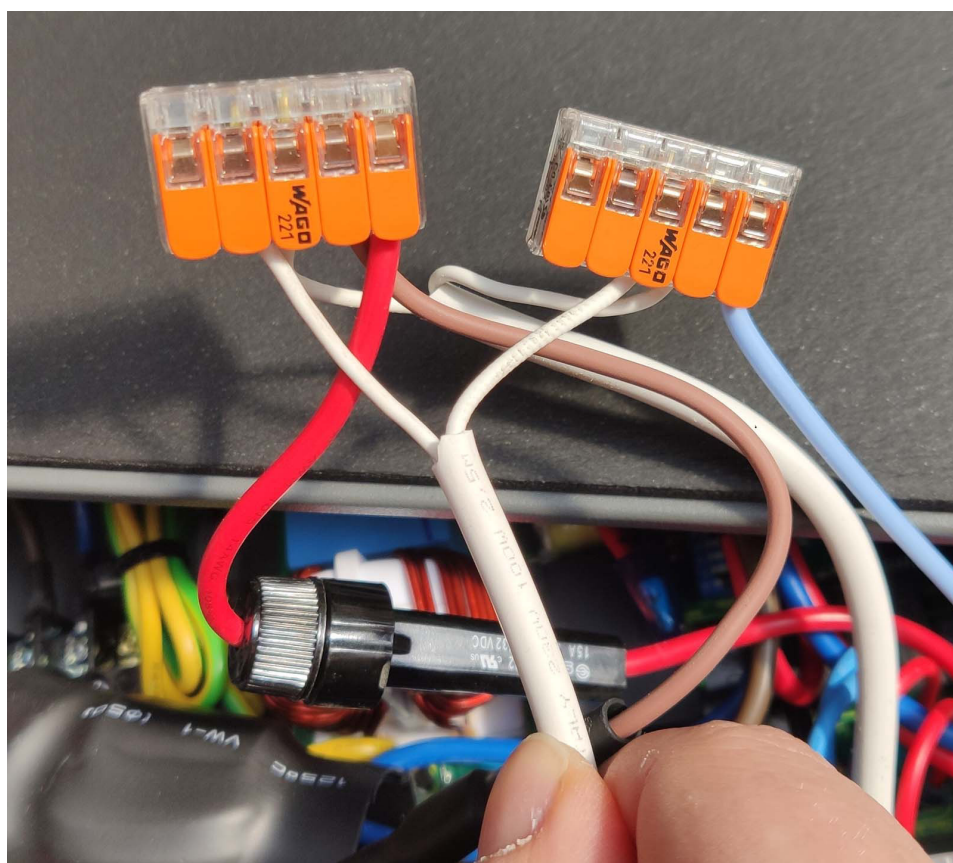
1. Odšroubujte vrchní kryt tepelného čerpadla.
2. Po odhalení vrchní části čerpadla odmontujte kryt elektroniky.
3. Pod krytem se nachází 2 svorkovnice WAGO. Ty propojují interní topný kabel a topný kabel vany. K těmto 2 svorkovnicím budete připojovat topný kabel pro vyhřívání odvodu kondenzátu z tepelného čerpadla.



4. Provlékněte kabel čerpadlem. Dbejte zvýšené opatrnosti při manipulaci se silikonovou izolací. Izolace se může lehce se proříznout.
5. Vodiče topného kabelu upevněte do svorkovnic. Zvednutím oranžové páčky svorkovnici otevřete, zasuňte kabel a páčku dejte dolů. Z druhé průhledné strany ověřte správný kontakt neizolované části vodiče se svorkou. Po zacvaknutí ještě vyzkoušejte, jestli kabel nejde vytáhnout ze svorky.



6. Zapojený topný kabel ve svorkách.



7. Zakrytujte elektroniku i tepelné čerpadlo.

