

MODULY

Návod na instalaci a použití MODULY SENTINEL KINETIC ADVANCE

CZ

PŘÍSLUŠENSTVÍ

• Modul rozšiřující beznapěťový (4 vstupy), 16610

Volitelný doplněk vstupních spínačů nabízí čtyři přepínací svorky bez napětí, které umožňují zvýšení výkonu jednotky z dalších spínačů nebo celé řady ovladačů Vent-Axia, např. hygrostatů, pohybových čidel a časovačů.

Vstupní deska beznapěťového vstupního spínače má čtyři vstupy pro beznapěťové kontakty umožňující použití až čtyř nezávislých spínaných vstupů.

• Modul rozšiřující napěťový (2 vstupy), 16611

Volitelné příslušenství pro funkci spínané fáze (Live Switches - LS) nabízí dva další spínané vstupy (LS2 a LS3) pro změnu výkonu jednotky pomocí ovládací fáze (220-240 V AC). Toto připojení nabízí jak funkci zpoždění, tak doběhu. Zpoždění umožňuje zabránit zvýšení průtoku vzduchu mezi 1-20 minutami.

Doběh umožňuje pokračovat v intenzivním režimu po vypnutí ovládací fáze po dobu 1 až 30 minut.

Vstupní deska příslušenství LS2/3 má dva nezávislé vstupy LS (Switched live), které lze připojit k přepínačům na různých obvodech do napájecího obvodu jednotky MVHR.

• Modul analogový 0-10 V, 16607

Tento volitelný doplněk je opatřen 2 svorkami na vstup signálu 0-10 V, který umožní plynulou modulaci průtoku vzduchu pomocí sofistikovaných regulátorů, jako jsou senzory CO2 a senzory vlhkosti.

Příslušenství PCB pro analogové vstupy (I/O) má dva 0-10V vstupy pro proporcionální senzory a dva 0-10V výstupy pro proporcionální klapky.

Instalace:

VAROVÁNÍ

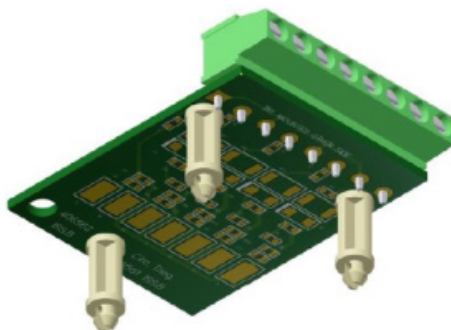
VENTILÁTOR A PŘÍSLUŠNÉ OVLÁDACÍ ZAŘÍZENÍ MUSÍ BÝT ODPOJENO Z NAPÁJENÍ PŘI JAKÉKOLIV ÚDRŽBĚ A PŘI MONTÁŽI TOHOTO ŘÍDÍČÍHO MODULU.

Vstupní deska bez voltového vstupního spínače má čtyři vstupy pro voltové kontakty umožňující použití až čtyř nezávislých spínaných vstupů.

Instalace

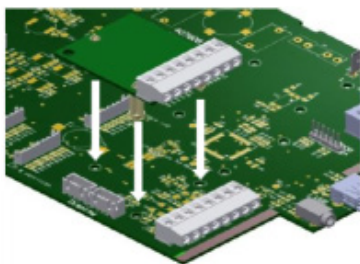
1. Odstraňte krycí desku jednotky, dostanete se do prostoru pro elektrické instalace, pokyny v části Instalace a uvedení do provozu v provozním manuálu k jednotce.

2. Namontujte tři dodané plastové držáky do připravených otvorů na modulu.



3. Namontujte modul na hlavní desku v zobrazené poloze.

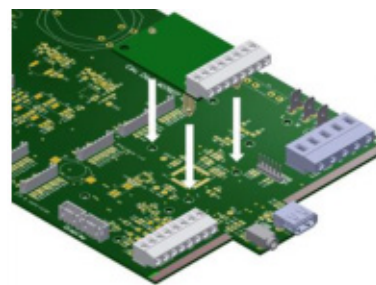
Beznapěťový 16610



Napěťový 16611

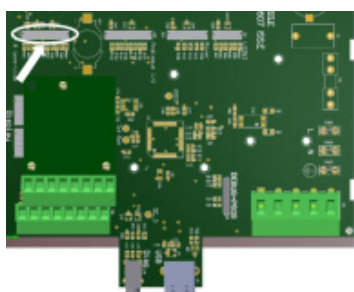


Analogový 0-10 V, 16607

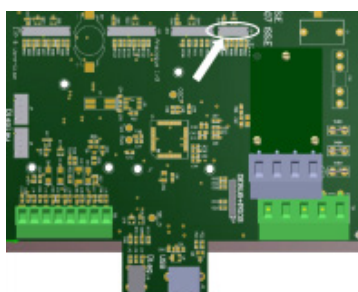


4. Připojte kabel z modulu do zásuvky na levé straně desky.

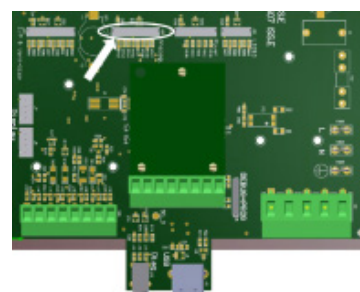
Beznapěťový 16610
Do zdířky "I/P VentWise"



Napěťový 16611
Do zdířky J21



Analogový 0-10V 16607
Do zdířky Analogue I/O

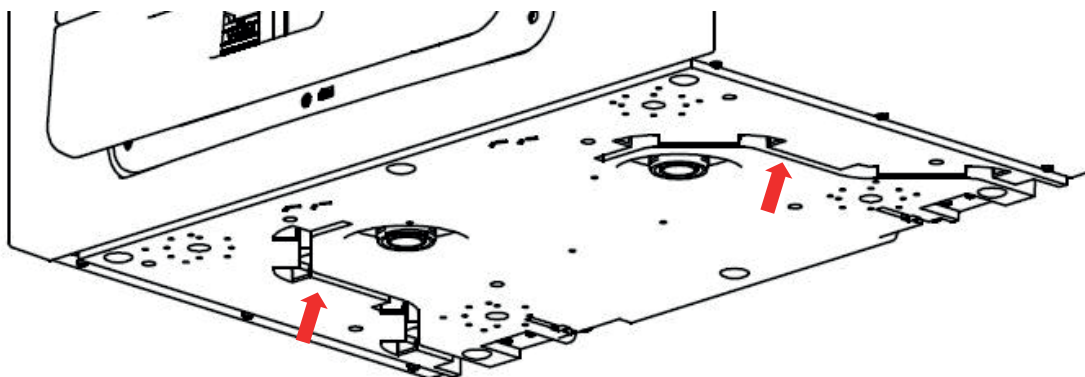


5. Návod pro připojení čidel a spínačů

Je dobrou praxí v oblasti elektromagnetického rušení, že by se čidla, spínaná fáze či beznapěťové kabely neměly instalovat blíže než 50 mm od jiných kabelů nebo na stejný kabelový rošt jako jiné kabely.

Potřebné ovládací spínače a čidla připojte ke konektorům ve spodní části ovládacího modulu dle obrázku na str. 19 a tabulky 1.

Při zapojování externích prvků je potřeba protáhnout všechny kabely dvěma prostupy ve spodní části jednotky, viz níže.



- pro modul rozšiřující beznapět'ový (4 vstupy), 16610

6. Připojte vodič z každého přepínače do svorkovnice, jeden vodič v+ a druhý v-.
7. Před montáží krytu zjistěte, které moduly byly připojeny, na které vstupy a zda jsou nainstalovány správně.
8. Připevněte zpět krytky a zapněte jednotku.
9. V nastavení aktivujte každý vstup modulu, abyste zajistili funkčnost.
10. Pro nastavení rychlosti pro každý vstup se podívejte do části Uvedení do provozu v provozním manuálu k jednotce.

- pro modul rozšiřující napět'ový (2 vstupy), 16611

6. Z modulu vezměte kabely fáze a neutrál. Připojte kabel s fází ke konektoru označenému LS2 a neutrální vodič ke svorce označené NS2. Pro další obvody použijte obvod LS3 a NS3.
7. Připevněte zpět krytky a zapněte jednotku.
8. Vstupy LS2/3 lze nastavit se zpožděním nebo doběhem, které aktivuje zvolený režim provozu jednotky (vysoký/provětrávání), viz část Uvedení do provozu v provozním manuálu k jednotce.
9. Po nastavení zkontrolujte vstupní funkce LS.

- pro modul analogového vstupu PCB, 16607

6. Pokyny pro umístění senzorů pro měření teploty, vlhkosti a CO2 jsou uvedeny v provozním manuálu k jednotce.
7. Pro připojení proporcionálních snímačů připojte uzemnění (0V) ze snímače na svorku P1-Analogové desky a 0-10V signál ze snímače na svorku P1+ Analogové desky. Pro přídavné opakování snímače výše pomocí terminálu P2.
8. Pro umístění tlumičů se řiďte pokyny pro jejich umístění.
9. Pro připojení proporcionálních tlumičů připojte uzemnění (0V) od klapky ke svorce V1- analogové desky a vstupní signál 0-10V z klapky na svorku V1+ analogové desky. Pro další opakování senzoru výše pomocí terminálu V2.
10. Chcete-li nastavit rychlost, typ a provozní rozsah, změňte nastavení, viz část Uvedení do provozu v provozním manuálu k jednotce.
11. Po nastavení zkontrolujte vstupní a výstupní funkce.