

SOLÁRNE ČERPADLOVÉ SKUPINY S REGULÁTOROM

so zásuvkou pre pripojenie ohrevného telesa



Čerpadlová skupina CSE SOL G SRS1 T-E

Čerpadlová skupina s integrovaným regulátorom pre riadenie solárneho systému. Regulátor plynule riadi otáčky čerpadla. Integrovaný mechanický prietokomer slúži iba k odčítaniu prietoku. Samotné nastavenie prietoku zaisťuje priamo regulátor. Súčasťou čerpadlovej skupiny je špeciálna zásuvka s výstupným napätím 230 V pre pripojenie ohrevného telesa o výkone až 3 kW. Zásuvka je spínaná podľa zvoleného programu - v prípade ohrevného telesa podľa teploty a časového programu, alebo podľa teploty cirkulačného potrubia a časového programu v prípade cirkulácie OPV.

TECHNICKÉ ÚDAJE

MAX. PRACOVNÝ TLAK	6 bar
MAX. PRACOVNÁ TEPLOTA	110 °C
NAPÁJANIE	230 V, 50 Hz
ZÁSUVKA OHREVNÉHO TELESA	230 V, max 3 kW
ROZMERY	470 x 265 x 120mm

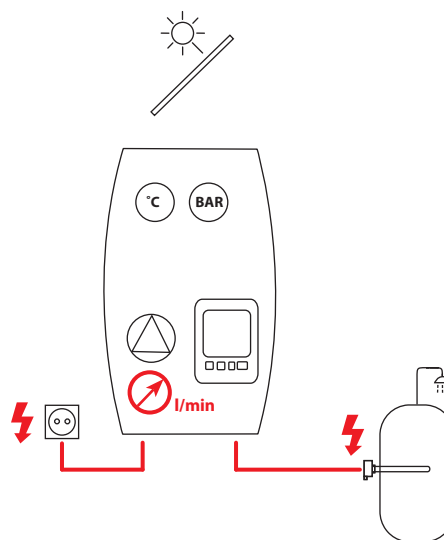
KOMPONENTY

- Obehové čerpadlo Grundfos UPM3 Hybrid 25-70
- Napájací kábel s dĺžkou 3 m s vidlicou do zásuvky pre napájanie regulátora a čerpadla
- **Regulátor SRS1T so zapojenými snímačmi pre zásobník (skupina obsahuje 1 solárny snímač a 2 snímače do zásobníka)**
- **Zásuvka s výstupným napätím 230 V pre pripojenie ohrevného telesa s výkonom až 3 kW, spínaná reguláciou**
- **Mechanický prietokomer**
- Spätný ventil
- Poistný ventil
- Napúšťací a vypúšťací ventil
- Dva guľové ventily
- Tlakomer
- Teplomer
- Odtoková rúrka z poistného ventilu
- Výstup pre pripojenie exp. nádoby
- Termoizolačný obal

TYPY

Pripojovací rozmer	G 3/4" M	G 1" M
Rozsah merania prietoku	2-12 l/min	8-28 l/min
Objednávací kód	18970	18962

SCHÉMA



PRÍSLUŠENSTVO

Elektrické ohrevné telesá ETT-N – **pozri stranu 15**

Konektor do zásuvky čerpadlovej skupiny

Obj. kód: 16940

Šrúbenie pre pripoj. odtok. potrubia k poistnému ventilu:

Cu 22 x Cu 22 – **Obj. kód: 7629**

Cu 22 x 3/4" M – **Obj. kód: 13695**

