

PS 1500 N+



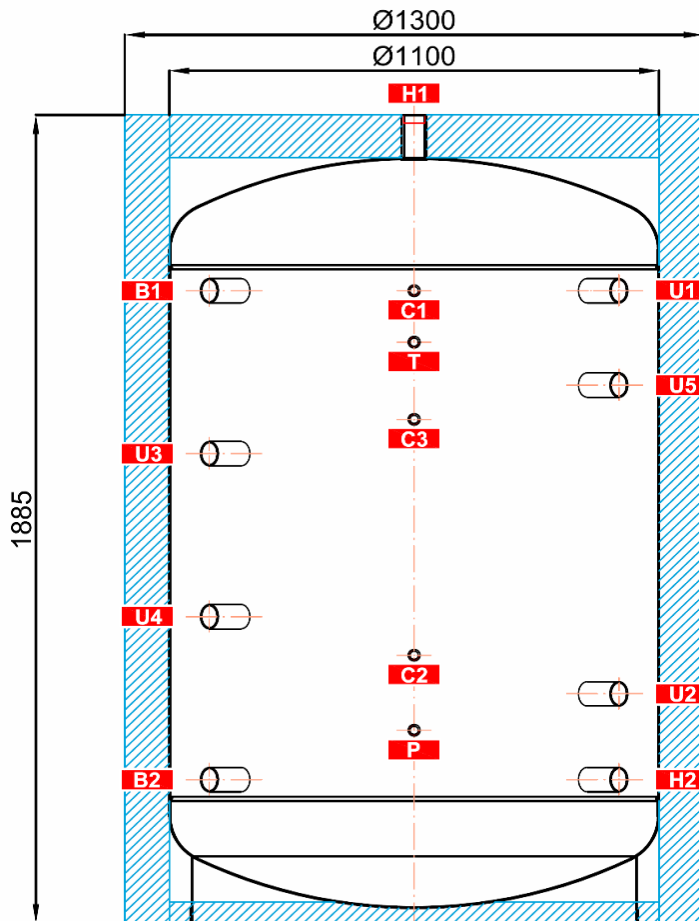
PS 1500 N+ s izolací



Základní charakteristika	
Použití	akumulace a následná distribuce tepelné energie z kotlů na pevná paliva, tepelných čerpadel případně jiných zdrojů tepla
Popis	ocelová, svařovaná nádrž
Pracovní kapalina	voda, směs voda-glykol (max. 1:1), směs voda-glycerin (max. 2:1) a teplotnosný olej
Objednací kódy	
Nádrž	15 153
Izolace	16 352
Energetické parametry (dle Nařízení Komise (EU) č. 812/2013)	
Třída energetické účinnosti	PS 1500 N+ neudává se
Statická ztráta	172 W
Užitný objem	1504 l
Technické údaje	
Celkový objem nádrže	1504 l
Max. teplota v nádrži	95 °C
Max. tlak v nádrži	3 bar
Materiály	
Nádrž	S235JR
Izolace pláště nádrže	flís
Vnější povrch izolace pláště	koženka
Izolace dna a vrchní části nádrže	flís
Rozměry, klopná výška a hmotnost	
Průměr nádrže	1100 mm
Průměr nádrže s izolací	1300 mm
Celková výška nádrže	1885 mm
Klopná výška bez izolace	1965 mm
Tloušťka izolace pláště nádrže	100 mm
Tloušťka izolace dna nádrže	50 mm
Tloušťka izolace vrchní části nádrže	120 mm
Hmotnost nádrže bez izolace	176 kg
Příslušenství	
Elektrické topné těleso	typy ETT-A, D, F, G, M
Max. délka / výkon topného tělesa	955 mm / 12 kW

Rozměrové schéma

Klopná výška bez izolace 1965 mm.



NÁVARKY

ozn.	připojení	výška [mm]
Zdroje tepla		
B1	G 6/4" F	1475
B2	G 6/4" F	335
Otopná soustava		
H1	G 6/4" F	1885
H2	G 6/4" F	335
Regulace a zabezpečení		
C1	G 1/2" F	1475
C2	G 1/2" F	625
C3	G 1/2" F	1175
T	G 1/2" F	1355
P	G 1/2" F	450
Univerzální vstup / výstup		
U1	G 6/4" F	1475
U2	G 6/4" F	535
U3	G 6/4" F	1095
U4	G 6/4" F	715
U5	G 6/4" F	1255