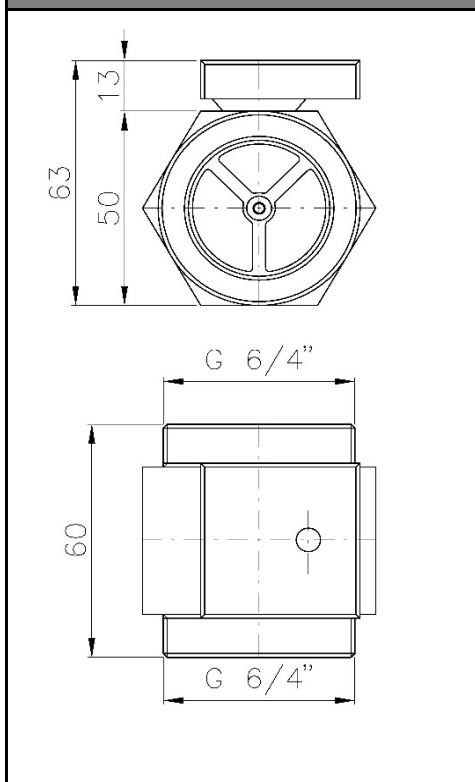


**Průtokový spínač FP25**


<b>Použití</b>	otopné systémy
<b>Účel</b>	sepnutí mikrospínače při překročení přednastaveného průtoku
<b>Pracovní kapalina</b>	voda, voda s glykolem do poměru 1:1
<b>Montážní poloha</b>	svislá nebo vodorovná s mikrospínačem nahoře

<b>Popis funkce</b>
Kapalina proudící kolem kuželky uvnitř těla spínače způsobí její vychýlení. To je přeneseno pákou na mikrospínač, který při přednastaveném průtoku sepne. Při poklesu průtoku mikrospínač kontakty rozezne.

**Rozměrové schéma**


<b>Technické údaje</b>	
Jmenovitý tlak	PN 10
Max. pracovní tlak	10 bar
Max. pracovní teplota kapaliny	110 °C
Spínací průtok mikrospínače	700 l/h ± 100 l/h
Vypínací průtok mikrospínače	600 l/h ± 100 l/h
Teplota okolí	-20 až 65 °C
Připojovací rozměr	G 6/4" M
Hmotnost	0,5 kg

Elektrické parametry	bez mikrosp.	mikrospínač	mikrosp. se zl.kontakty
Max. napětí	-	240 V	240 V
Spínaný proud	-	0,1 - 5 A	1 - 100 mA
Stupeň krytí	-	IP 40	IP 40
Objednací kód	4 744	14 843	14 844

<b>Materiály</b>	
Tělo a vedení kuželky	mosaz
Opěra	nerez
Kuželka, páka a krabička	NORYL GFN3
Mikrospínač	PC
Těsnění	EPDM

**Graf tlakové ztráty**
