

**Komponenty pro systém s potrubím  $\varnothing$  75 mm**
**Flexibilní hadice**

**Základní charakteristika**

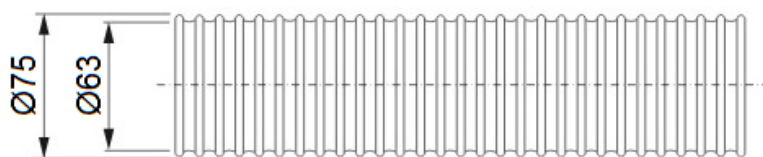
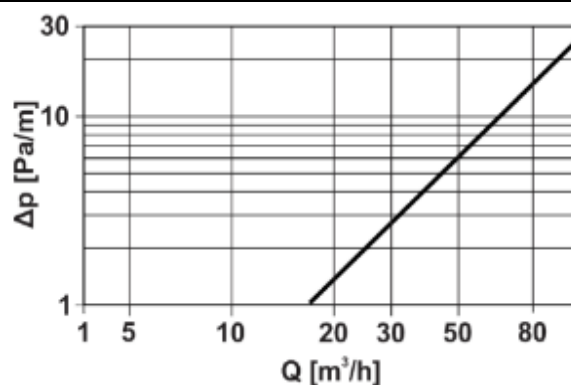
Použití	rozvody vzduchu
Popis	potrubí s vysokou mechanickou odolností; materiál, z něhož je potrubí vyrobeno obsahuje ionty stříbra, čímž je zabezpečena antistatická, antibakteriální a protiplišňová ochrana; vnitřní stěna s hladkým povrchem zaručuje nízké tlakové ztráty při transportu vzduchu
Pracovní látka	vzduch
Instalace	pod strop, do podhledu nebo do betonové stěrky

**Objednací kódy**

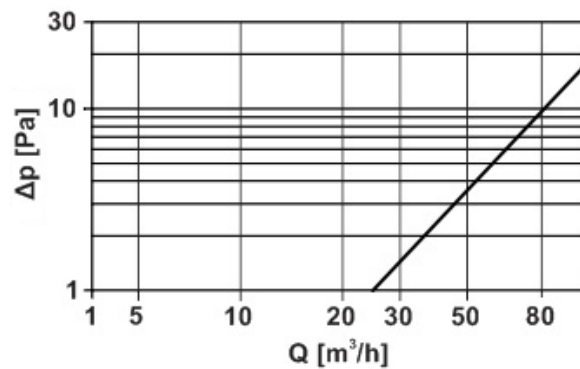
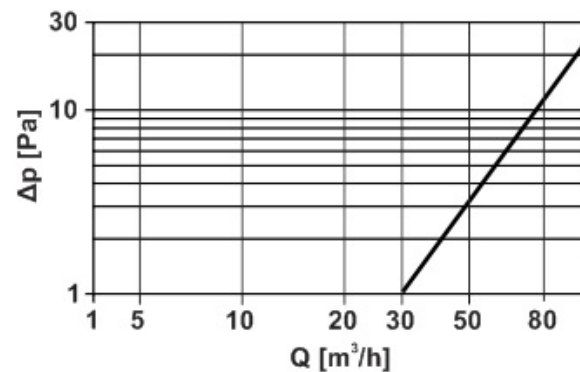
<b>FLX-HDPE-A-75</b>	<b>15731</b> (potrubí o délce 50 m)
<b>FLX-HDPE-A-75-10</b>	<b>16164</b> (potrubí o délce 10 m)

**Technické parametry**

Délka hadice	10 nebo 50 m dle zvolené varianty
Barva vnější stěny	modrá
Montážní teplota	-5 až 50 °C
Provozní teplota	-20 až 50 °C
Skladovací teplota	-40 až 60 °C, nutné chránit před přímým slunečním zářením
Hmotnost	0,31 kg/m
Těsnost spojení	při použití systému s flexibilními hadicemi je u všech spojů zaručena standardní těsnost třídy B (bez dodatečného těsnění), pro dosažení těsnosti třídy C je nutné použít těsnění FLX-USC nebo FLX-USZ

**Rozměry**

**Grafy tlakových ztrát**
**PŘÍMÝ ÚSEK HADICE**


Komponenty pro systém s potrubím  $\varnothing$  75 mm

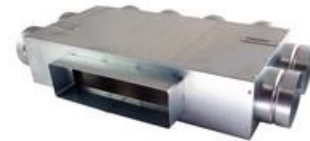
**OHYB HADICE 45°**  
 (délka 0,5 m)

**OHYB HADICE 90°**  
 (délka 0,5 m)

**Distribuční boxy**
**FLX-PRO-75-3/125**

**FLX-BRR-75-1-3-1/125**

**FLX-BRP-75-1-3-1/60x200**

**FLX-RR-75/125**

**FLX-BRR-75-2-4-2/xxx**

**FLX-BRP-75-2-4-2/60x200**

**Základní charakteristika**

Použití	rozdělení / sloučení proudu vzduchu
Popis	slouží jako propojovací díl jednotlivých větví potrubí
Pracovní látka	vzduch

**Objednací kódy**

<b>FLX-PRO</b>	<b>15733</b>	... FLX-PRO-75-3/125
<b>FLX-RR</b>	<b>16541</b>	... FLX-RR-75/125
<b>FLX-BRR</b>	<b>16536</b>	... FLX-BRR-75-1-3-1/125
	<b>16537</b>	... FLX-BRR-75-2-4-2/125
	<b>16538</b>	... FLX-BRR-75-2-4-2/150
<b>FLX-BRP</b>	<b>16540</b>	... FLX-BRP-75-1-3-1/60x200
	<b>16539</b>	... FLX-BRP-75-2-4-2/60x200

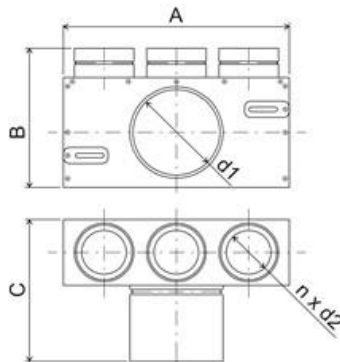
**Materiál**

Materiál	pozinkovaná ocel
----------	------------------

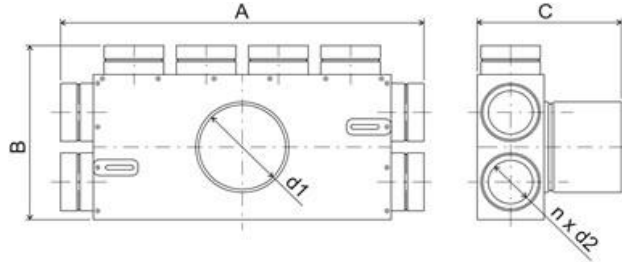
Komponenty pro systém s potrubím  $\varnothing$  75 mm

## Rozměry

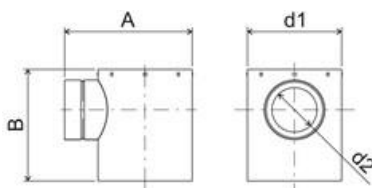
FLX-PRO-75-3/125



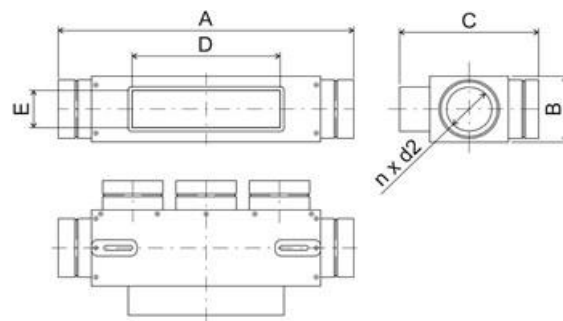
FLX-BRR-75-2-4-2/xxx



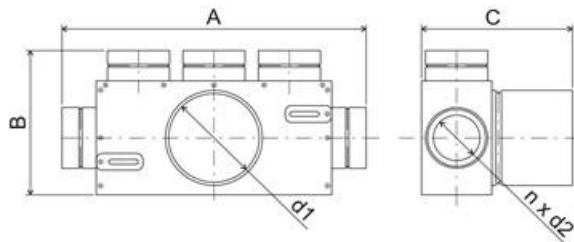
FLX-PRO-75/125



FLX-BRP-75-x-x-x/60x200



FLX-BRR-75-1-3-1/125



Všechny distribuční boxy s kruhovým průřezem připojení ( $\varnothing d_1$ ) lze v případě potřeby prodloužit pomocí přídatných nástavců 16542 a 16706, viz **Prodloužení pro distribuční boxy**.

Označení	A [mm]	B [mm]	C [mm]	D [mm]	E [mm]	$d_1$ [mm]	$n \times d_2$ [mm]
FLX-PRO-75-3/125	303	190	194	-	-	$\varnothing$ 125	3 x $\varnothing$ 60
FLX-RR-75/125	169	150	-	-	-	$\varnothing$ 125	1 x $\varnothing$ 60
FLX-BRR-75-1-3-1/125	391	190	194	-	-	$\varnothing$ 125	5 x $\varnothing$ 60
FLX-BRR-75-2-4-2/125	488	240	194	-	-	$\varnothing$ 125	8 x $\varnothing$ 60
FLX-BRR-75-2-4-2/150	488	240	194	-	-	$\varnothing$ 150	8 x $\varnothing$ 60
FLX-BRP-75-1-3-1/60x200	391	90	184	196	51	-	5 x $\varnothing$ 60
FLX-BRP-75-2-4-2/60x200	488	90	280	196	51	-	8 x $\varnothing$ 60

## Tlumič hluku

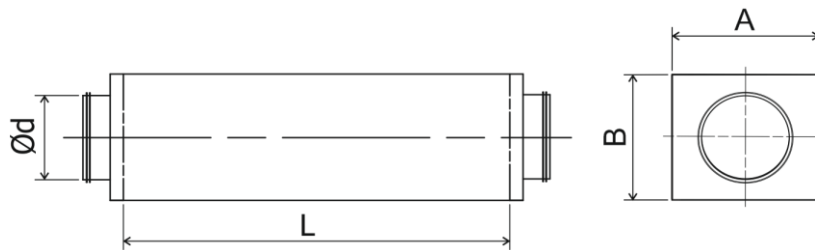


## Základní charakteristika

Použití	tlumení hluku v rozvodech vzduchu
Popis	kryt tlumiče hluku je vyroben z ocelových plechů a uvnitř je vyplněn minerální vlnou o tloušťce 25 mm
Pracovní látka	vzduch

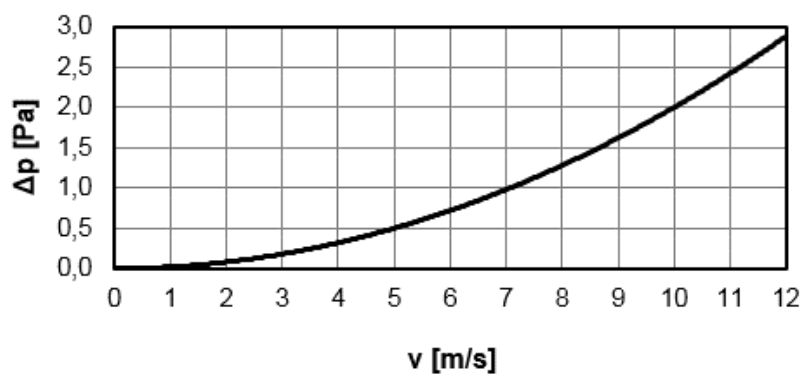
Komponenty pro systém s potrubím  $\varnothing$  75 mm

## Rozměry

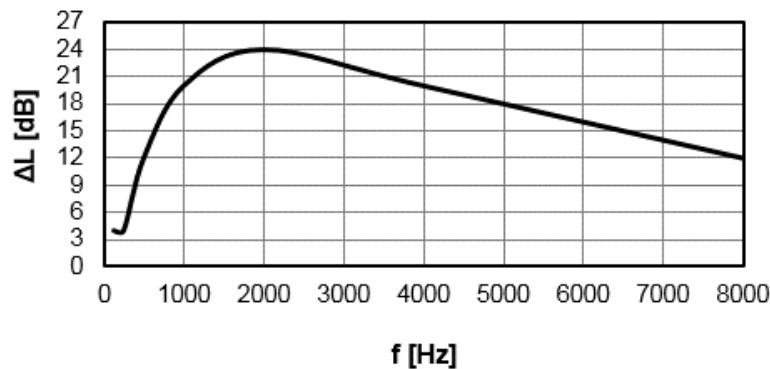


Označení	Objednáací kód	Ød [mm]	L [mm]	A [mm]	B [mm]	Materiál
FLX-DAS-75	16646	125	600	175	175	pozinkovaná ocel

## Grafy tlakových ztrát



## Graf zvukového útlumu

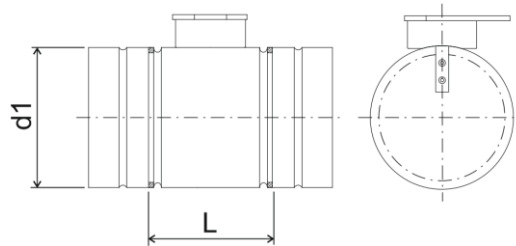


## Škrťací klapka

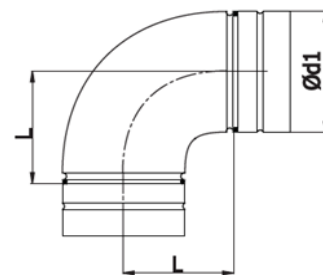


## Základní charakteristika

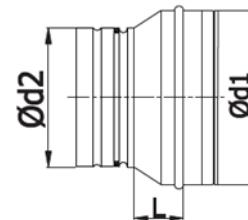
Použití	nastavení průtoku vzduchu
Popis	rozsah nastavení klapky, kterým je regulován průtok vzduchu, je 90°
Pracovní látka	vzduch
Těsnost spojení	pro dosažení těsnosti třídy C je nutné použít těsnění FLX-USC nebo FLX-USZ

**Komponenty pro systém s potrubím  $\varnothing$  75 mm**
**Rozměry**


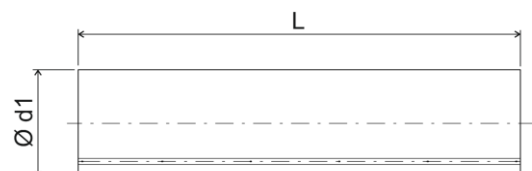
Označení	Objednací kód	$\varnothing d_1$ [mm]	L [mm]	Materiál
FLX-DAS-75	16730	75	100	pozinkovaná ocel

**Oblouk 90°**


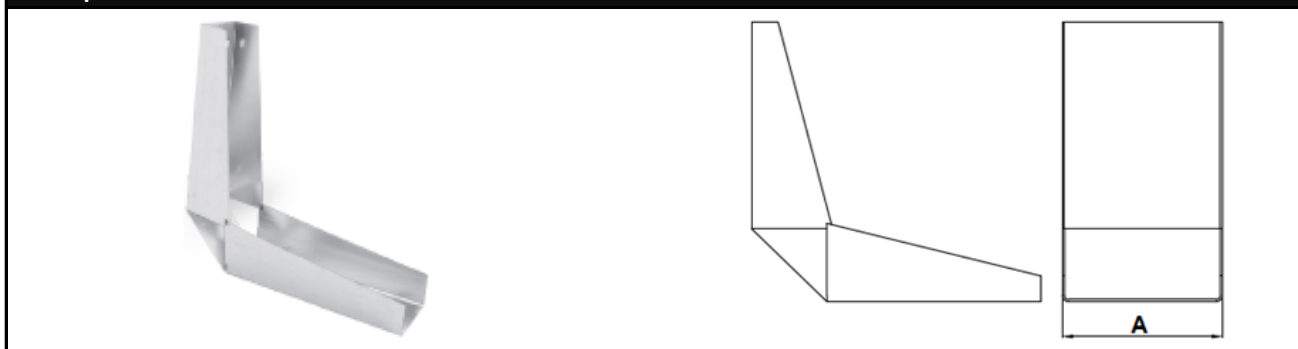
Označení	Objednací kód	$\varnothing d_1$ [mm]	L [mm]	Materiál
FLX-BP-75	15739	75	100	pozinkovaná ocel

**Redukce**


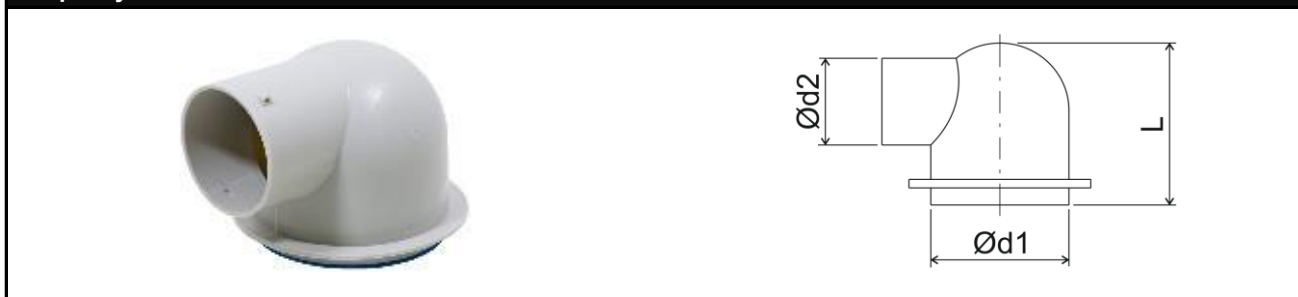
Označení	Objednací kód	$\varnothing d_1$ [mm]	$\varnothing d_2$ [mm]	L [mm]	Materiál
FLX-RPC-100-75	15740	100	75	18	pozinkovaná ocel
FLX-RPC-125-75	15741	125	75	28	pozinkovaná ocel

**Prodloužení pro distribuční boxy**


Označení	Objednací kód	$\varnothing d_1$ [mm]	L [mm]	Materiál
FLX-P-125-500	16542	125	500	pozinkovaná ocel
FLX-P-150-500	16706	150	500	pozinkovaná ocel

**Komponenty pro systém s potrubím  $\varnothing$  75 mm**
**Držák pro ohebnou hadici**


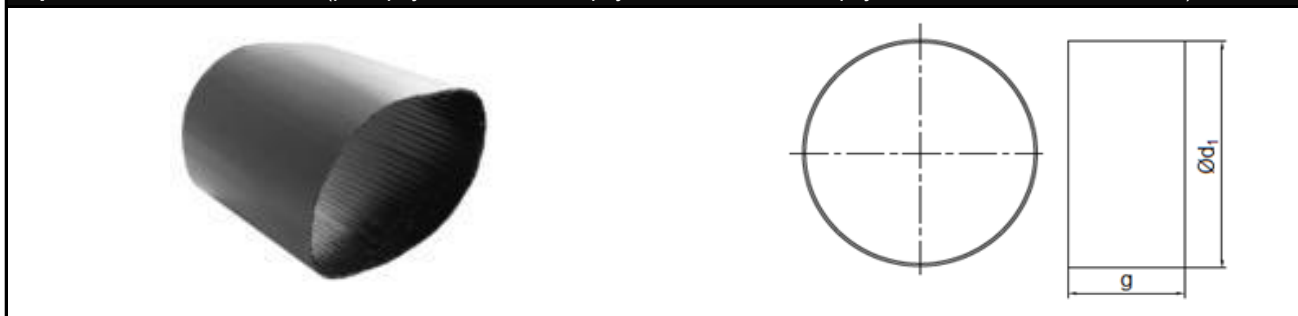
Označení	Objednací kód	A [mm]	Materiál
FLX-FAX-75	15752	80	pozinkovaná ocel

**Stropní vyústka**


Označení	Objednací kód	$\varnothing d_1$ [mm]	$\varnothing d_2$ [mm]	L [mm]	Materiál
SV-75-125	16173	75	125	20	PP

**Spojka ohebné hadice**


Označení	Objednací kód	$\varnothing d_1$ [mm]	L [mm]	Materiál
FLX-MSF-75	15742	75	100	EPDM

**Teplem smrštitelná trubice (pro spojení a utěsnění spoje dvou hadic nebo spoje hadice a distribučního boxu)**


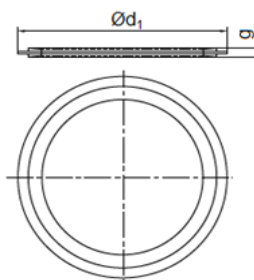
Označení	Objednací kód	$\varnothing d_1$ [mm]	g [mm]	Materiál
FLX-UST-75	15749	75	100	PE

Komponenty pro systém s potrubím  $\varnothing$  75 mm

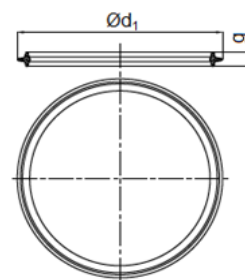
## Těsnění pro spoj hadice s distribučním boxem (FLX-USC) a spoj hadice se spojkou (FLX-USZ)



FLX-USC (hadice-box)



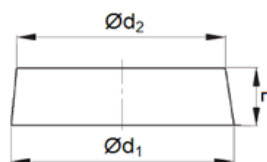
FLX-USZ (hadice-spojka)



POZN.: Při použití těsnění FLX-USC a FLX-USZ je dosažena třída těsnosti C.

Označení	Objednací kód	$\varnothing d_1$ [mm]	g [mm]	Materiál
FLX-USC-75	15748	77	3	EPDM
FLX-USZ-75	15747	78	8	EPDM

## Záslepka distribučního boxu (FLX-CF-PVC) a hadice (FLX-CS-PVC)



Označení	Objednací kód	$\varnothing d_1$ [mm]	$\varnothing d_2$ [mm]	L [mm]	Materiál
FLX-CF-PVC-75	15751	80	78	20	PVC
FLX-CS-PVC-75	15750	63	59	20	PVC

## Pásky

DUCT-50-50



TALE-50-50



## Základní charakteristika

Popis

**DUCT** - univerzální lepicí páska vhodná pro celou řadu materiálů a povrchů  
**TALE** - páska určená pro utěsnění vzduchotechnických rozvodů a také vhodná pro těsné spojení jednotlivých dílů izolace z minerální vlny

## Technické parametry

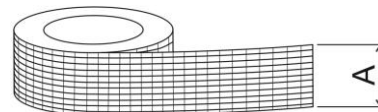
Doporučené teploty pro aplikaci	10 až 40 °C (DUCT, TALE)
Pracovní rozsah teplot	10 až 60 °C (DUCT), -20 až 120 °C (TALE)
Přilnavost	12 N / 25 mm (DUCT), 18 N / 25 mm (TALE)

## Rozměry

DUCT-50-50



TALE-50-50



Označení	Objednací kód	A [mm]	Délka [m]	Materiál
DUCT-50-50	16654	50	50	PE + textilie + syntetické lepidlo
TALE-50-50	16655	50	50	Al fólie + skelné vlákno + akrylové lepidlo

POZN.: Pro zachování požadovaných technických parametrů je nutné pásky skladovat při 21 °C a relativní vlhkosti do 50 %.