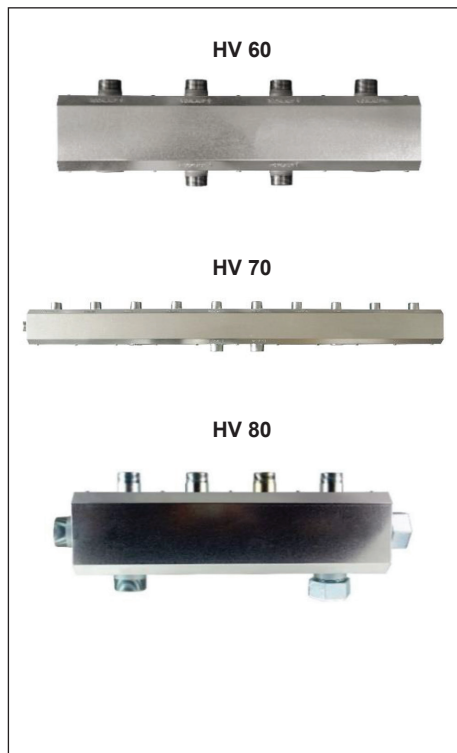


TECHNICKÝ LIST

Rozdeľovače/zberače a hydraulické vyrovnávače dynamických tlakov

Rozdeľovače/zberače



Základné údaje

Popis	Rozdeľovače pre pripojenie vykurovacích okruhov.
Použitie	Umožňujú osadenie čerpadlových skupín vykurovacích okruhov a pripojenie zdroja tepla buď priamo alebo cez hydraulický vyrovnávač tlakov; niektoré modely umožňujú pripojiť aj expanznú nádobu alebo bezpečnostnú skupinu.
Pracovná kvapalina	Voda, nemrznúca teplotnosná kvapalina pre vykurovacie systémy.
Inštalácia	Pomocou nástenného držiaka (pozri príslušenstvo).

Technické údaje

Max. pracovná teplota	90 °C
Maximálny tlak	6 bar
Osová vzdialenosť rúrok	125 mm
Izolácia	EPS + pozinkovaný oceľový plech
Materiál	oceľ S235
Maximálny prietok	2 m ³ /h (rozdeľovače typu HV 60) 3 m ³ /h (rozdeľovače typu HV 70) 7 m ³ /h (rozdeľovače typu HV 80)
Osová vzdialenosť pripojenia zo strany kotla	125 mm (pre rozdeľovače typu HV 60 a HV 70)
Termoizolačný obal	110 x 110 mm (pre rozdeľovače typu HV 60 a 70) 152 x 152 mm (pre rozdeľovače typu HV 80)

Počet vykurovacích okruhov	Typ	Objednávaci kód	Rozmery pre pripojenie				Dĺžka [mm]
			zdroje tepla	čerpadlové skupiny	bezpečnostné skupiny	expanzné nádoby ¹⁾	
2	HV 60/125-2	9507	1" M	1" M	nie je možné pripojiť	nie je možné pripojiť	508
	HV 60/125 SG-2	9186	1" M	1" M	1" M	3/4" F	670
	HV 80/125-2	15857	2" M	5/4" M	nie je možné pripojiť	nie je možné pripojiť	625
3	HV 60/125-3	9508	1" M	1" M	nie je možné pripojiť	nie je možné pripojiť	758
	HV 60/125 SG-3	9187	1" M	1" M	1" M	3/4" F	920
	HV 80/125-3	17230	2" M	5/4" M	nie je možné pripojiť	nie je možné pripojiť	875
4	HV 70/125-4	9509	5/4" M	1" M	nie je možné pripojiť	3/4" F	1008
5	HV 70/125-5	9510	5/4" M	1" M	nie je možné pripojiť	3/4" F	1258
6	HV 70/125-6	9511	5/4" M	1" M	nie je možné pripojiť	3/4" F	1508

1) a/alebo vypúšťacieho ventilu (pozri schému pripojenia na ďalšej strane technického listu).

TECHNICKÝ LIST

Rozdeľovače/zberače a hydraulické vyrovnávače dynamických tlakov

Schéma pripojenia	
<p>PRE OBJEDNÁVACIE KÓDY 9507, 9508</p> <p>je možné dokúpiť²⁾ nástenný držiak, obj. kód 9191</p>	
<p>PRE OBJEDNÁVACIE KÓDY 9186, 9187</p> <p>je možné dokúpiť²⁾ nástenný držiak, obj. kód 9191 bezpečnostnú sadu, obj. kód 9797</p>	
<p>PRE OBJEDNÁVACIE KÓDY 15857, 17230</p> <p>je možné dokúpiť²⁾ nástenný držiak, obj. kód 17599</p>	
<p>PRE OBJEDNÁVACIE KÓDY 9509, 9510, 9511</p>	

2) Pozri. tabuľku príslušenstvo na poslednej strane technického listu.

Legenda **V** – vykurovacia vetva

S – spätná vetva

TECHNICKÝ LIST

Rozdeľovače/zberače a hydraulické vyrovnávače dynamických tlakov

Hydraulické vyrovnávače dynamických tlakov



Základné údaje	
Popis	Vyrovnávač tlakov primárneho a sekundárneho okruhu.
Použitie	Umožňuje vyrovnávanie rôznych prietokov vykurovacími systémami a kotlom; používa sa pre pripojenie kotla s vlastným obehovým čerpadlom k rozdeľovaču; nepoužíva sa pre pripojenie rozdeľovača k akumuláčnej nádobe.
Pracovná kvapalina	Voda, nemrznúca kvapalina pre vykurovacie systémy.
Inštalácia	Pomocou nástenného držiaka (pozri. príslušenstvo).
Technické údaje	
Max. pracovná teplota	90 °C
Maximálny tlak	6 bar
Izolácia	EPS + pozinkovaný oceľový plech
Materiál	oceľ S235
Termoizolačný obal	110 x 110 mm (pre typ HW 60) 150 x 150 mm (pre typ HW 80)

Typ	Osová vzdialenosť rúrok pre pripojenie		Pripojenie		Max. prietok	Pre rozdeľovač (zberač)	Objednávací kód
	k rozdeľovaču	ku kotlu	k rozdeľovaču	ku kotlu			
HW 60/125 G 1"	125 mm	250 mm	1" M	1" F	2 m ³ /h	pre HV 60	9188
HW 60/125 G 5/4"	125 mm	250 mm	5/4" M	5/4" F	3 m ³ /h	pre HV 70	9514
HW 80/570 G 2"	570 mm	470 mm	2" M	2" M	8 m ³ /h	pre HV 80	17598

Schéma pripojenia

<p>PRE OBJEDNÁVACIE KÓDY 9188, 9514</p> <p>je možné dokúpiť²⁾ nástenný držiak, obj. kód 9190</p>	
<p>PRE OBJEDNÁVACÍ KÓD 17598</p> <p>je možné dokúpiť²⁾ nástenný držiak, obj. kód 16133 prepojovaciu sadu, obj. kód 17612</p>	

2) Pozri tabuľku príslušenstva na poslednej strane technického listu.

Legenda **V** – vykurovacia vetva
S – spätná vetva

TECHNICKÝ LIST

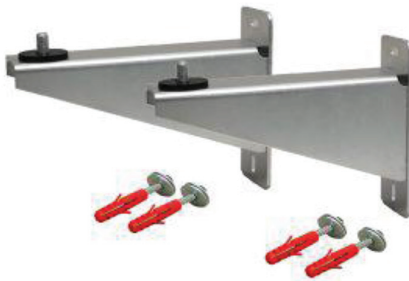
Rozdeľovače/zberače a hydraulické vyrovnávače dynamických tlakov

Príslušenstvo (nie je súčasťou dodávky)

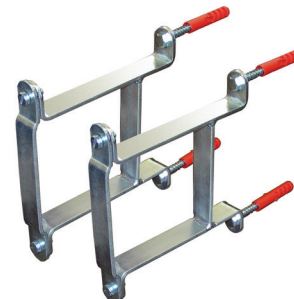
objednávaci kód 9191



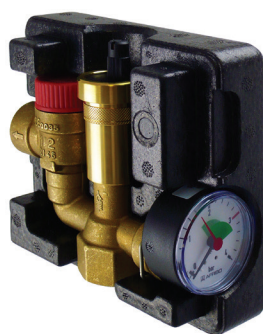
objednávaci kód 17599



objednávaci kód 16133, 9190



objednávaci kód 9797



objednávaci kód 17612



Názov	Popis	Objednávaci kód
L-HV 100-150	Nástenný držiak k rozdeľovačom typu HV 60: sada 2 ks nástenných držiakov k montáži rozdeľovača na stenu, vzdialenosť medzi stenou a stredom rozdeľovača 100 mm.	9191
WK 80/160	Nástenný držiak k rozdeľovačom typu HV 80: sada 2 ks nástenných držiakov k montáži rozdeľovača na stenu, vzdialenosť medzi stenou a stredom rozdeľovača 160 mm.	17599
H-HV 100	Nástenný držiak pre hydraulický vyrovnávač dynamických tlakov: sada 2 ks nástenných držiakov k montáži hydraulického vyrovnávača dynamických tlakov na stenu; vzdialenosť medzi stenou a stredom hydraulického vyrovnávača dynamických tlakov 100 mm.	9190
H-HV 160	Nástenný držiak k hydraulickým vyrovnávačom tlakov: sada 2 ks nástenných držiakov k montáži hydraulického vyrovnávača dynamických tlakov na stenu, vzdialenosť medzi stenou a stredom hydraulického vyrovnávača dynamických tlakov 160 mm.	16133
Bezpečnostná skupina k rozdeľovačom	Bezpečnostná skupina k rozdeľovačom pre 2–3 vykurovacie okruhy: obsahuje poistný ventil 3 bar, odvzdušňovací ventil 12 bar, spätný ventil 2 kusy, tlakomer 0–4 bar, izolované EPS.	9797
Prepojovacia sada pre HV 80 a HW 80	Prepojovacia sada pre rozdeľovač/zberač HV 80 a hydraulický vyrovnávač dynamických tlakov HW 80. Obsahuje prepojovaciu rúрку 2" (vrátane polystyrénovej izolácie) a šrúbenie.	17612