

## Guľový ventil KKR DN 20



Základná charakteristika	
Použitie	služi k úplnému uzatvoreniu / otvoreniu prietoku pracovnej látky
Pracovná kvapalina	voda, pitná voda a nemrznúca teplotonosná kvapalina pre vykurovacie systémy, tepelné čerpadlá a solárne systémy
Ovládanie	na zatváranie / otváranie ventilu služi priložený kľúč alebo páka
Technické údaje	
Max. pracovný tlak	10 bar
Max. pracovná teplota	160 °C
Menovitá svetlosť	DN 20
Materiály	
Telo ventilu	mosadz CW617N
Guľa	mosadz, chromovaná
O-krúžky	FPM
Tesnenie gule	PTFE

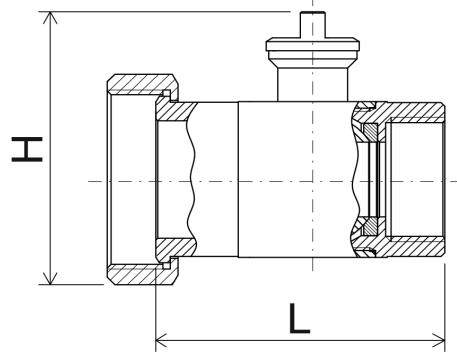
## Pripájacie rozmery s objednávacími kódmi

	G 3/4" Fu	G 1" Fu	G 5/4" Fu	G 6/4" Fu	Cu 22	Cu 28	G 1/2" F	G 3/4" F	G 1" F	G 5/4" F	G 6/4" F	G 1/2" M	G 3/4" M	G 1" M	G 5/4" M	G 6/4" M
G 3/4" Fu páka kľúč	.	.	.	.	16 674	.	.	16 834	.	.	.	.	16 833	.	.	.
G 1" Fu páka kľúč	.	.	.	.	16 436	.	.	16 884	.	.	.	.	.	.	.	.
G 5/4" Fu páka kľúč	.	.	.	.	.	.	.	.	.	.	.	.	.	.	.	.
G 6/4" Fu páka kľúč	.	.	.	.	16 448	16 673	.	.	16 435	16 953	.	.	.	.	.	.
Cu 22 páka kľúč	16 674	16 436	.	16 448	.	.	.	.	.	.	.	.	.	.	.	.
Cu 28 páka kľúč	.	.	.	16 673	.	.	.	.	.	.	.	.	.	.	.	.
G 1/2" F páka kľúč	.	.	.	.	.	.	.	.	.	.	.	.	.	.	.	.
G 3/4" F páka kľúč	16 834	.	.	.	.	.	.	.	.	.	.	.	.	.	.	.
G 1" F páka kľúč	.	16 884	.	16 435	.	.	.	.	.	.	.	.	.	.	.	.
G 5/4" F páka kľúč	.	.	.	16 953	.	.	.	.	.	.	.	.	.	.	.	.
G 6/4" F páka kľúč	.	.	.	.	.	.	.	.	.	.	.	.	.	.	.	.
G 1/2" M páka kľúč	.	.	.	.	.	.	.	.	.	.	.	.	.	.	.	.
G 3/4" M páka kľúč	16 833	.	.	.	.	.	.	.	.	.	.	.	.	.	.	.
G 1" M páka kľúč	.	.	.	.	.	.	.	.	.	.	.	.	.	.	.	.
G 5/4" M páka kľúč	.	.	.	.	.	.	.	.	.	.	.	.	.	.	.	.
G 6/4" M páka kľúč	.	.	.	.	.	.	.	.	.	.	.	.	.	.	.	.

Pozn.: Fu = prevlečná matica, Cu = pripojenie na meď, F = vnútorný závit, M = vonkajší závit

## Guľový ventil KKR DN 20

## Rozmery



	G 3/4" Fu	G 1" Fu	G 5/4" Fu	G 6/4" Fu	Cu 22	Cu 28	G 1/2" F	G 3/4" F	G 1" F	G 5/4" F	G 6/4" F	G 1/2" M	G 3/4" M	G 1" M	G 5/4" M	G 6/4" M
<b>G 3/4" Fu</b>	L [mm] - H [mm] -	-	-	-	89 71	-	-	74 71	-	-	-	-	82 71	-	-	-
<b>G 1" Fu</b>	L [mm] - H [mm] -	-	-	-	95 76	-	-	-	84 76	-	-	-	-	-	-	-
<b>G 5/4" Fu</b>	L [mm] - H [mm] -	-	-	-	-	-	-	-	-	-	-	-	-	-	-	-
<b>G 6/4" Fu</b>	L [mm] - H [mm] -	-	-	-	87 71	93 71	-	-	76 71	81 71	-	-	-	-	-	-
<b>Cu 22</b>	L [mm] 89 H [mm] 71	95 76	-	87 71	-	-	-	-	-	-	-	-	-	-	-	-
<b>Cu 28</b>	L [mm] - H [mm] -	-	-	93 71	-	-	-	-	-	-	-	-	-	-	-	-
<b>G 1/2" F</b>	L [mm] - H [mm] -	-	-	-	-	-	-	-	-	-	-	-	-	-	-	-
<b>G 3/4" F</b>	L [mm] 74 H [mm] 71	-	-	-	-	-	-	-	-	-	-	-	-	-	-	-
<b>G 1" F</b>	L [mm] - H [mm] -	84 76	-	76 71	-	-	-	-	-	-	-	-	-	-	-	-
<b>G 5/4" F</b>	L [mm] - H [mm] -	-	-	81 71	-	-	-	-	-	-	-	-	-	-	-	-
<b>G 6/4" F</b>	L [mm] - H [mm] -	-	-	-	-	-	-	-	-	-	-	-	-	-	-	-
<b>G 1/2" M</b>	L [mm] - H [mm] -	-	-	-	-	-	-	-	-	-	-	-	-	-	-	-
<b>G 3/4" M</b>	L [mm] 82 H [mm] 71	-	-	-	-	-	-	-	-	-	-	-	-	-	-	-
<b>G 1" M</b>	L [mm] - H [mm] -	-	-	-	-	-	-	-	-	-	-	-	-	-	-	-
<b>G 5/4" M</b>	L [mm] - H [mm] -	-	-	-	-	-	-	-	-	-	-	-	-	-	-	-
<b>G 6/4" M</b>	L [mm] - H [mm] -	-	-	-	-	-	-	-	-	-	-	-	-	-	-	-

Pozn.: Fu = prevlečná matica, Cu = pripojenie na meď, F = vnútorný závit, M = vonkajší závit