

**Guľový ventil plynový - priamy, typ 740 a 745**

typ 740



typ 745/F



typ 740/FE



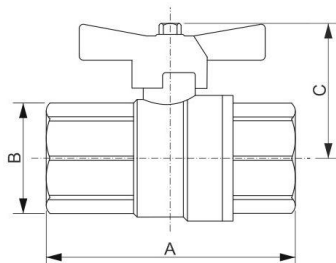
typ 745/FE



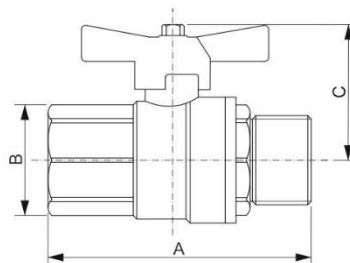
<b>Použitie</b>	slúži k úplnému uzatvoreniu alebo otvoreniu prietoku pracovnej látky
Pracovná látka	horľavé plyny
<b>Ovládanie</b>	ručné, otočením páky alebo motýlika
Pracovný uhol ventilu	90°
<b>Ventil</b>	
Najvyšší pracovný pretlak	MOP 5-20 podľa STN EN 331 (20 bar)
Rozsah pracovných teplôt	-20 až 60 °C
<b>Materiály</b>	
Telo ventilu	mosadz (CW617N), niklovaná
Uzatváracia guľa	mosadz (CW614N), chromovaná
Vreteno	mosadz (CW614N), chromovaná
Tesnenie gule	PTFE
Tesnenie vretena	VITON
Páka / motýlik	ocel' / hliník

**Guľový ventil plynový - priamy, typ 740 a 745**

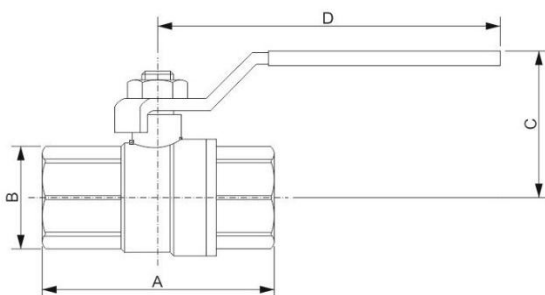
typ 740



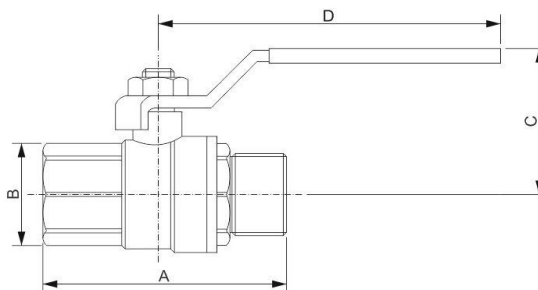
typ 745/F



typ 740/FE



typ 745/FE



Typ	Pripojenie	DN	Rozmery				Hmotnosť	Obj. kód
			A	B	C	D		
740 - 1/2" FF	1/2" vnútorný-vnútorný	15	59 mm	26 mm	37 mm	-	190 g	14 774
740 - 3/4" FF	3/4" vnútorný-vnútorný	20	67 mm	32 mm	41 mm	-	300 g	14 776
740 - 1" FF	1" vnútorný-vnútorný	25	78 mm	40 mm	46 mm	-	505 g	14 777
740/FE - 1/2" FF	1/2" vnútorný-vnútorný	15	59 mm	26 mm	42 mm	85 mm	210 g	14 778
740/FE - 3/4" FF	3/4" vnútorný-vnútorný	20	67 mm	32 mm	46 mm	85 mm	320 g	14 779
740/FE - 1" FF	1" vnútorný-vnútorný	25	78 mm	40 mm	52 mm	105 mm	540 g	14 780
745/F - 1/2" MF	1/2" vonkajší-vnútorný	15	67 mm	26 mm	37 mm	-	200 g	14 782
745/F - 3/4" MF	3/4" vonkajší-vnútorný	20	74 mm	32 mm	41 mm	-	300 g	14 783
745/F - 1" MF	1" vonkajší-vnútorný	25	86 mm	40 mm	46 mm	-	510 g	14 784
745/FE - 1/2" MF	1/2" vonkajší-vnútorný	15	67 mm	26 mm	42 mm	85 mm	220 g	14 785
745/FE - 3/4" MF	3/4" vonkajší-vnútorný	20	74 mm	32 mm	46 mm	85 mm	320 g	14 786
745/FE - 1" MF	1" vonkajší-vnútorný	25	86 mm	40 mm	52 mm	105 mm	540 g	14 787