

## TECHNICKÝ LIST

### Zásobník R2DC 300



#### Základní charakteristika

Použití	Zásobník se dvěma integrovanými smaltovanými výměníky slouží pro přípravu teplé vody. Je dodáván včetně izolace a magneziové anody, která chrání vnitřní povrchy zásobníku proti korozi. Volitelně lze místo magneziové anody instalovat elektronickou anodu, objednáací kódy viz tabulka Příslušenství. V případě potřeby je možné do zásobníku instalovat elektrické topné těleso.
Pracovní kapalina	voda (zásobník); voda, směs voda-glykol (max. 1:1) nebo směs voda-glycerín (max. 2:1) (výměník)
Objednáací kód	<b>11352</b>

#### Energetické parametry (dle Nařízení Komise EU č. 812/2013)

Třída energetické účinnosti	C
Statická ztráta	85 W
Užitný objem	275 l

#### Technické údaje

Celkový objem kapaliny	293 l
Objem kapaliny v zásobníku	275 l
Objem horního výměníku	8 l
Objem dolního výměníku	10 l
Plocha horního výměníku	1,0 m <sup>2</sup>
Plocha dolního výměníku	1,5 m <sup>2</sup>
Max. teplota v zásobníku	95 °C
Max. teplota ve výměnících	110 °C
Max. tlak v zásobníku	10 bar
Max. tlak ve výměnících	10 bar
Průměr zásobníku	500 mm
Průměr zásobníku s izolací	597 mm
Celková výška zásobníku	1791 mm
Klopná výška	1860 mm
Hmotnost prázdného zásobníku	125 kg

#### Příprava teplé vody z 10 °C na 45 °C při vstupní teplotě otopné vody 60 °C

Horní výměník	400 l/h (16 kW)
Dolní výměník	590 l/h (24 kW)

#### Materiály

Materiál zásobníku	S235JR, vnitřní povrch smalt (DIN 4753-3)
Materiál výměníku	S235JR+N, vnější povrch smalt (DIN 4753-3)
Materiál izolace	PU pěna (tvrdá)
Vnější povrch izolace	plast

#### Příslušenství

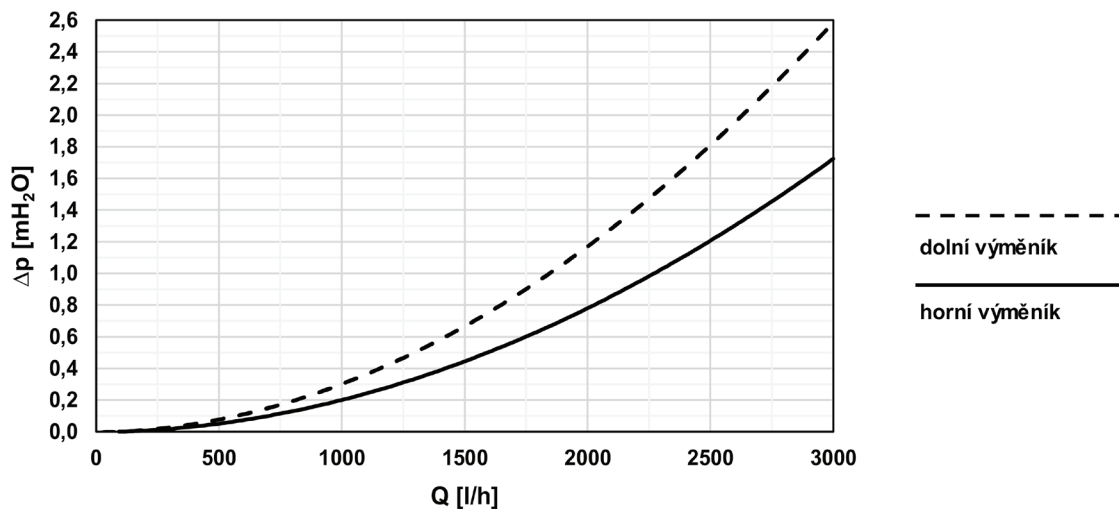
Elektrické topné těleso	typy ETT-A, D, F, P, M
Max. délka topného tělesa do návarku E1	500 mm
Elektronická anoda	objednáací kód 17378

#### Náhradní díly (magneziové anody)

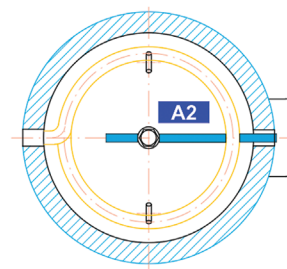
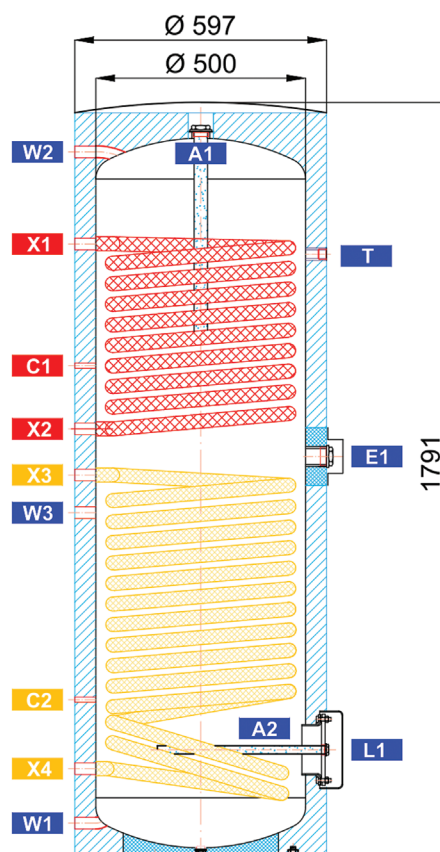
Mg anoda A1 (G 5/4")	objednáací kód 448
Mg anoda A2 (G 3/4")	objednáací kód 1998

## TECHNICKÝ LIST

### Zásobník R2DC 300

**Graf tlakové ztráty výměníku**

**Rozměrové schéma**

ozn.	popis	připojení	výška [mm]
<b>Příprava teplé vody</b>			
W1	studená voda	G 3/4" M	74
W2	teplá voda	G 3/4" M	1674
W3	cirkulace	G 3/4" F	814
<b>Doplňkový zdroj tepla</b>			
E1	elektrické topné těleso TV	G 6/4" F	948
<b>Regulace a zabezpečení</b>			
C1	teplotní čidlo – horní	G 1/2" F	1165
C2	teplotní čidlo – spodní	G 1/2" F	369
T	příložný teplotní indikátor	–	1450
<b>Zdroje tepla</b>			
X1	přívodní od zdroje tepla	G 3/4" M	1454
X2	vratná do zdroje tepla	G 3/4" M	1014
X3	přívodní od zdroje tepla	G 3/4" M	904
X4	vratná do zdroje tepla	G 3/4" M	204
<b>Ostatní</b>			
L1	příruba	8 x M10	249
A1	magnesiová anoda	G 5/4" F	1722
A2	magnesiová anoda	G 3/4" F	249



*Návarky C1 a C2 jsou dodávány včetně redukce G 1/2" M – M12 x 1,5 a kabelové průchodky.  
U horní příruby je skrz izolaci vyveden zemnicí plech.*