

Návod na instalaci skupiny se zónovým ventilem

AKUMULAČNÍ NÁDRŽ LYRA 1000 VVS - DVS



OBSAH DODÁVKY

14002 - SADA PRO PŘIHOJENÍ LK 525 NA ZPÁTEČKU OTOPNÉHO SYSTÉMU LYRA 1000

Kód	Název zboží	Množství
13967	Skupina pro připojení LK525	1 ks
12688	Skupina se zónovým ventilem na nádrž LYRA	1 ks
6967	Vsuvka 1"x3/4" (vnější/vnější) silná stěna	1 ks
3012	Trubka voda DN20,3/4"MF,100-200	1 ks
13999	Trubka DN25 (matice 5/4") l=490 mm	1 ks
13997	Trubka DN20 (matice 1") l=550 mm	1 ks
6447	Izolace pr.28-13 mm tloušťka izolace (2 m)	1 m
7187	Izolace pr.35-13 mm tloušťka izolace (2 m)	0,6 m

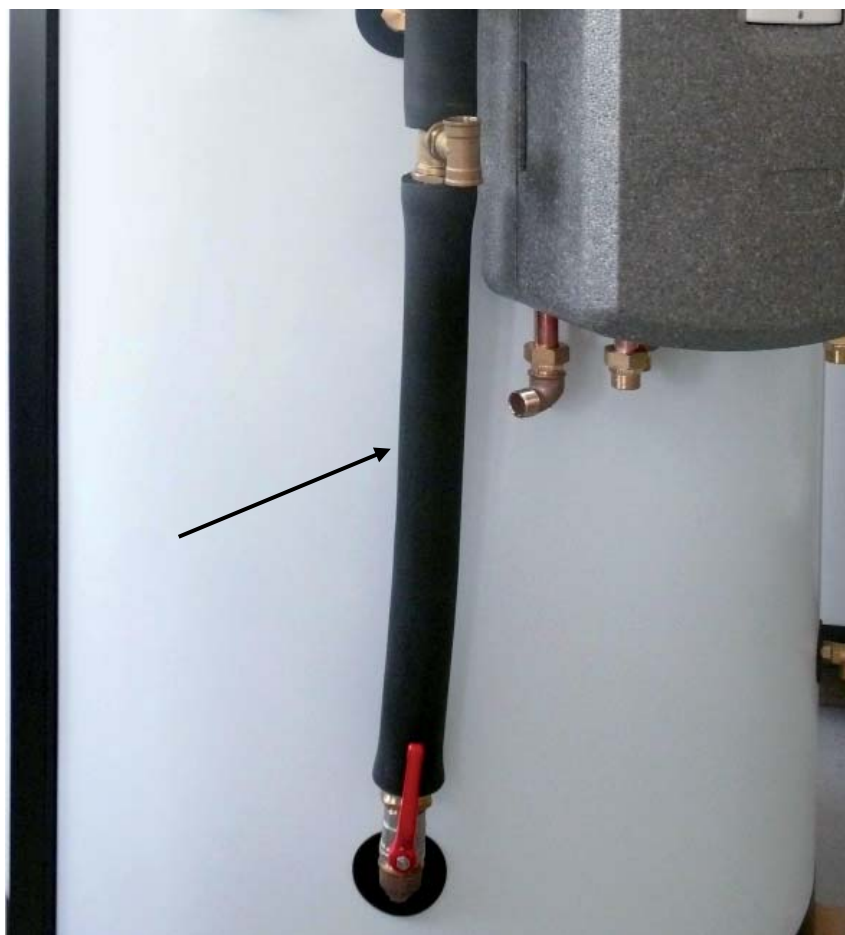
1. Odmontovat trubku 1" propojující skupinu s TSV se skupinou s T-kusy.



2. Odmontovat trubku 3/4" propojující čerpadlovou skupinu pro přípravu TV se skupinou s T-kusy.



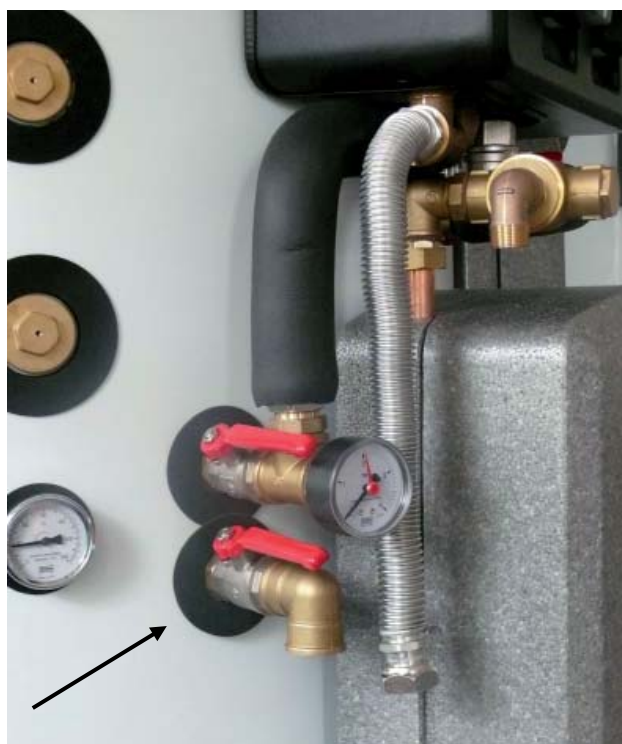
3. Odmontovat trubku 5/4" propojující skupinu s kolenem se skupinou s T-kusy.



4. Odmontovat skupinu s T-kusy.



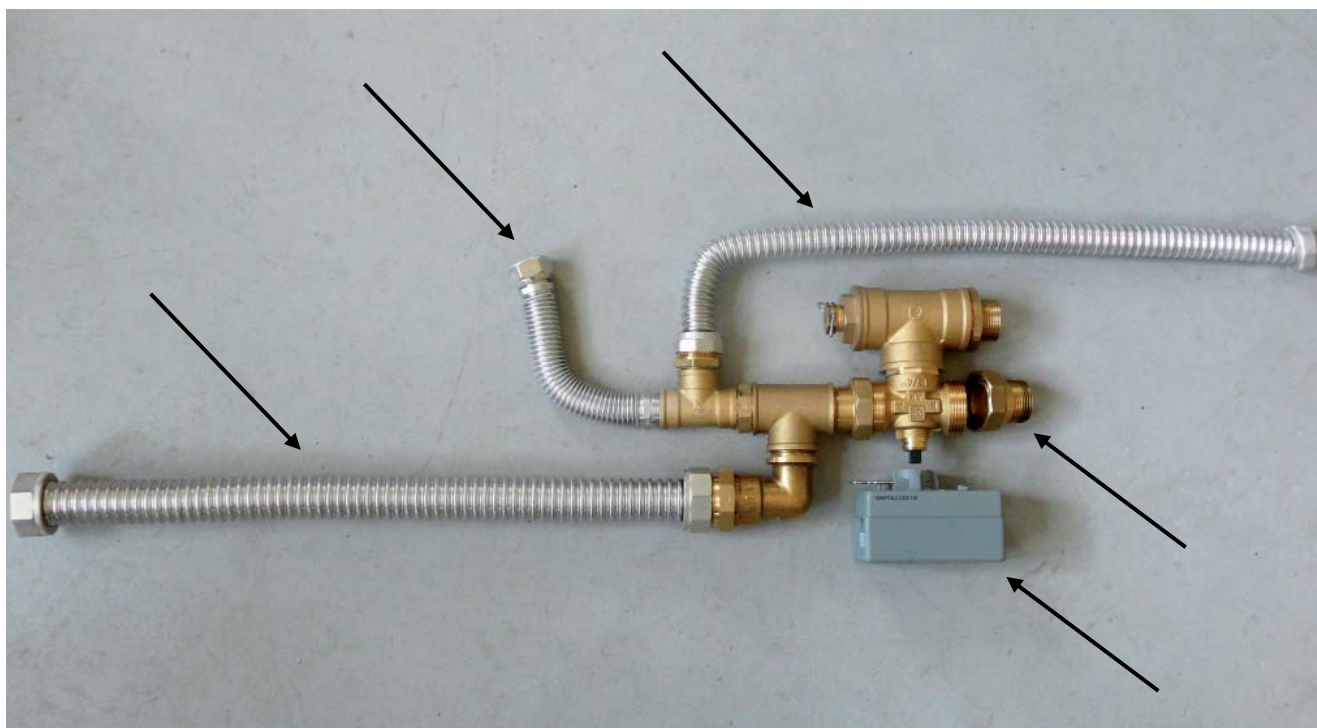
5. Odmontovat zátku pod skupinou s manometrem a namontovat místo ní skupinu pro připojení zónového ventilu (kód 13967). Ze skupiny před montáží sundat ovládací páku a po namontování ji nasadit.



6. Ze skupiny s TSV odmontovat vsuvku 3/4" a namontovat místo ní vsuvku 1"x3/4" (kód 6967).



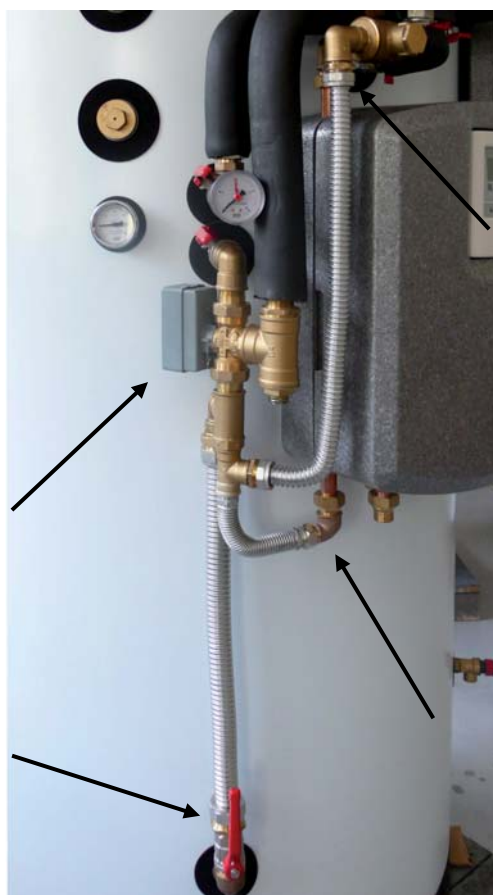
7. Na skupinu se zónovým ventilem (kód 12688) namontovat trubky (kódy 3012, 13997 a 13999). Před montáží nasadit na trubky izolace. Ze zónového ventilu sundat pohon a z cesty B zónového ventilu šroubení.



8. Do skupiny s kohoutem namontovat šroubení z předchozího bodu.



9. Namontovat skupinu se zónovým ventilem a propojit ji dle obr. Nasadit pohon na zónový ventil.



05/2014

Regulus

REGULUS spol. s r.o.
Do Koutů 1897/3
143 00 Praha 4

<http://www.regulus.cz>
E-mail: obchod@regulus.cz