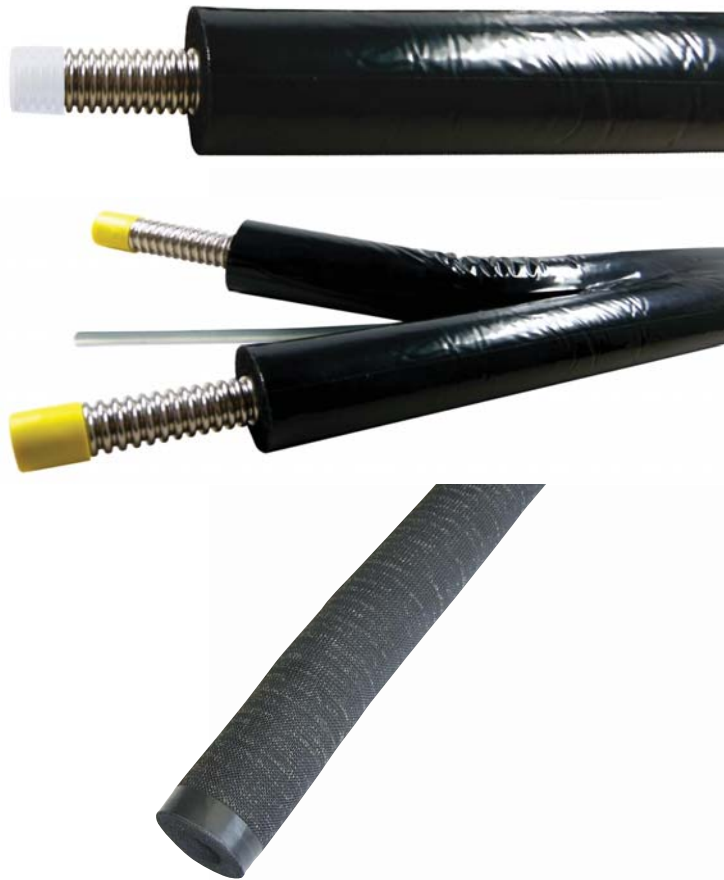


Návod na použitie

RÚRKY V IZOLÁCII



SK
verzia 1.2

Regulus

OBSAH

| | |
|--|----------|
| 1 JEDNODUCHÁ RÚRKA V IZOLÁCII | 3 |
| 1.1 Technický popis..... | 3 |
| 1.2 Skladba celistvého potrubného systému | 3 |
| 1.3 Tepelné vlastnosti | 3 |
| 1.4 Tepelná izolácia rúrky jednoduchej | 3 |
| 2 DVOJITÁ NEREZOVÁ RÚRKA VRÁTANE KÁBLA V IZOLÁCII | 4 |
| 2.1 Technický popis..... | 4 |
| 2.2 Skladba celistvého potrubného systému | 4 |
| 2.3 Tepelná izolácia dvojitej rúrky | 4 |
| 2.4 Návod na montáž | 5 |
| 3 Izolácia s ochrannou povrchu | 6 |
| 3.1 Technický popis | 6 |
| 3.2 Tepelná izolácia | 6 |

1 JEDNODUCHÁ RÚRKA V IZOLÁCII

1.1 Technický popis

Nerezová tvarovateľná rúrka k jednoduchému pripojeniu slnečných kolektorov, čerpadlovej skupiny, zásobníka a pod.



| JEDNODUCHÁ NEREZOVÁ RÚRKA | Rozmer | Dĺžka | Kód |
|--|-----------|-------|-------|
| Rúrka nerez DN16, 10 m, vrátane izolácie 13 mm, 4 ks matíc G 3/4", s mesiačikmi, tesnením a pertlovacím niplom | DN16 | 10 m | 12899 |
| Rúrka nerez DN16, 30 m, vrátane izolácie 13 mm, 4 ks matíc G 3/4", s mesiačikmi, tesnením a pertlovacím niplom | DN16 | 30 m | 12901 |
| Rúrka nerez DN16, 50 m, vrátane izolácie 13 mm | DN16 | 50 m | 12902 |
| Rúrka nerez DN20, 10 m, vrátane izolácie 13 mm, 4 ks matíc G 1", s mesiačikmi, tesnením a pertlovacím niplom | DN20 | 10 m | 12903 |
| Rúrka nerez DN20, 30 m, vrátane izolácie 13 mm, 4 ks matíc G 1", s mesiačikmi, tesnením a pertlovacím niplom | DN20 | 30 m | 12905 |
| Rúrka nerez DN20, 50 m, vrátane izolácie 13 mm | DN20 | 50 m | 12906 |
| Rúrka nerez DN16, 10 m, vrátane izolácie 19 mm, 4 ks matíc G 3/4", s mesiačikmi, tesnením a pertlovacím niplom | DN16 | 10 m | 12911 |
| Rúrka nerez DN16, 50 m, vrátane izolácie 19 mm | DN16 | 50 m | 12914 |
| Šrúbenie 2x G 3/4" pre rúrku nerez DN16 - sada | DN16 | - | 9644 |
| Šrúbenie 2x G 1" pre rúrku nerez DN20 - sada | DN20 | - | 9645 |
| Držiak na stenu pre rúrku nerez DN16 i DN20 jednoduchú - sada 4 ks | DN16+DN20 | - | 12932 |



12932



9644 a 9645

1.2 Skladba celistvého potrubného systému

- nerezová tvarovateľná rúrka
- izolácia rúrky, vyrobená z EPDM
- čierny povrch z PE, odolný UV žiareniu

1.3 Tepelná izolácia jednoduchej rúrky

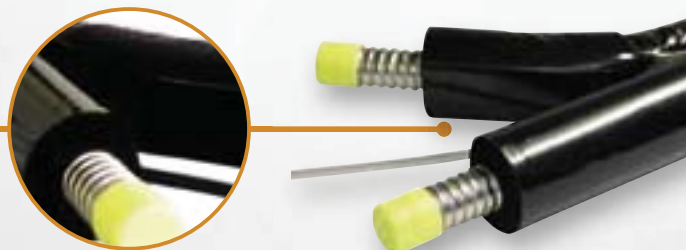
Tepelná izolácia je vyrobená zo syntetického kaučuku (EPDM) s uzatvorenými komôrkami, bez prídavkov PVC a látok nebezpečných pre ozónovú vrstvu. Je mäkká a ohybná. Dlhodobo znáša teploty do 175 °C, krátkodobo do 230 °C (stagnačná teplota kolektorov).

2 DVOJITÁ NEREZOVÁ RÚRKA VRÁTANE KÁBLA V IZOLÁCII

2.1 Technický popis

Dve nerezové tvarovateľné rúrky s možnosťou oddelenia k jednoduchému pripojeniu slnečných kolektorov, čerpadlovej skupiny, zásobníka a pod.

ĽAHKO ODDELITEĽNÉ,
NAPRÍKLAD
PRI KOLEKTORE



| RÚRKA DVOJITÁ NEREZ | Rozmer | Dĺžka | Kód |
|--|--------|-------|-------|
| Rúrka dvojitá nerez DN16, 10 m, vrátane izolácie 13 mm a kábla, 4 ks matíc G 3/4", s mesiačikmi, tesnením a pertlovacím niplom | DN16 | 10 m | 9916 |
| Rúrka dvojitá nerez DN16, 15 m, vrátane izolácie 13 mm a kábla, 4 ks matíc G 3/4", s mesiačikmi, tesnením a pertlovacím niplom | DN16 | 15 m | 9619 |
| Rúrka dvojitá nerez DN16, 50 m, vrátane izolácie 13 mm a kábla | DN16 | 50 m | 10564 |
| Rúrka dvojitá nerez DN20, 10 m, vrátane izolácie 13 mm a kábla, 4 ks matíc G 1", s mesiačikmi, tesnením a pertlovacím niplom | DN20 | 10 m | 9917 |
| Rúrka dvojitá nerez DN20, 15 m, vrátane izolácie 13 mm a kábla, 4 ks matíc G 1", s mesiačikmi, tesnením a pertlovacím niplom | DN20 | 15 m | 9620 |
| Rúrka dvojitá nerez DN20, 50 m, vrátane izolácie 13 mm a kábla | DN20 | 50 m | 10565 |
| Sada 4 ks matíc G 3/4", mesiačikov s tesnením a pertl. niplom pre rúrku nerez DN16 | DN16 | - | 9644 |
| Sada 4 ks matíc G 1", mesiačikov s tesnením a pertl. niplom pre rúrku nerez DN20 | DN20 | - | 9645 |
| Držiak na stenu pre rúrku nerez DN16 dvojitú - sada | DN16 | - | 9641 |
| Držiak na stenu pre rúrku nerez DN20 dvojitú - sada | DN20 | - | 9646 |



9641 a 9646



9644 a 9645

2.2 Skladba celistvého potrubného systému

- 2 nerezové tvarovateľné rúrky
- izolácia dvojitej rúrky, vyrobená z EPDM
- čierny povrch z PE, odolný UV žiareniu
- kábel pre pripojenie snímača, 2x0,75 mm², so silikónovou izoláciou

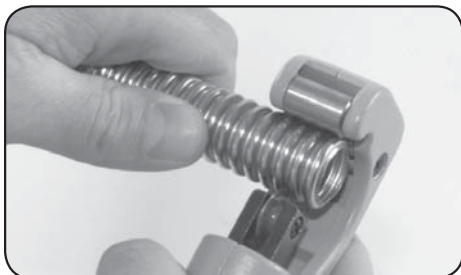
2.3 Tepelná izolácia rúrky dvojitá

Tepelná izolácia je vyrobená zo syntetického kaučuku (EPDM) s uzatvorenými komôrkami, bez prídavkov PVC a látok nebezpečných pre ozónovú vrstvu. Je mäkká a ohybná. Dlhodobo znáša teploty do 175 °C, krátkodobo do 230 °C (stagnačné teploty kolektorov).

Rúrky sú označené, aby sa predišlo zámene výstupu a späťochy.

2.4 Návod na montáž

1. Rúrku odrežte



Pomocou rezáka rúrok odrežte vlnitú rúrku na požadovanom mieste.

2. Je rezná plocha bez otrepov ?



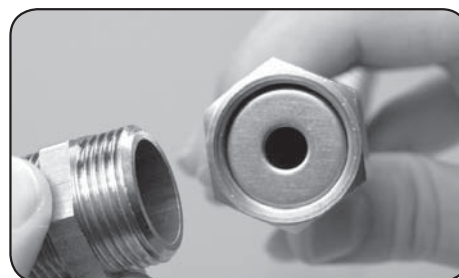
Skontrolujte rez a prípadné otrepy odstráňte.

3. Umiestnite zvieraci podložku



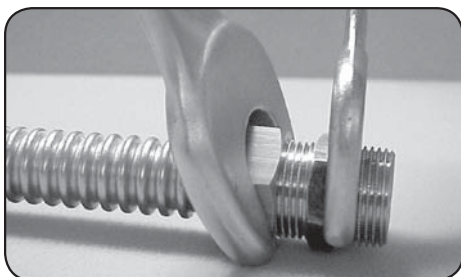
Na rúrku nasuňte prevlečnú maticu, do prvej vlnky vložte zvieraci mesiačik a zaklapnite.

4. Umiestnite veľkú podložku



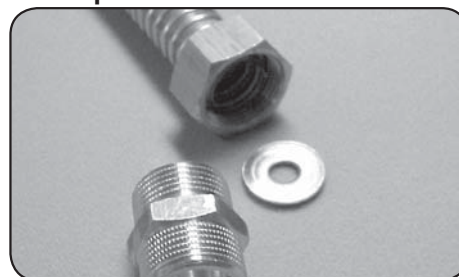
Prevlečnú maticu podržte kliešťami alebo zľahka upnite do zveráka. Veľkú podložku vložte do prevlečnej matice.

5. Pevne zaskrutkujte dvojnípl



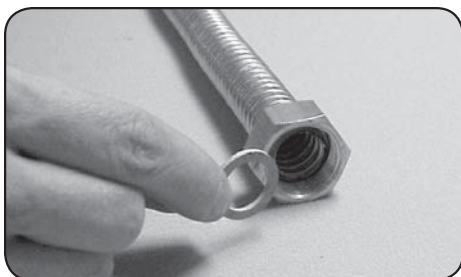
Pevne zaskrutkujte dvojnípl, až sa na poslednej vlnke vytvorí rovná dosadacia plocha.

6. Vyskrutkujte dvojnípl a vyberte veľkú podložku



Vyskrutkujte dvojnípl a veľkú podložku opäť vyberte.

7. Vložte ploché tesnenie



Vložte ploché tesnenie a skontrolujte správnu polohu zvieracieho mesiačika.

8. Naskrutkujte vhodné šrúbenie



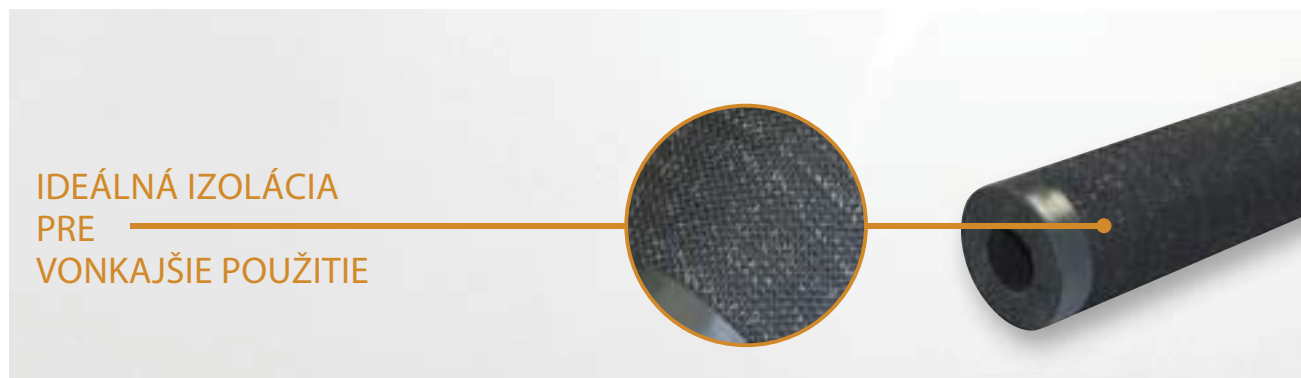
Do prevlečnej matice zaskrutkujte vhodné šrúbenie (napr. šrúbenie s vonkajším závitom alebo šrúbenie so zverným spojmom).

3 Izolácia s ochranou povrchu

3.1 Technický popis

Tepelná izolácia pokrytá sieťou z polyesterových vlákien. Povrch je odolný voči UV žiareniu, poveternostným vplyvom.

Obvykle sa používa na izolácie vystavené poveternostným vplyvom. Je odolná hlodavcom a možnosťou okusu od vtákov – napr. na streche.



| | Rozmer | Dĺžka | Kód |
|---|----------------------------------|--------------|------------|
| Izolácia pr.18 - hr. izolácie 26 mm, s ochranou povrchu | vnútorný priemer 18 mm, hr.26 mm | 2m | 9648 |
| Izolácia pr.22 - hr. izolácie 26 mm, s ochranou povrchu | vnútorný priemer 22 mm, hr.26 mm | 2m | 9649 |
| Izolácia pr.28 - hr. izolácie 25 mm, s ochranou povrchu | vnútorný priemer 28 mm, hr.25 mm | 2m | 9650 |

3.2 Tepelná izolácia

Tepelná izolácia je vyrobená zo syntetického kaučuku (EPDM) s uzatvorenými komôrkami, bez prídavkov PVC a látok nebezpečných pre ozónovú vrstvu.

Dlhodobo znáša teploty do 150 °C, krátkodo do 175 °C (stagnačné teploty kolektorov). Je vysoko odolná voči UV žiareniu aj poveternostným vplyvom a ozónu.

01/2014