



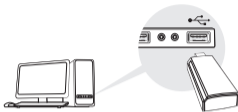
Rýchly návod

Bezdrôtový USB adaptér TL-WN722N

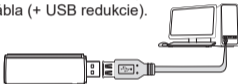
Obrázky sa môžu líšiť od aktuálneho produktu.

1 Pripojenie k počítaču

Možnosť 1: Priamo



Možnosť 2: Pomocou predlžovacieho USB kábla (+ USB redukcie).



Poznámka: Pre Windows XP alebo Vista, okno Nalezen nový hardware sa objaví, keď je adaptér detekovaný. Kliknite, prosím, na Zrušiť (Cancel).

2 Inštalácia ovládača

Pre Windows

A. Vložte CD a spustíte **Autorun.exe**.

Poznámka: Ovládač môžete taktiež stiahnuť zo stránok podpory tohto produktu na www.tp-link.com.

B. Zvoľte váš adaptér a postupujte podľa pokynov pre dokončenie inštalácie.

Poznámka: Ak nemôžete úspešne dokončiť inštaláciu ovládača, vypnite antivírusový program a firewall a potom to skúste znova.

Pre Mac OS X

A. Stiahnite ovládač a nástroj zo stránky podpory tohto výrobku www.tp-link.com.

B. Rozbaľte stiahnutý adresár a spustíte **Install.pkg**.

C. Postupujte podľa pokynov pre dokončenie inštalácie.



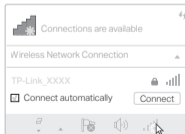
3 Pripojenie k bezdrôtovej sieti

Pre Windows

Možnosť 1: Pomocou Windows bezdrôtovej služby

A. Kliknite na ikonu siete ( alebo ) na hlavnom paneli.

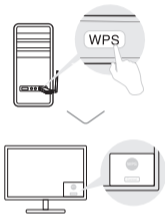
B. Zvoľte vašu Wi-Fi sieť, kliknite na Pripojiť a vložte heslo, ak je vyžadované.



Možnosť 2: Pomocou nástroja WPS


Ak váš adaptér nemá WPS tlačidlo, ignorujte, prosím, túto možnosť.

- A. Stlačte WPS tlačidlo na vašom routeri.
- B. Po dobu 2 minút stlačte a držte WPS tlačidlo na adaptéri, kým sa neotvorí nástroj WPS.



- C. Akonáhle sa objaví správa "Success!", je váš počítač pripojený k Wi-Fi.

Možnosť 1: Pomocou nástroja TP-Link

- A. Kliknite na  (nástroj TP-Link) na nástrojovej lište alebo zvolte kartu Site Survey vo vyskakovacom okne nástroja.
- B. Zvoľte vašu Wi-Fi sieť a vložte heslo k Wi-Fi, ak je vyžadovaný.



Možnosť 2: Pomocou Wi-Fi Protected Setup (WPS)

Ak váš adaptér nemá tlačidlo WPS, ignorujte, prosím, túto možnosť.

- A. Stlačte WPS tlačidlo na vašom routeri.
- B. Po dobu 2 minút stlačte a držte WPS tlačidlo na adaptéri, kým sa neobjaví nasledujúce okno.



- C. Ak sa objaví "WPS Protocol Finished" alebo "PBC - Get WPS profile successfully", pripojenie je kompletné.

Podrobné pokyny nájdete v Užívateľskom manuáli na stránkach podpory tohto výrobku na www.tp-link.com.

EÚ vyhlásenie o zhode

TP-Link týmto prehlasuje, že toto zariadenie je v zhode so základnými požiadavkami a ďalšími príslušnými ustanoveniami smerníc 2014/53/EU, 2011/65/EU a (EU)2015/863.

Originál EÚ vyhlásenie o zhode je možné nájsť na <https://www.tp-link.com/en/ce>

Bezpečnostné informácie

- Nevystavujte zariadenie vode, ohňu, vlhkosti alebo horúcemu prostrediu.
- Nepokúšajte sa zariadenie rozoberať, opravovať alebo modifikovať.
- Nepoužívajte poškodenú nabíjačku alebo USB kábel pre nabíjanie zariadenia.
- Nepoužívajte zariadenie v miestach, kde je zakázané používať bezdrôtové zariadenie.
- Tento USB adaptér môže byť napájaný iba počítačmi, ktoré vyhovujú Limited Power Source (LPS).



 For technical support, the User Guide and other information, please visit <https://www.tp-link.com/support>.

©2021 TP-Link 7106509137 REV2.0.3