


## TECHNICKÝ LIST

### Akumulační nádrž PS 3000 N25

|  | Základní charakteristika |                                                                                                                                                                                            |
|-----------------------------------------------------------------------------------|--------------------------|--------------------------------------------------------------------------------------------------------------------------------------------------------------------------------------------|
|                                                                                   | Použití                  | Ocelová svařovaná nádrž určená k akumulaci a následné distribuci tepelné energie z kotlů na pevná paliva, tepelných čerpadel a dalších zdrojů tepla. Je osazena hrdly se závitem G 2,5" F. |
|                                                                                   | Pracovní kapalina        | voda, směs voda-glykol (max. 1:1), směs voda-glycerín (max. 2:1) a teplotnosný olej                                                                                                        |
|                                                                                   | Objednací kód nádrže     | 14454                                                                                                                                                                                      |
|                                                                                   | Objednací kód izolace    | 19345                                                                                                                                                                                      |

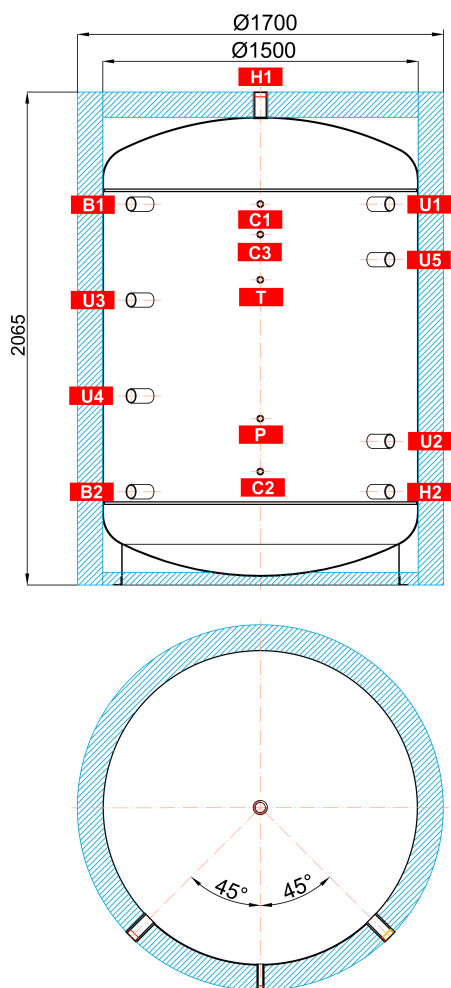
| Energetické parametry (dle Nařízení Komise (EU) č. 812/2013) |                            |
|--------------------------------------------------------------|----------------------------|
|                                                              | platné pro nádrž s izolací |
| Třída energetické účinnosti                                  | neudává se                 |
| Statická ztráta                                              | 245 W                      |
| Užitný objem                                                 | 3022 l                     |

| Technické údaje                     |         |
|-------------------------------------|---------|
| Celkový objem nádrže                | 3022 l  |
| Max. pracovní teplota v nádrži      | 95 °C   |
| Max. tlak v nádrži                  | 3 bar   |
| Průměr nádrže                       | 1500 mm |
| Průměr nádrže s izolací             | 1700 mm |
| Celková výška nádrže                | 2065 mm |
| Klopná výška bez izolace            | 2180 mm |
| Tloušťka izolace pláště nádrže      | 100 mm  |
| Tloušťka izolace dna nádrže         | 50 mm   |
| Tloušťka izolace víka nádrže        | 100 mm  |
| Hmotnost prázdné nádrže bez izolace | 309 kg  |

| Materiály                           |                  |
|-------------------------------------|------------------|
| Materiál nádrže                     | S235JR           |
| Materiál izolace pláště nádrže      | flís             |
| Vnější povrch izolace pláště nádrže | tvrdý polystyren |
| Izolace dna a vrchní části nádrže   | flís             |

| Příslušenství             |                      |
|---------------------------|----------------------|
| Elektrické topné těleso   | ETT-A, C, D, F, P, M |
| Max. délka topného tělesa | 955 mm               |

*Pro elektrické topné těleso je nutné použít redukci G 2,5" M x G 6/4" F*

**Akumulační nádrž PS 3000 N25**
**Rozměrové schéma**

**NÁVARKY**

| poz.                            | popis                       | připojení | výška [mm] |
|---------------------------------|-----------------------------|-----------|------------|
| <b>Zdroje tepla</b>             |                             |           |            |
| <b>B1</b>                       | Přívodní od zdroje tepla    | G 2,5" F  | 1545       |
| <b>B2</b>                       | Vratná do zdroje tepla      | G 2,5" F  | 445        |
| <b>Otopná soustava</b>          |                             |           |            |
| <b>H1</b>                       | Výstupní do otopné soustavy | G 2,5" F  | 2065       |
| <b>H2</b>                       | Vratná z otopné soustavy    | G 2,5" F  | 445        |
| <b>Regulace a zabezpečení</b>   |                             |           |            |
| <b>C1</b>                       | Teplotní čidlo              | G 1/2" F  | 1565       |
| <b>C2</b>                       | Teplotní čidlo              | G 1/2" F  | 545        |
| <b>C3</b>                       | Teplotní čidlo              | G 1/2" F  | 1445       |
| <b>T</b>                        | Teploměr                    | G 1/2" F  | 1265       |
| <b>P</b>                        | Pojistný ventil             | G 1/2" F  | 715        |
| <b>Univerzální vstup/výstup</b> |                             |           |            |
| <b>U1</b>                       | Univerzální vstup/výstup    | G 2,5" F  | 1545       |
| <b>U2</b>                       | Univerzální vstup/výstup    | G 2,5" F  | 645        |
| <b>U3</b>                       | Univerzální vstup/výstup    | G 2,5" F  | 1185       |
| <b>U4</b>                       | Univerzální vstup/výstup    | G 2,5" F  | 805        |
| <b>U5</b>                       | Univerzální vstup/výstup    | G 2,5" F  | 1345       |