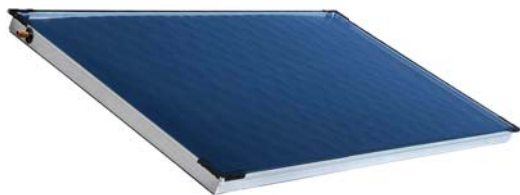


## SLUNEČNÍ KOLEKTOR KPG1H



Plochý kolektor s výkonem 1866 W (při osvětlení 1000 W/m<sup>2</sup>) určený k horizontální montáži nad střešní krytinu. Lyrový horizontální absorber s vysoce selektivním povrchem TiNO<sub>x</sub> je spojen s měděným potrubím technologií laserového svařování. Izolaci tvoří 40mm vrstva minerální vlny. Připojení je umístěno nahoře po stranách.

**Objednací kód: 11427**

**SVT kód: 7048**

### ROZMĚRY A VÁHA

výška x šířka x tloušťka	1170 x 2150 x 85 mm
celková plocha	2,52 m <sup>2</sup>
plocha apertury	2,31 m <sup>2</sup>
hmotnost bez kapaliny	38 kg

### ZASKLENÍ

materiál	kalené nízkoželezné sklo
tloušťka	3,2 mm

### ABSORBÉR

materiál	hliník, tl. 0,4 mm
povrchová úprava	TiNO <sub>x</sub>
konstrukční typ	lyrový, laserově svařovaný
materiál a rozměr připojovacích trubek	měď 2 x Ø 22 mm x 0,8 mm
materiál a rozměr trubek absorberu	měď 12 x Ø 8 mm x 0,4 mm
maximální pracovní tlak	10 bar
maximální pracovní teplota	120 °C
stagnační teplota	200 °C
teplonosná kapalina	vodní roztok monopropylenglykolu 1:1, 1,7 l
doporučený průtok	60 - 120 l/h

### TEPELNÁ IZOLACE

materiál izolace	minerální vlna
tloušťka izolace	40 mm

### RÁM

materiál rámu	hliníková slitina
barva rámu	stříbrná
zadní plech	hliníková slitina, tl. 0,5 mm

### OKAMŽITÁ ÚČINNOST NA PLOCHU APERTURY / CELKOVOU PLOCHU

$\eta_{0a}$	0,812/0,744
$a_{1a}$	4,054/3,716 W/m <sup>2</sup> K
$a_{2a}$	0,014/0,013 W/m <sup>2</sup> K <sup>2</sup>

### Montážní sady pro připojení a upevnění kolektorů (horizontální umístění)

		Kód
Připojovací sada		14618
Sada pro 1 kolektor	[na 4 háky nebo 2 podpěry+1 vzpěra]	10700
Sada pro 2 kolektory	[na 6 háků nebo 3 podpěry+1 vzpěra]	14517
Sada rozšiřující pro uchycení a propojení 1 kolektoru	[na 4 háky nebo 2 podpěry+1 vzpěra]	14518

Připojovací sada obsahuje koleno na vstup (Cu22 x 3/4" F), kříž na výstup (Cu22 x 3/4" F + 3/8" F pro odzdušňovací ventil a 1/2" F pro jímku teplotního čidla), jímku s teplotním čidlem.



Sady propojovací a uchycovací obsahují hliníkové H-profil, držáky pro spodek kolektoru, přítlačné destičky, šrouby a matice, přímá šroubení (2 a více kolektorů) a izolace potrubí.