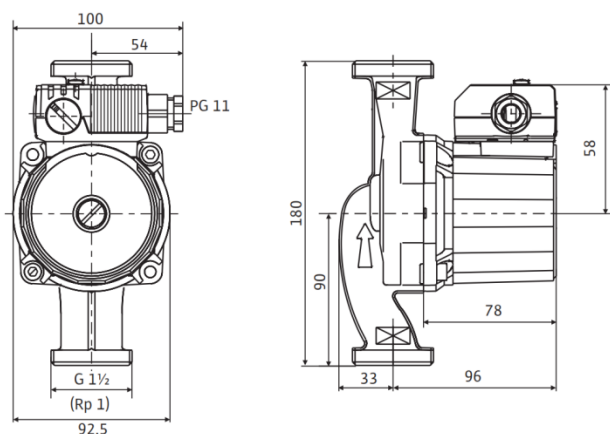


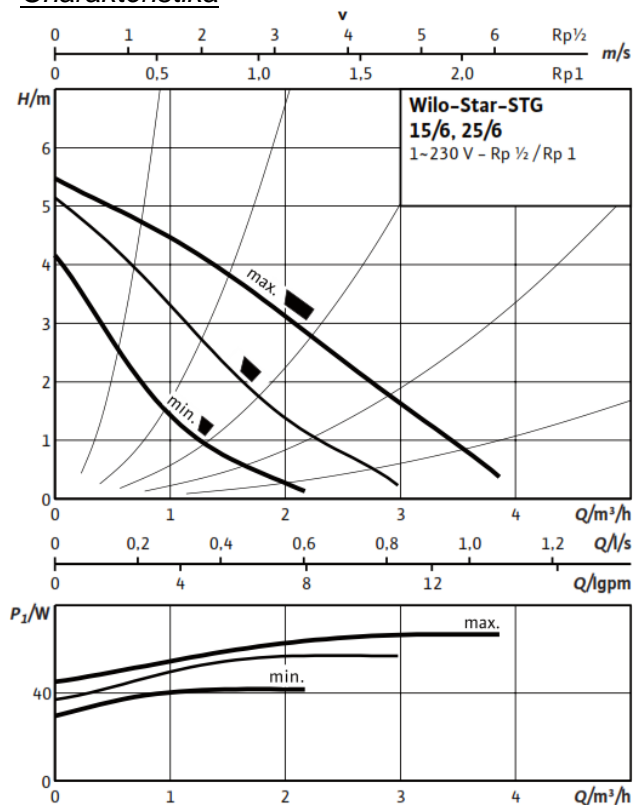
Mokroběžné oběhové čerpadlo se speciální hydraulikou pro primární okruhy v zařízeních využívajících sluneční nebo geotermální energii. S manuálním 3-stupňovým spínáním otáček a motorem na střídavý proud, odolným vůči zablokování. Skříň čerpadla z šedé litiny s kataforézní ochrannou vrstvou. Oběžné kolo z polypropylenu zesíleného skelnými vlákny. Hřídel z ušlechtilé oceli s kovem impregnovanými uhlíkovými kluznými ložisky.



Rozměrový náčrtek



Charakteristika


Parametry

| | |
|---|--|
| Teplotní rozmezí při max. okolní teplotě +40 °C | -10...+110 °C (v krátkodobém provozu 2h: +120 °C) |
| Maximální povolený provozní tlak | P_{max} 10 bar |
| Spojení trubek na závit | Rp 1 |
| Připojovací závit | G 6/4" |
| Konstrukční délka | L_0 180 mm |
| Hmotnost cca | m 3 kg |

Přípustná čerpaná média

| | |
|--|---|
| Topná voda (dle VDI 2035) | • |
| Směsi vody a glykolu (max. 1:1; od 20 % příměsí je nutno zkontrolovat parametry čerpaní) | • |

Motor/elektronika

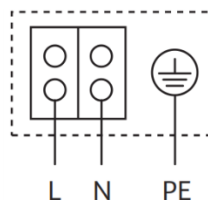
| | |
|---------------------------------|---|
| Elektromagnetická kompatibilita | EN 61800-3 |
| Rušivé vyzařování | EN 61000-6-3 |
| Odolnost vůči rušení | EN 61000-6-2 |
| Druh ochrany | IP 44 |
| Třída izolace | F |
| Síťová přípojka | 1~230 V |
| Otáčky | n 1250 – 2350 / min 1700 – 2650 / min 2140 – 2720 / min |
| Příkon | P_1 41 / 54 / 63 W |
| Proud | I 0,18 / 0,23 / 0,28 A |
| Ochrana motoru | Není potřeba (odolné proti zablokování) |
| Kabelová vývodka | Pg 11 |
| Ochrana motoru | Není potřeba (odolné proti zablokování) |

Materiály

| | |
|------------------|---------------------------|
| Pouzdro čerpadla | Sedá litina (EN-GJL-200) |
| Oběžné kolo | Polypropylen |
| Hřídel čerpadla | Ušlechtilá ocel (X40Cr13) |
| Ložisko | Uhlík, impregnovaný kovem |

Minimální výška nátoku na sacím hrdle k zamezení vzniku kavitace při teplotě čerpané vody

| | |
|--|----------------|
| Min. přívodní výška při 50 / 95 / 110 °C | 0,5 / 3 / 10 m |
|--|----------------|

Schéma zapojení svorkovnice


- Motor odolný vůči zablokování
- Motor na střídavý proud (EM) 2pólový - 1~230 V, 50 Hz
- S vestavěným kondenzátorem