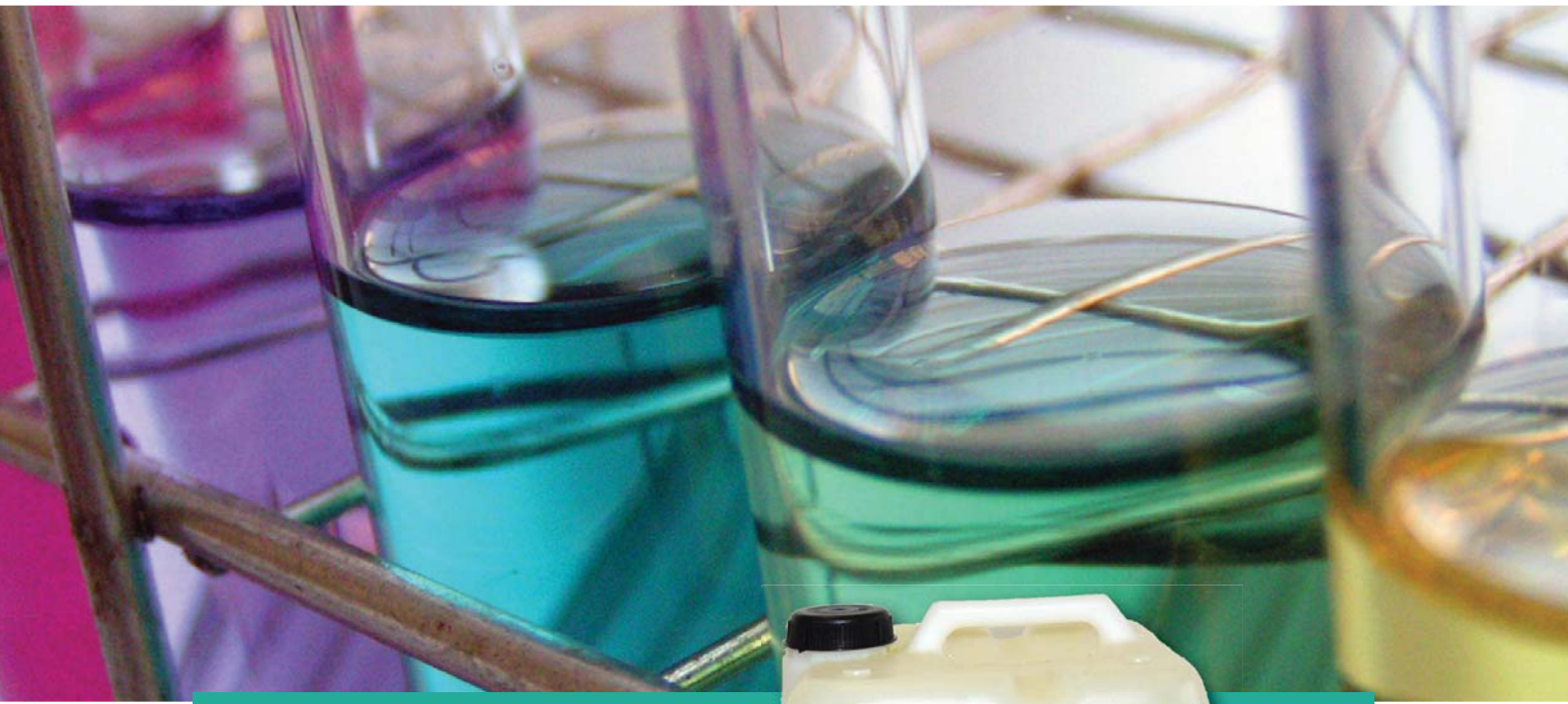


KAPALINY, CHEMIE



- **nemrznoucí kapaliny**
- **čisticí a ochranné chemické přípravky**
- **těsnění závitových spojů**



OBSAH

NEMRZNOUCÍ KAPALINY

- 4** Solarten Super+
- 5** RegulusAFheat

- 6** PŘÍSLUŠENSTVÍ PRO ANALÝZU KAPALIN
- 7-8** PLNICÍ ČERPADLA A PUMPY
- 9** ČISTICÍ PUMPY

CHEMICKÉ PŘÍPRAVKY PRO ČISTICÍ PUMPY

- 10** Detex Plus
- 11** Mantex Plurimetal
- 12** Neutral Powder

OCHRANNÉ NÁPLNĚ OTOPNÝCH SYSTÉMŮ

- 13** BP 100 Plus
- 13** BP 700A

ČISTICÍ NÁPLNĚ OTOPNÝCH SYSTÉMŮ

- 14** BP 400
- 14** BP 300
- 15** BP 800

TĚSNICÍ PŘÍPRAVKY PRO OTOPNÉ SYSTÉMY

- 16** BP Stop Leak
- 17** Epostix

PŘÍPRAVKY PRO ČIŠTĚNÍ A ÚDRŽBU KOTLŮ

- 18** Thermonet
- 19** Metano Therm
- 20** Zinkall

TĚSNĚNÍ ZÁVITOVÝCH SPOJŮ

- 21** Siseal
- 22** Twine-Seal 240
- 23** Kolgas Uni

NEMRZNOUCÍ KAPALINY PRO SOLÁRNÍ SYSTÉMY



SOLARTEN SUPER+

Teplonosná antikoroziční kapalina s nízkým bodem tuhnutí na bázi triethylenglykolu pro všechny typy slunečních kolektorů včetně vakuových.

Bod tuhnutí	- 28 °C
Pracovní teplota	do 190 °C
Krátkodobá teplota přehřátí	270 °C

TECHNICKÉ ÚDAJE

SKUPENSTVÍ	kapalné
BARVA	žlutá
ZÁPACH	slabý charakteristický
pH	8 - 10
ŘEDĚNÍ	neředí se

POSTUP POUŽITÍ

Uzavřenou solární soustavu naplňte nemrznoucí kapalinou. Použijte speciální plnicí čerpadla a ruční pumpy (viz Příslušenství). Jednou za 2 roky proveďte pomocí refraktometru kontrolu kapaliny na nezámrznou teplotu.

BALENÍ

Kanistr, 5l	Obj. kód - 19050
Kanistr, 10l	Obj. kód - 19051
Kanistr, 25l	Obj. kód - 19052
Kanistr, 60l	Obj. kód - 19125

PŘÍSLUŠENSTVÍ PRO PRÁCI S NEMRZNOUCÍ KAPALINOU



Ruční plnicí a doplňovací pumpa především pro menší solární systémy. Může zůstat namontována v solárním systému, aby se mohla v případě potřeby solární kapalina doplnit.



Plnicí vozík s výkonným čerpadlem k odbornému naplnění a odvzdušnění uzavřených systémů jako solárních soustav, podlahového a stěnového topení.



Elektrická plnicí a doplňovací pumpa s pístovým čerpadlem se spolehlivým chodem, nízkým provozním hlukem a snadným použitím.



Ruční refraktometr 402 ATC k měření mrazuvzdornosti nemrznoucích kapalin.

NEMRZNOUCÍ KAPALINY PRO OTOPNÉ A CHLADICÍ SYSTÉMY



RegulusAFheat

Teplonosná antikoroziční kapalina s nízkým bodem tuhnutí na bázi glycerinu a monoethylenglykolu pro **otopné a chladicí systémy včetně primárních okruhů tepelných čerpadel**. Kapalina obsahuje multifunkční inhibitor koroze, dostatečná protikoroziční ochrana je zabezpečena až do naředění v poměru 1 : 5.

Body tuhnutí nejčastěji používaných vodních roztoků:

1:2	min. -39°C
1:2,5	min. -26°C
1:3	min. -17°C
1:4	min. -12°C
1:5	min. -9°C

POSTUP POUŽITÍ

Uzavřený systém topení/chlazení naplňte nemrznoucí kapalinou. Použijte speciální plnicí čerpadla a ruční pumpy (viz Příslušenství). K naplnění primárního okruhu tepelného čerpadla lze využít plnicí sadu, kterou lze objednat jako příslušenství tepelného čerpadla. Jednou za 2 roky proveďte pomocí refraktometru kontrolu kapaliny na nezámraznou teplotu. U tepelných čerpadel kontrolujte pravidelně teplotní rozdíl mezi nemrznoucí kapalinou vstupující a vystupující z primárního okruhu, aby nebyl příliš velký (>7 °C).

TECHNICKÉ ÚDAJE

SKUPENSTVÍ	kapalné
BARVA	modrá
ZÁPACH	slabý charakteristický
pH	8 - 10
ŘEDĚNÍ	1:2 - 1:5

BALENÍ

Kanystř, 5 l	Obj. kód - 19269
Kanystř, 25 l	Obj. kód - 19270
Sud, 200 l	Obj. kód - 19271

PŘÍSLUŠENSTVÍ PRO PRÁCI S NEMRZNOUCÍ KAPALINOU



Elektrická plnicí a doplňovací pumpa s pístovým čerpadlem se spolehlivým chodem, nízkým provozním hlukem a snadným použitím.



Plnicí sada primárních okruhů. Armatura s dvoucestnými ventily, filtrem, vypouštěcími/napouštěcími kohouty a izolací pro plnění, proplach a odvzdušnění.



Plnicí vozík s výkonným čerpadlem k odbornému naplnění a odvzdušnění uzavřených systémů jako solárních soustav, podlahového a stěnového topení.



Ruční refraktometr 402 ATC k měření mrazuvzdornosti nemrznoucích kapalin.

PŘÍSLUŠENSTVÍ PRO ANALÝZU KAPALIN

RUČNÍ REFRAKTOMETR 402 ATC

k měření mrazuvzdornosti nemrznoucích kapalin.

Díky zobrazení koncentrace v procentech můžete zjistit, při jaké teplotě kapalina zamrzne, a to jak propylenglykolu (levá strana stupnice; zpravidla používán jako nemrznoucí složka v Evropě) tak etylenglykolu (pravá strana stupnice; zpravidla používán jako nemrznoucí složka mimo Evropu - u nás Fridex-eko). Lze ho též použít k měření koncentrace elektrolytu v akumulátorových bateriích pomocí prostřední stupnice a to měřením hustoty akumulátorové kyseliny v kilogramech na litr.

U stupnice je zároveň nápovědný text určující, co je vhodné s baterií po testu udělat.

Obj. kód - 6933



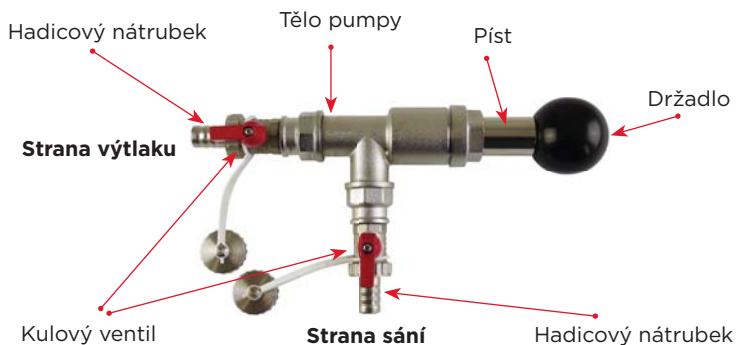
PLNICÍ ČERPADLA A PUMPY

RUČNÍ PLNICÍ A DOPLŇOVACÍ PUMPA

především pro menší solární systémy. Může zůstat namontovaná v solárním systému, aby se mohla v případě potřeby solární kapalina doplnit. Použít ji lze i pro plnění otopných systémů čisticími a ochrannými náplněmi.

Pumpa samostatná s nátrubky

Obj. kód - 15111



Pumpa s nádobkou a přípojecím šroubením

Obj. kód - 15054

Pumpa je navíc vybavena nádobou na kapalinu o objemu 600 ml a na straně výtlačku přípojecím šroubením 3/4" MFU.



ELEKTRICKÁ PLNICÍ A DOPLŇOVACÍ PUMPA

s pístovým čerpadlem se spolehlivým chodem, nízkým provozním hlukem a snadným použitím. Připojuje se přímo na 25l kanystr opatřený závitem DIN 61. Čerpadlo je vybaveno integrovaným termočlánkem, který ho chrání proti přehřátí a trvalému poškození.

Všechny komponenty, které přicházejí do kontaktu s kapalinou, jsou vyrobeny z nerezové oceli nebo plastu.

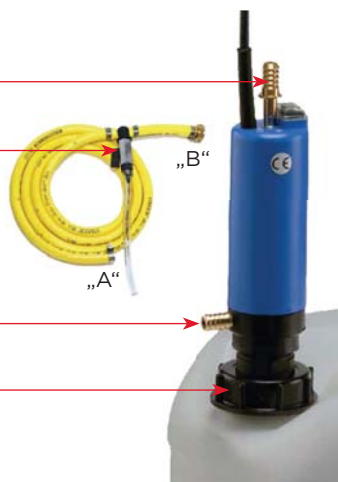
Obj. kód - 9688

Hadicová přípojka 1/2"

Odvzdušňovací ventil s 2m sací hadicí pro připojení na čerpadlo („A“) a na napouštěcí armaturu („B“)

Připojení vratné hadice

Šroubovací uzávěr na kanystr se závitem DIN 61



TECHNICKÉ ÚDAJE

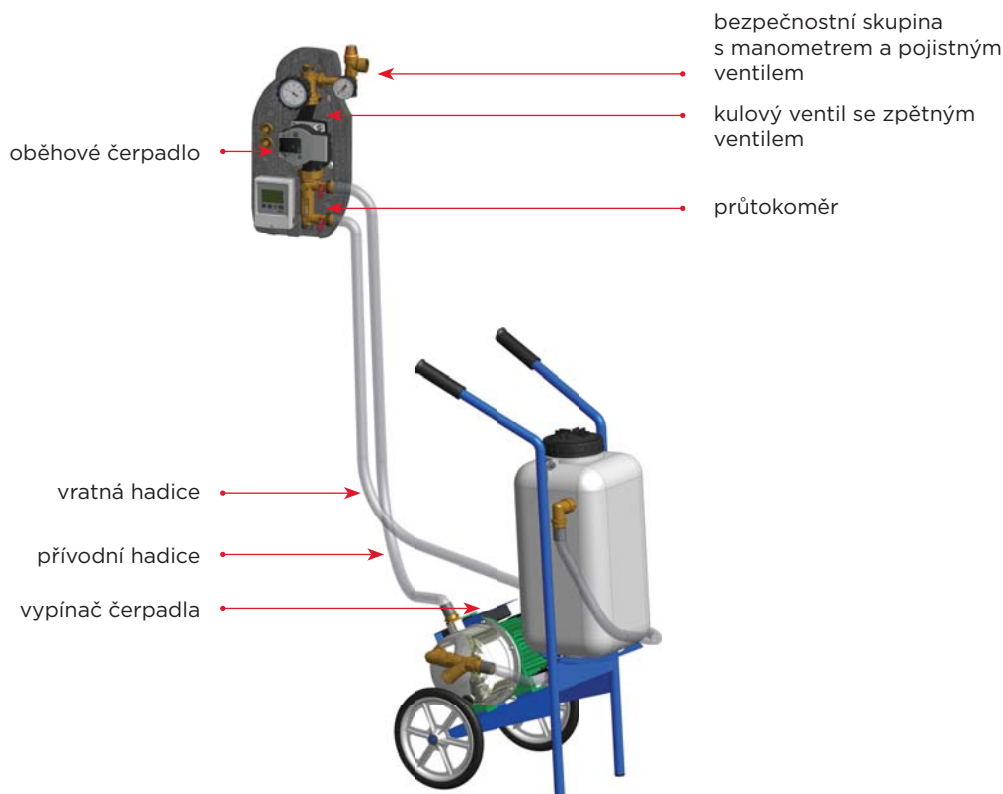
Napájení	230 V ~ 50 Hz, 50 VA
Třída el. krytí	IP64
Délka kabelu	3 m
Hmotnost	cca 2,3 kg
Rozměry	Ø 56 mm výška 220 mm
Připojení	na straně výtlačku 6 mm nebo 1/2" na straně sání 6 mm
Délka sání z nádoby	0,5 m + filtr
Přípojecí šroubení	DIN 61

PLNICÍ ČERPADLA A PUMPY

PLNICÍ VOZÍK

s výkonným čerpadlem k odbornému naplnění a odvzdušnění uzavřených systémů jako solárních soustav, podlahového a stěnového topení.

Obj. kód - 9561



VÝHODY PLNICÍHO VOZÍKU

- výkonné čerpadlo - příkon 1,1 kW, max. průtok 60 l/min, max. pracovní tlak 5 bar, těleso čerpadla z ušlechtilé nerezové oceli
- vypínač v provedení odolném proti postříkání
- bezúdržbový motor s rozběhovým kondenzátorem s ochranou proti tepelnému přetížení
- připojení průhlednými tlakovými hadicemi umožňujícími vizuální kontrolu
- kulové uzavírací kohouty na koncích hadic k čistému a bezpečnému připojení
- filtr pro odstranění nečistot v systému

TECHNICKÉ ÚDAJE

Elektromotor	230 V / 1,1 kW
Krytí	IP44
Maximální výtlačná výška	50 m
Maximální dopravované množství	60 l/min
Maximální tlak	5 bar
Maximální sací výška	9 m
Maximální teplota kapaliny	35 °C
Délka napájecího kabelu	1,5 m
Hmotnost bez kapaliny	16 kg

ČISTICÍ PUMPY

TLAKOVÉ PUMPY

určené k odstraňování usazenin pomocí chemických přípravků. Jsou vybavené čtyřcestnými ventily, které umožňují změnu směru průtoku čisticího roztoku k dosažení lepších výsledků čištění.



BOSS 22 FI



BOSS 36 FI



BOSS 5 FI

OBJEM NÁDRŽE	l	22	36	5
PRŮTOK	l/min	30	48	30
DOPRAVNÍ VÝŠKA	m	10	15	7
PŘIPOJENÍ	--	1/2"	3/4"	1/2"
NAPĚTÍ	--	250 VAC/50 Hz	250 VAC/50 Hz	250 VAC/50 Hz
TYP ČERPADLA	--	rotační, 165 W	rotační, 290 W	rotační, 165 W
MAX. PRACOVNÍ TEPLOTA	°C	60	60	60
KRYTÍ	--	IP55	IP55	IP55
ROZMĚRY (v x š x d)	mm	500 x 350 x 350	630 x 350 x 350	440 x 330 x 330
HMOTNOST	kg	9,5	11	8
OBJEDNACÍ KÓD	--	590	7786	5990

KONSTRUKCE PUMPY BOSS



Upozornění:

Používejte pouze chemické přípravky doporučené společností Regulus. Trubky, výměníky nebo systémy, které mají být čištěny, musí umožňovat průtok přípravku.

CHEMICKÉ PŘÍPRAVKY PRO ČISTICÍ PUMPY



DETEX PLUS

Čistící roztok určený pro čištění ocelových a měděných povrchů pomocí čistících pump.

Vysoce koncentrovaný kyselý přípravek pro rychlé odstranění jak kotelního kamene, tak oxidů a všech druhů silných solných sloučenin z vnitřních povrchů kotlů, výměníků a trubek nebo z otopných a chladicích systémů.

TECHNICKÉ ÚDAJE

SKUPENSTVÍ	kapalné
BARVA	červená*
ZÁPACH	charakteristický
pH	< 1
ŘEDĚNÍ	1:6 až 1:10

* Barva se v průběhu času může měnit. Účinnost tím není ovlivněna.

POSTUP POUŽITÍ

Naředte Detex Plus vodou v poměru asi 1:10. Během čištění přidávejte další Detex Plus, dokud se v čistícím roztoku nepřestanou tvořit bubliny. Když roztok přestane pění, je čištění u konce. Občas zkontrolujte hodnotu pH - aby byl roztok účinný, musí mít hodnotu pH okolo 1.

BALENÍ

Kanistr, 10 kg

Obj. kód - 18180

Na závěr čistící operace vypláchněte systém neutralizačním přípravkem Neutral Powder, abyste odstranili veškeré stopy po kyselině.

ČISTICÍ PUMPY

Tlakové pumpy, určené k odstraňování usazenin pomocí chemických přípravků. Jsou vybavené čtyřcestnými ventily, které umožňují změnu směru průtoku čistícího roztoku k dosažení lepších výsledků čištění.



Ruční pumpa



BOSS 5 FI



BOSS 22 FI



BOSS 36 FI

CHEMICKÉ PŘÍPRAVKY PRO ČISTICÍ PUMPY



DETEX PLURIMETAL

Čistící roztok určený pro čištění povrchů z **oceli, nerez, mědi, hliníku, mosazi, cínu, lehkých slitin i pozinkovaných povrchů** pomocí čistících pump.

Vysoce koncentrovaný kyselý přípravek pro rychlé odstranění kotelního kamene a rzi z otopných těles, výměníků tepla a chladicích okruhů.

Je doplněn vyváženým množstvím inhibitorů, a proto při správném použití nepoškozuje čistěné povrchy.

POSTUP POUŽITÍ

Naředte Detex Plurimetal vodou v poměru asi 1:10. Během čištění přidávejte další Detex Plurimetal, pokud se barva změní na oranžovo-žlutou, dokud se v čistícím roztoku nepřestanou tvořit bubliny. Když roztok přestane pěnít, je čištění u konce.

TECHNICKÉ ÚDAJE

SKUPENSTVÍ	kapalné
BARVA	červená
ZÁPACH	octový
pH	< 1
ŘEDĚNÍ	1:6 až 1:10

BALENÍ

Kanystř, 10 kg

Obj. kód - 18181

Na závěr čistící operace vypláchněte systém neutralizačním přípravkem Neutral Powder, abyste odstranili veškeré stopy po kyselině.

ČISTICÍ PUMPY

Tlakové pumpy, určené k odstraňování usazenin pomocí chemických přípravků. Jsou vybavené čtyřcestnými ventily, které umožňují změnu směru průtoku čistícího roztoku k dosažení lepších výsledků čištění.



Ruční pumpa



BOSS 5 FI



BOSS 22 FI



BOSS 36 FI

CHEMICKÉ PŘÍPRAVKY PRO ČISTICÍ PUMPY



NEUTRAL POWDER

Neutralizační prášek určený k rychlé a bezpečné neutralizaci kyselých roztoků v procesu čištění otopných soustav a k vypláchnutí čisticích pump. Prodlužuje životnost čisticích pump.

TECHNICKÉ ÚDAJE

SKUPENSTVÍ	pevné - prášek
BARVA	bez barvy
ZÁPACH	žádný
pH	11
DÁVKOVÁNÍ	3-5 %

POSTUP POUŽITÍ

1. Po dokončení čištění vypusťte obsah čisticí pumpy do plastového kanystru vhodného pro přepravu kapaliny a následně tuto kapalinu zlikvidujte podle platných zákonů a místních předpisů.
2. Do nádrže pumpy napusťte čistou vodu v množství podle velikosti čištěné soustavy, přidejte 3-5% přípravku Neutral Powder a proplachujte soustavu po dobu alespoň 5 minut.
3. Jakmile je proplach hotový* a všechna kapalina se vrátila do nádržky čerpadla, vypusťte obsah pumpy do stejného kanystru jako předtím čisticí roztok.

BALENÍ

Kbelík, 1 kg	Obj. kód - 19416
Kbelík, 10 kg	Obj. kód - 19415

* Potřebujete-li změřit hodnotu pH, použijte lakmusový papírek nebo elektronický měřič pH (doporučená hodnota pH je mezi 6 a 8,5).

ČISTICÍ PUMPY

Tlakové pumpy, určené k odstraňování usazenin pomocí chemických přípravků. Jsou vybavené čtyřcestnými ventily, které umožňují změnu směru průtoku čisticího roztoku k dosažení lepších výsledků čištění.



Ruční pumpa



BOSS 5 FI



BOSS 22 FI



BOSS 36 FI

OCHRANNÉ NÁPLNĚ OTOPNÝCH SYSTÉMŮ



BP 100 PLUS

Ochranná kapalina působící preventivně proti korozi kovových materiálů (železo, měď, hliník apod.) a jejich slitin tím, že na povrchu vytvoří film zabraňující přímému styku s kapalinami.

Kapalina je vyrobená z organických sloučenin a je určena **pro otopné a chladicí systémy, solární panely a tepelná čerpadla** (je slučitelná s nemrznoucími kapalinami).

TECHNICKÉ ÚDAJE

SKUPENSTVÍ	kapalné
BARVA	bez barvy
ZÁPACH	bez zápachu
pH	7,5
DÁVKOVÁNÍ	1l přípravku na 100l kapaliny v systému

BALENÍ

Láhev, 1l	Obj. kód - 18186
-----------	------------------

BP 700A

Ochranná kapalina působící preventivně proti korozi kovových materiálů (železo, měď, hliník apod.) a jejich slitin tím, že na povrchu vytvoří film zabraňující přímému styku s kapalinami.

Kapalina je vyrobená z organických sloučenin a je určena **pro otopné a chladicí systémy, solární panely a tepelná čerpadla** (je slučitelná s nemrznoucími kapalinami).



TECHNICKÉ ÚDAJE

SKUPENSTVÍ	kapalné
BARVA	opalizující
ZÁPACH	bez zápachu
pH	7,5
DÁVKOVÁNÍ	1l přípravku na 100l kapaliny v systému

BALENÍ

Láhev, 1l	Obj. kód - 18184
-----------	------------------

POSTUP POUŽITÍ

Namíchejte 1 litr přípravku na každých 100l otopné vody.

U otopných okruhů již obzvláště znečištěných nebo částečně zablokovaných kalem či krustami se doporučuje provést nejprve ošetření přípravkem BP 300 nebo BP 400, který se nechá cirkulovat v okruhu a pak se vypustí společně s kalem.

Po vyčištění se okruh naplní čistou vodou s přídatkem ochranné kapaliny.

ČISTIČÍ NÁPLNĚ OTOPNÝCH SYSTÉMŮ



BP 400

Čistí a chrání otopné okruhy. Umožňuje rozpustit a následným propláchnutím odstranit **usazeniny hydroxidů železa** a hořčíku, vápenaté usazeniny, rez a kal. Maže ventily a čerpadla, zlepšuje výměnu tepla a vrací otopným okruhům jejich původní účinnost. Působí též jako inhibitor koroze již přítomné v okruhu. Díky svým vlastnostem zaručuje maximální výměnu tepla v okruhu i v otopných tělesech. Vhodný pro systémy starší 6 měsíců.

TECHNICKÉ ÚDAJE

SKUPENSTVÍ	kapalné
BARVA	bez barvy
ZÁPACH	bez zápachu
pH	7
DÁVKOVÁNÍ	1l přípravku na 100l kapaliny v systému

BALENÍ

Láhev, 1l	Obj. kód - 18183
-----------	------------------

BP 300

Čistí otopné okruhy od **kotelního kamene, vápenatých usazenin**, nečistot, zbytků po pájení a tím obnovuje účinnost topení. Chrání proti korozi. Sníží nebo zcela odstraní hluk od kotle. Ideální na nové (do 6 měsíců provozu) otopné a chladičové systémy. Slučitelný se všemi kovy a materiály běžně používanými v otopných systémech.



TECHNICKÉ ÚDAJE

SKUPENSTVÍ	kapalné
BARVA	opalizující
ZÁPACH	slabý
pH	7
DÁVKOVÁNÍ	1l přípravku na 100l kapaliny v systému

BALENÍ

Láhev, 1l	Obj. kód - 8781
-----------	-----------------

POSTUP POUŽITÍ

Soustavu nejprve vypusťte a napusťte obyčejnou vodou. Přidejte 1l přípravku na každých 100l otopné vody, a to buď přes expanzní nádobu, napouštěcí kohout, radiátor nebo pomocí čerpadla.

Pokud tvrdost vody přesahuje 14 °dH (tvrdá voda), zvyšte koncentraci na 2%, a pokud přesahuje i 20 °dH (velmi tvrdá), pak na 3%. Stejně tak zvyšte koncentraci, pokud je systém silně znečištěn kalem.

Vodu s čisticím přípravkem nechte cirkulovat, pokud možno v teplém okruhu, po dobu 24 hodin (BP 300) / minimálně 8 dnů (BP 400). Doba působení závisí do značné míry na stavu otopné soustavy. U větších nebo hodně znečištěných systémů může být potřeba proces opakovat.

Otopnou soustavu vypusťte, aby se odstranily rozpuštěné zbytky znečištění, a nakonec ji propláchněte čistou vodou.

Po vyčištění se doporučuje naplnit okruh čistou, podle potřeby upravenou vodou s přídatkem BP 100 PLUS nebo BP 700A, který vytvoří ochrannou vrstvu a bude bránit usazování vápenatých sedimentů a korozi.

ČISTICÍ NÁPLNĚ OTOPNÝCH SYSTÉMŮ



BP 800

Čisticí, antikoroziční kapalina pro starší otopné a klimatizační systémy, která odstraňuje z teplosměnných ploch usazeniny oxidů kovů, kaly, kompletně je vyčistí, promaže a obnoví správnou cirkulaci. Uspadňuje tvorbu ochranných povlaků, lze použít na všechny kovové materiály včetně hliníku.

TECHNICKÉ ÚDAJE

SKUPENSTVÍ	kapalné
BARVA	opalizující
ZÁPACH	charakteristický
pH	7
DÁVKOVÁNÍ	1l přípravku na 100l kapaliny v systému

BALENÍ

Láhev, 1l	Obj. kód - 18948
-----------	------------------

POSTUP POUŽITÍ

Soustavu nejprve vypusťte a napusťte obyčejnou vodou. Přidejte 1l přípravku na každých 100l otopné vody.

Pokud je systém silně znečištěný, může být potřeba více přípravku.

Vodu s čisticím přípravkem nechte cirkulovat v okruhu pomocí tlakové čisticí pumpy nebo oběhového čerpadla asi 45 minut.

Po vyčištění se doporučuje naplnit okruh čistou, podle potřeby upravenou vodou s přídatkem BP 100 PLUS nebo BP 700A, který vytvoří ochrannou vrstvu a bude bránit usazování vápenatých sedimentů a korozi.

TĚSNICÍ PŘÍPRAVKY PRO OTOPNÉ SYSTÉMY



BP STOP LEAK

Tekutý těsnicí přípravek na anorganickém základě určený pro uzavřené otopné soustavy.

Stop Leak je kapalina určená k utěsnění malých netěsností v otopných soustavách z kovu nebo plastu do velikosti úniku cca 100-150l / 24 hodin.

Po aplikaci do soustavy začne s pomocí kyslíku na vnější straně netěsnosti pomalu utěsňovat malé úniky způsobené korozí nebo vadnými spoji.

Použití:

- pro kovy, plasty
- pro opravy trubek, spojů

TECHNICKÉ ÚDAJE

SKUPENSTVÍ	kapalné
BARVA	bez barvy
pH	8,5

BALENÍ

Láhev, 1l	Obj. kód - 14624
-----------	------------------

POSTUP POUŽITÍ

BP Stop Leak se dodává připravený k přímému použití, snadno se aplikuje.

Vzhledem k hustotě přípravku se doporučuje naředit ho menším množstvím vody (5-10%), aby se dal lépe aplikovat do systému.

1. Před použitím dobře protřepat!
2. Dávkujte 1 litr přípravku na každých 100l vody.
3. Nechte přípravek cirkulovat v otopné soustavě, dokud úniky zcela nezmizí. K utěsnění malých úniků stačí 2-3 hodiny.
4. V případě větších ztrát může úplné utěsnění trvat i více než 7 dnů.
5. Po dobu aplikace se doporučuje vyndat sítka z filtrů. Soustava se nemusí vypouštět.
6. Přítomnost nemrznoucích či antikoročních přísad, solí a různých aditiv může mít rušivý vliv na účinky přípravku.

TĚSNICÍ PŘÍPRAVKY PRO OTOPNÉ SYSTÉMY



EPOSTIX

Dvousložkový epoxidový tmel na rychlé opravy děr a prasklin.

Použití:

- pro kovy, plasty, dřevo
- pro opravy trubek pod vodou, bazénů, nádrží, spojů, trvalých těsnění; v domě, na autě, na lodi či v přívěsu

TECHNICKÉ ÚDAJE

SKUPENSTVÍ	tmel - po vytvrzení pevné
BARVA	bílá a žluto-hnědá
TLAKOVÁ ODOLNOST	do 150 MPa
TEPLOTNÍ ODOLNOST	do 450 °C

BALENÍ

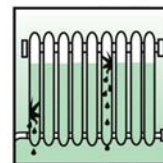
Tuba, 50g	Obj. kód - 10281
-----------	------------------

POSTUP POUŽITÍ

Očistěte opravované místo od rzi, nečistot a krust, oddělte dostatečnou dávku Epostixu a promněte ji rukou v mokré rukavici.

Přimáčkněte hmotu na opravované místo. Odstraňte přebytečné množství a místo uhladte rukou.

- Hmotu je nutno zpracovat do 2 minut.
- Doba tuhnutí 20 minut.
- Maximálního vytvrzení je dosaženo po 1 hodině.
- Nepoužívat na trubky pod tlakem



PŘÍPRAVKY PRO ČIŠTĚNÍ A ÚDRŽBU KOTLŮ



THERMONET

Práškový přípravek určený k rozpouštění sazí a nespálených zbytků z hoření ve všech typech kotlů na kapalná paliva (nafta, kerosen, topný olej) i na tuhá paliva (dřevo, uhlí, peletky). Odstraňuje korozivní usazeniny a oxidy, zlepšuje kvalitu a účinnost spalování, přičemž působí i v těch nejméně přístupných místech spalovací komory. Účinkuje proti korozi způsobené sírou a korozivním složkám obsaženým v naftě a topných olejích.

TECHNICKÉ ÚDAJE

SKUPENSTVÍ	pevné - prášek
BARVA	bílá
ZÁPACH	žádný

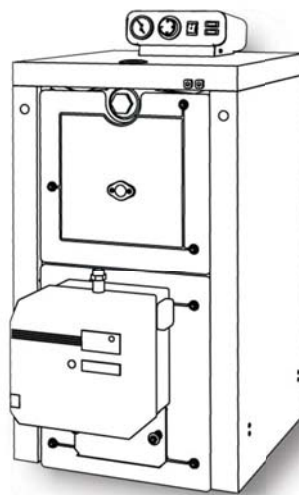
BALENÍ

Tyčinka, 200g

Obj. kód - 16633

POSTUP POUŽITÍ

U kotlů do 40 kW vložte 2 ks nerozbalených tyčinek přímo do spalovací komory kotle. Druhý den vložte poloviční dávku. Pro udržení špičkové účinnosti opakujte tento postup každých 15-20 dnů.



PŘÍPRAVKY PRO ČIŠTĚNÍ A ÚDRŽBU KOTLŮ



METANO THERM

Čistící roztok určený pro čištění **teplosměnných ploch**, výměníků a spalinových cest **kotlů na zemní plyn** a topný olej. Udržuje stálý výkon kotlů, odstraňuje nečistoty a usazeniny, které poškozují kovy, a to i z nepřístupných míst. Lze používat i preventivně pro omezení tvorby nánosů.

Koncentrovaný přípravek reagující čistě zásaditě, který je určen ke snadnému odstranění sazí a nespálených usazenin.

Nastříkáním vzniká pěnová alkalická reakce, která neutralizuje kyselost přítomných usazenin. Současně speciální složka přípravku proniká do krust a změkčuje je, což přispívá k lepšímu zapalování kotle a oddělování krust od stěn.

Ošetřené krusty a usazeniny se částečně spálí a částečně vysráží.

POSTUP POUŽITÍ

Metano Therm se aplikuje nástřikem.

Začněte u nejvyšších míst a roztokem důkladně postříkejte krusty a plochy, které chcete ošetřit.

Po 3 - 4 minutách kotel zapalte a nechte ho ohřát na provozní teplotu.

Po 10 - 15 minutách kotel vypněte a nechte ho vychladnout. Krusty ze spalinových cest a spalovací komory vysajte.

V případě odolných krust celý proces opakujte a Metano Therm nechte působit i několik hodin.

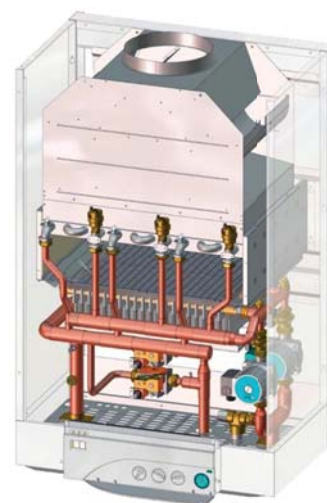
TECHNICKÉ ÚDAJE

SKUPENSTVÍ	kapalné
BARVA	světle modrá
ZÁPACH	charakteristický
pH	10

BALENÍ

Sprej - tlaková nádoba, 400 ml

Obj. kód - 1977



PŘÍPRAVKY PRO ČIŠTĚNÍ A ÚDRŽBU KOTLŮ



ZINKALL

Aerosol s vysokým podílem zinku určený k pozinkování za studena, vysoce odolný vůči korozi způsobené povětrnostními vlivy, solí, vodou.

Obsahuje práškový zinek, celkový obsah zinku je nejméně 95%, dále hliníkovou pastu, ropné pryskyřice, změkčovadla, aromatická a alifatická rozpouštědla.

Ideální pro aplikaci na svařované spoje, trubky, nádrže, v chemických provozech, na čerpadla, stožáry a konstrukce.

TECHNICKÉ ÚDAJE

SKUPENSTVÍ	aerosol
BARVA	stříbrná metalická
ZÁPACH	po rozpouštědlu

BALENÍ

Sprej - tlaková nádoba, 400 ml	Obj. kód - 428
--------------------------------	----------------

POSTUP POUŽITÍ

Nádobkou dobře třepejte, až uslyšíte cinkání kuliček, které jsou uvnitř kvůli dokonalému promíchání obsahu. Pokračujte v protřepávání ještě nejméně 10 s.

Aplikujte na čistý suchý povrch velmi pomalým pohybem ze vzdálenosti nejméně 30 cm.

Po skončení práce obraťte nádobku dnem vzhůru a krátce stiskněte ventilek, aby se tryska profoukla.

TĚSNĚNÍ ZÁVITOVÝCH SPOJŮ



SISEAL

Metakrylátový těsnicí tmel na bázi teflonu na kovové závitové spoje, který odolává vibracím a teplotním výkyvům. Nahrazuje konopné vlákno a PTFE pásky (Teflon®). Přípravek se spontánně vytvrdí v prostoru mezi kovovými závity, kam se nedostane vzduch. Střední mechanická odolnost Sisealu umožňuje demontáž pomocí běžných nástrojů, a to i po několika letech.

Použití:

- pro kovová šroubení do průměru 2"
- pro domácí i průmyslové použití na vodu, vzduch, plyn, naftu, LPG atd.

Siseal není vhodný pro použití v okruhu s kyslíkem, ani pro utěsnění systémů se silně oxidujícími kyselinami nebo zásadami.

Životnost:

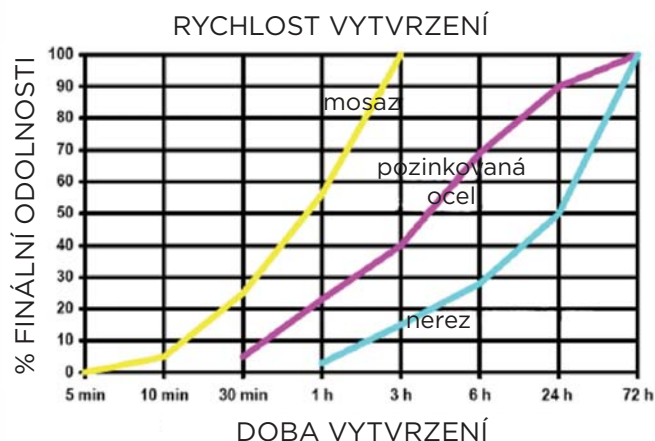
Minimálně 12 měsíců při teplotě skladování mezi 5 až 28 °C.

POSTUP POUŽITÍ

Povrch závitů je nutno vyčistit a odmastit (pochromované zdrsnit).

Tmel se aplikuje na krajní vnější a vnitřní závit v malém množství, aby se zaplnila mezera mezi spojovacími díly. Přibližná spotřeba je cca 0,5 g na 1/2" závit. Během montáže je možné zpětné pootočení bez narušení těsnosti. Po 10 minutách po smontování spoj odolává tlaku 1 MPa.

Doba dokonalého vytvrzení je závislá na materiálu a teplotě. Ideální teplota pro vytvrzení je mezi 20 °C a 25 °C. Teplota mezi 5 °C a 20 °C rychlost vytvrzení zpomaluje, teplota nad 25 °C vytvrzení urychluje. Např. u mosazi při 20 °C je doba vytvrzení spoje 2-3 hodiny. Graf ukazuje chování Sisealu s některými kovy. Testy byly provedeny se šrouby M10 a měřeny podle normy ISO 10964.



TECHNICKÉ ÚDAJE

CERTIFIKOVÁNO

dle EN 751-1,
certifikát VÚPS - AO 227

BARVA

modrá

TLAKOVÁ ODOLNOST

do 1 MPa

TEPLOTNÍ ODOLNOST

- 50 °C až 130 °C

BALENÍ

Tuba, 50 g

Obj. kód - 931

Tuba, 100 g

Obj. kód - 436

Tuba, 250 g

Obj. kód - 520

TĚSNĚNÍ ZÁVITOVÝCH SPOJŮ

TWINE-SEAL 240

Dynamické teflonové vlákno se speciálním gelem (baleným odděleně v dávkovači ve spodní části) na utěšňování závitů potrubí.

Funkčně stabilní v teplotním rozsahu od -200 °C do +240 °C. Provozní tlak 100 bar při pokojové teplotě. Netaví se, nerozpouští se, nekřehne, zůstává měkký a ohebný. Je nehořlavý.

Použití:

- pro kovová a plastová šroubení do teploty 240 °C - vhodné pro solární systémy
- pro zemní plyn, LPG, horkou a studenou vodu, pitnou vodu, páru, oleje, ředidla, paliva



TECHNICKÉ ÚDAJE

CERTIFIKOVÁNO

dle EN 751-3 FRp a GRp,
WRAS, BAM, UL

BARVA

vlákno - bílá
gel - žlutozelená

TLAKOVÁ ODOLNOST

do 10 MPa

TEPLOTNÍ ODOLNOST

-200 až +240 °C

BALENÍ

Návin 175 m v plastové dóze

Obj. kód - 10293

POSTUP POUŽITÍ

Začněte na konci trubky a navinujte Twine-Seal 240 ve směru závitů, vlákno vedte náhodně křížem. Počet obtočení závisí na průměru závitů.

Doporučené množství: 1/2" trubka od 12 do 18 obtočení, 6/4" trubka 16 - 24 obtočení.

Z dávkovače ve spodní části balení aplikujte na závit 2-3 kapky speciální přísady a rozetřete po vlákně prstem. Sešroubujte.



TĚSNĚNÍ ZÁVITOVÝCH SPOJŮ

KOLGAS-UNI

Plastická těsnicí pasta na závitové i přírubové spoje pro použití s konopím. Vhodná pro těsnění potrubí na zemní plyn, horkou a studenou vodu, pitnou vodu a páru. Zůstává stále měkký a elastický a je absolutně netoxický, zabraňuje oxidaci a má antikoroziční účinky.

Použití:

- s konopím, těsněním z minerálních vláken, bezazbestovým těsněním a gumovými kroužky
- pro zemní plyn, horkou a studenou vodu, pitnou vodu a páru

Nesmí se používat pro propan-butan a kyslík.



TECHNICKÉ ÚDAJE

CERTIFIKOVÁNO	UNI - EN 751/2 třída A-Arp schváleno WRAS
BARVA	zelená
TLAKOVÁ ODOLNOST	plyn: do 0,5 MPa voda a pára: do 0,7 MPa
TEPLOTNÍ ODOLNOST	plyn: - 35 až + 70 °C voda a pára: - 35 až +130 °C

BALENÍ

Plastová nádoba s víčkem, 400g Obj. kód - 10279

KONOPI

POSTUP POUŽITÍ

Vyčistěte závit a zdrsňte ho. Konopí naviňte na závit, naneste pastu a našroubujte. Pasta usnadní montáž a vzhledem k trvalé elasticitě i demontáž závitů.



BALENÍ

Sáček, 1 000g Obj. kód - 10289

