
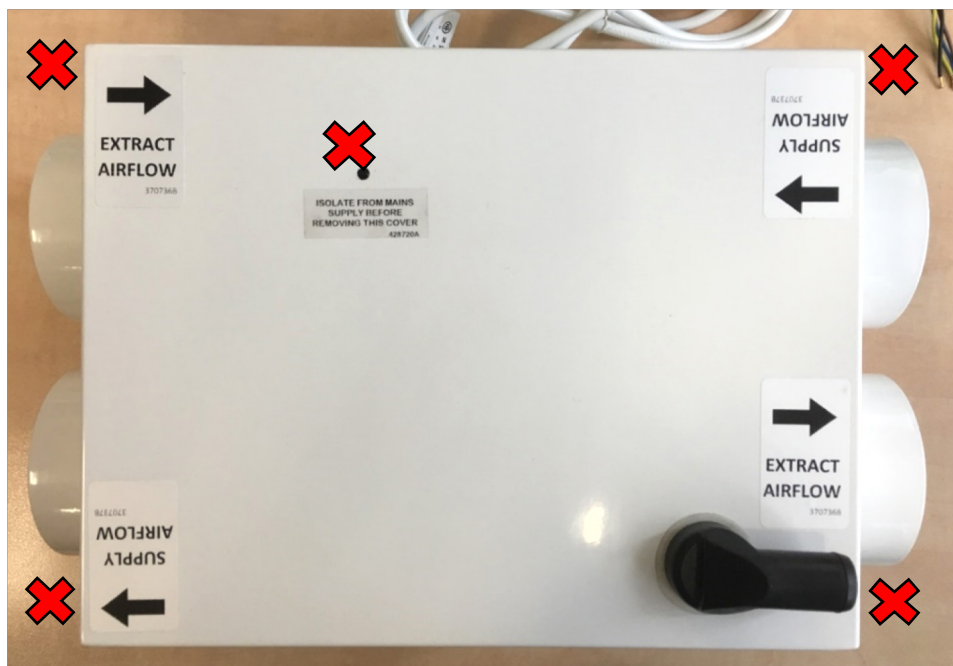
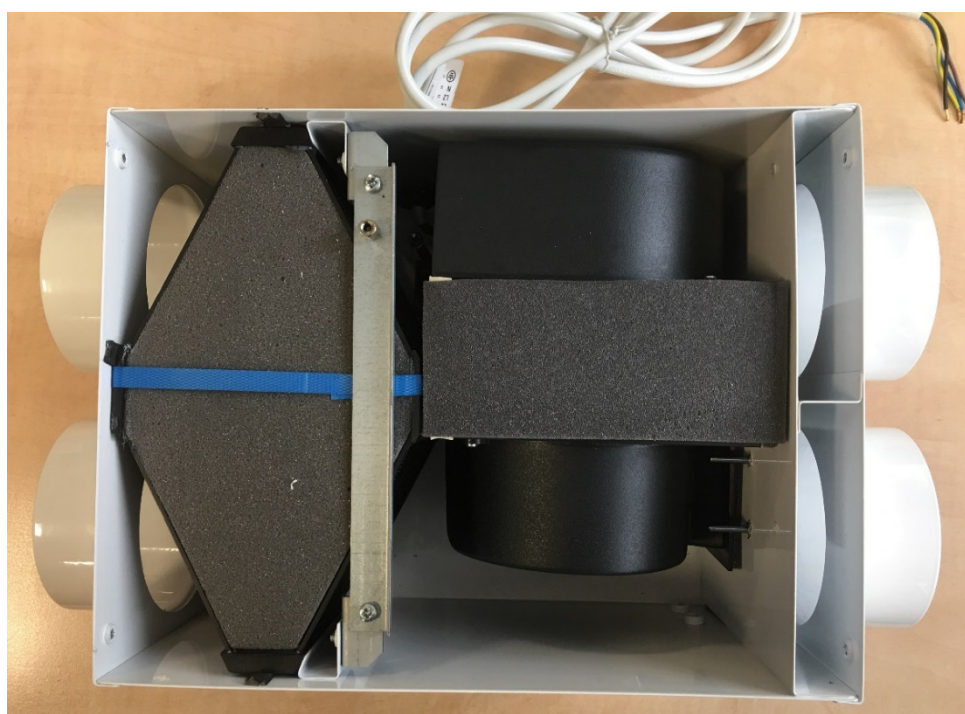


## Instalace filtrační textilie do rekuperační jednotky HR 100R / HR 100 RS

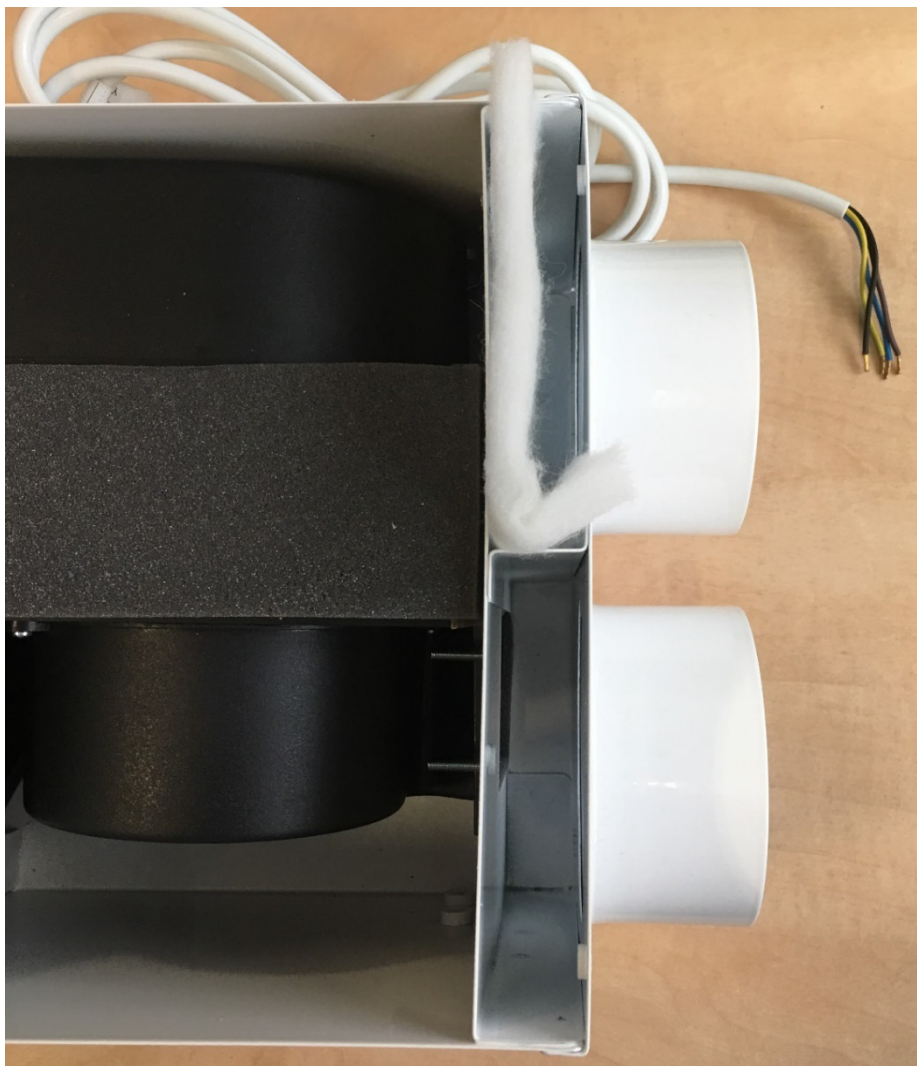
1. Vypněte jednotku.
2. Odšroubujte 5 šroubů z obou konců a čela krytu, viz. 



3. Sejměte kryt.



4. Vložte filtrační textilii do předem připraveného otvoru (vstup čerstvého studeného vzduchu do objektu).



5. Přišroubujte kryt zpět.